



aerospace
climate control
electromechanical
filtration
fluid & gas handling
hydraulics
pneumatics
process control
sealing & shielding



Electrovannes et régulateurs de pression pour l'industrie ferroviaire



ENGINEERING YOUR SUCCESS.

Parker Fluid Control Division Europe - FCDE

Qui sommes-nous ?

La Division Fluid Control Europe (FCDE) est une division de Parker Hannifin, leader du secteur des technologies de mouvement et contrôle.

Les compétences de base de la division FCDE sont le développement et la fabrication d'une gamme de produits pour le contrôle des fluides comprenant électrovannes et régulateurs de pression.

Où sommes-nous ?

Notre siège est situé à Genève avec les activités R&D, marketing, support d'application, ainsi que la gestion des produits.

Les produits FCDE sont principalement fabriqués à Carouge (Genève, Suisse) et Gessate (Milan, Italie).

Les Parker Sales Companies ainsi que leur réseau de vente et service étendu vous soutiennent partout en Europe.

Histoire

Depuis plus de 60 ans maintenant, Parker FCDE est l'un des leaders dans la fabrication et le développement des technologies d'électrovannes. Grâce à une recherche et un développement continu l'entreprise a pu proposer des solutions innovantes au marché et introduire par exemple l'utilisation du rubis synthétique pour les applications critiques avec l'eau ou la fiabilité et la précision inégalées de nos régulateurs de pression. Le savoir-faire acquis et développé au cours des années se traduit par la très bonne qualité des solutions FCDE.

Les secteurs d'activité

Nos produits et solutions sont typiquement conçus pour des secteurs d'activité suivants : équipements industriels, automation industrielle, systèmes mobiles, transport, sciences de la vie, distributeurs de boissons et contrôle des fluides et des process.

Avantages

La conception modulaire de nos produits intégrant des électrovannes et des parties électriques séparées offre aux clients une plus grande flexibilité en lui permettant d'effectuer de nombreuses combinaisons. Ce gain de flexibilité permet aux distributeurs de réduire davantage leur stock de vannes tout en maintenant offrant la plus large gamme. Parker bénéficie également d'une expérience hors pair dans le développement de produits sur mesure en conformité avec les plus strictes exigences techniques, environnementales, énergétiques et d'endurance.



PARKER FCDE - GENÈVE - SUISSE



PARKER FCDE - MILAN - ITALIE

Sommaire

Electrovannes et régulateurs de pression pour le contrôle des fluides dans l'industrie ferroviaire.....	04
Une gamme d'électrovannes pour les applications de contrôle des fluides dans l'industrie ferroviaire.....	05
Electrovannes : Applications.....	06
Electrovannes : Tableau des spécifications générales.....	10
Electrovannes : Tableau des caractéristiques techniques.....	11
Bobines pour électrovannes.....	12
Electrovannes : Dessins d'encombrement.....	14
Régulateurs de pression : Applications.....	16
Régulateurs de pression EPP3 : Tableau des caractéristiques techniques.....	17
Régulateurs de pression EPP3 : Dessins d'encombrement.....	18



MISE EN GARDE - RESPONSABILITÉ DE L'UTILISATEUR

LA NON OBSERVATION D'INSTRUCTIONS OU LA SÉLECTION IMPROPRE OU L'USAGE INAPPROPRIÉ DES PRODUITS DÉCRITS AUX PRÉSENTES, OU ARTICLES CONNEXES, PEUT ENTRAÎNER LA MORT, DES PRÉJUDICES CORPORELS ET/OU DES DOMMAGES MATÉRIELS.

- Le présent document et toute autre information provenant de Parker-Hannifin Corporation, de ses filiales et distributeurs agréés se réfèrent à des produits ou des systèmes pouvant faire l'objet de tests et de contrôles de la part d'utilisateurs compétents, possédant une expertise technique.
- L'utilisateur, au terme de ses propres analyses et essais, est seul responsable quant au choix définitif du système et des composants, et de s'assurer que toutes les conditions en matière de performances, de longévité, de maintenance, de sécurité et d'avertissement sont réunies pour l'application. Il lui incombe d'analyser tous les aspects de l'application, d'appliquer les normes industrielles en vigueur et de tenir compte des informations relatives au produit figurant dans le dernier catalogue paru ainsi que dans tous les autres documents fournis par Parker, ses filiales ou ses distributeurs agréés.
- Dans la mesure où Parker, ses filiales ou ses distributeurs agréés fournissent des options de composant ou de système sur la base de données ou de spécifications fournies par l'utilisateur, il appartient à l'utilisateur d'établir que ces données et spécifications sont appropriées et suffisantes pour toutes les applications et usages raisonnablement prévisibles des composants ou systèmes.

Electrovannes et régulateurs de pression pour le contrôle des fluides dans l'industrie ferroviaire

Parker est le leader mondial du mouvement et de la technologies de contrôle des fluides. Nous fournissons des solutions conçues pour l'industrie du transport ferroviaire avec des produits de grande fiabilité, même dans les conditions d'environnements les plus exigeants. Malgré des phénomènes météorologiques extrêmes, de fortes vibrations, la présence de poussières ou contaminations agressives, l'industrie ferroviaire demande à devenir toujours plus compétitive, ainsi nos connaissances techniques et les compétences de notre service client seront toujours une garantie de résultat.

Nos électrovannes et régulateurs de pression utilisés pour le contrôle des fluides dans l'industrie ferroviaire répondent parfaitement à ces conditions difficiles maximisant pour le client la fiabilité tout en réduisant les coûts d'exploitation des matériels roulants.

Ainsi, en travaillant avec un leader mondial reconnu en matière de technologie de contrôle des fluides, vous serez assurés du meilleur service avec une technologie répondant à toutes vos attentes.

Collaboration... Création de solutions

Notre monde est bien plus que la fabrication de composants standards adaptés aux besoins uniques. En travaillant avec vous, ensemble, nous allons réaliser des solutions qui non seulement répondent à vos attentes, mais offrent des avantages commerciaux et environnementaux.

Notre équipe d'ingénieurs Parker et le personnel de soutien technique visent à répondre aux spécifications et exigences fonctionnelles rigoureuses pour assurer le développement de composants et de solutions systèmes conformes aux normes ferroviaires et satisfaire les besoins de l'application.

Chez Parker, nous nous engageons à l'excellence, en encourageant la transparence, l'interaction créative entre les professionnels et l'échange des meilleures pratiques.

Nous croyons que le partage des connaissances, des compétences et de l'expérience fournit la clé pour obtenir les résultats les plus technologiquement efficaces et commercialement viables. Ainsi, de la conception à la réalisation, un dialogue ouvert est toujours assuré.



Une gamme d'électrovannes pour les applications de contrôle des fluides dans l'industrie ferroviaire

La gamme Parker FCDE pour l'industrie ferroviaire comprend des électrovannes à commande directe 2/2 normalement fermées, normalement ouvertes ou bistables ; des électrovannes à commande directe 3/2 normalement fermées, normalement ouvertes ou universelles ainsi que des régulateurs de pression pour tous les fluides présents dans les équipements embarqués : air, huile, eau, ...

Voici des exemples d'applications courantes pour l'utilisation des électrovannes et régulateurs de pression.

● Poste de conduite

- ▶ Commande d'essuie-glaces
- ▶ Commande d'avertisseur sonore
- ▶ Commande de chauffage cabine

● Production d'air

- ▶ Purge des condensats

● Moteurs thermiques

- ▶ Electrovanne pour huile, air, eau

● Boggies et freins

- ▶ Contrôle du sablage
- ▶ Contrôle de suspension latérale
- ▶ Contrôle du freinage / anti-enrayage

● Sanitaires

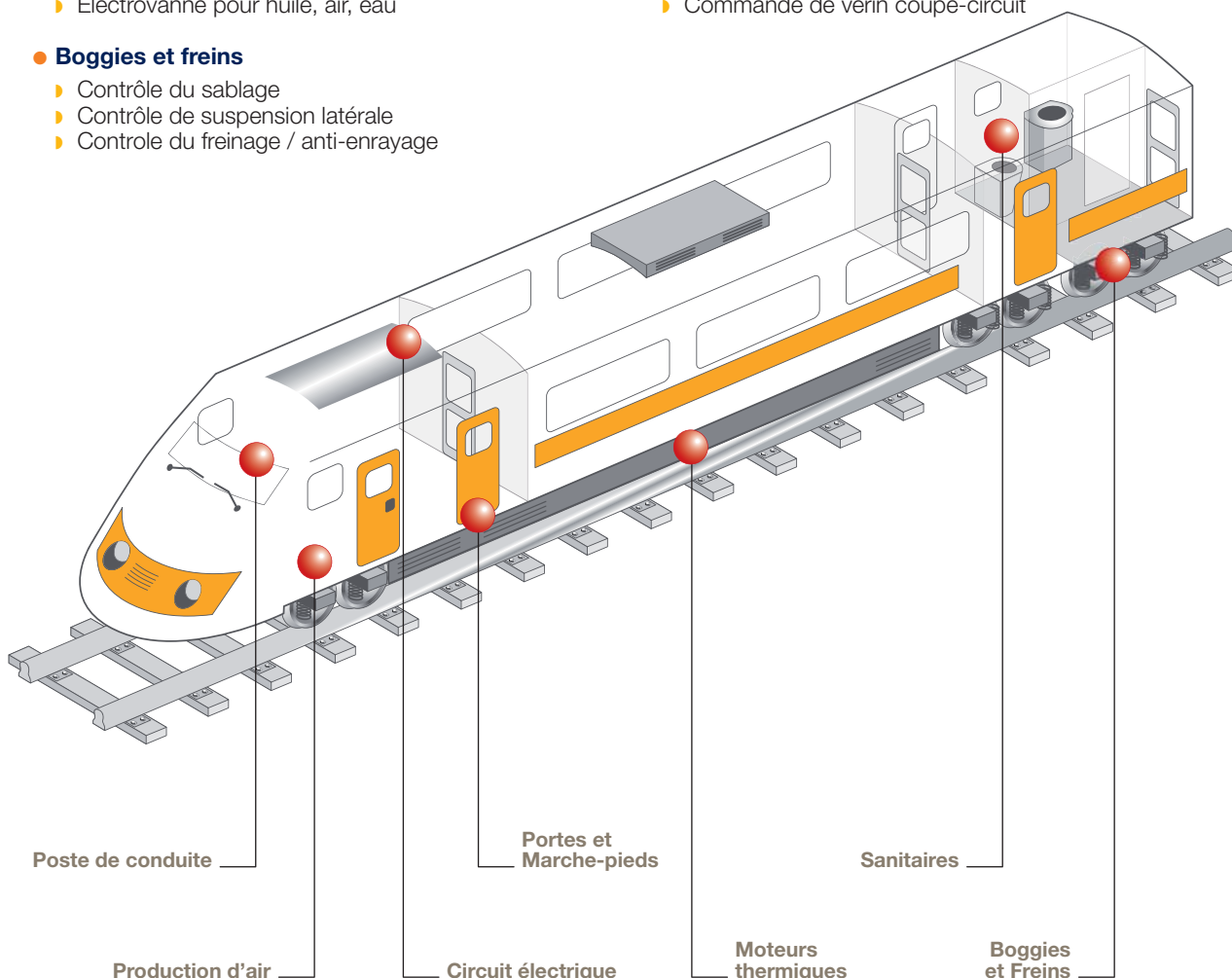
- ▶ Alimentation en eau potable
- ▶ Alimentation en eau des WC

● Portes et marche-pieds

- ▶ Commande de porte extérieure
- ▶ Commande de marche-pieds

● Circuit électrique

- ▶ Commande de vérin coupe-circuit



Electrovannes

Applications

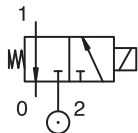
Poste de conduite



> Commande d'essuie-glaces

Fluide : Air

Référence de la vanne : E131K04



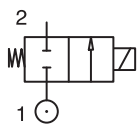
Bénéfices : Encombrement réduit, installation aisée, bonne étanchéité interne.



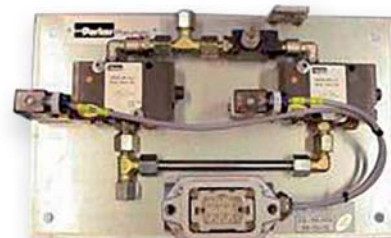
> Commande d'avertisseur sonore

Fluide : Air

Référence de la vanne : E121K07



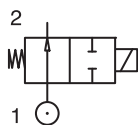
Bénéfices : Encombrement réduit, installation aisée, clapet longue durée.



> Chauffage du poste de conduite

Fluide : Eau chaude

Référence de la vanne : Normalement ouverte 122KS4074A



Bénéfices : Grand débit, zéro delta pression.



Electrovannes

Applications

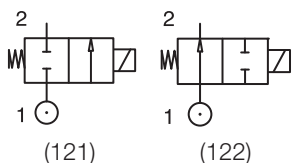
Production d'air



> Electrovanne de purge des condensats

Fluide : Air

Références de la vanne : Normalement fermée E121K63-E121K0402-E121K04
Normalement ouverte 122K8406-122K8306-122K8311

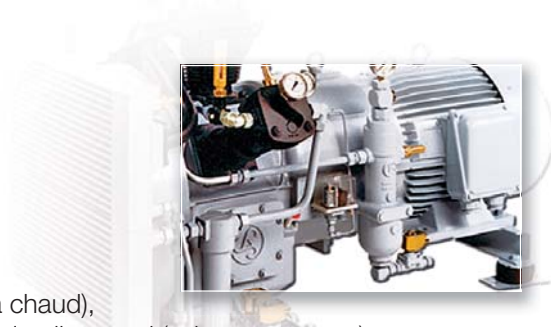
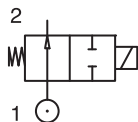


Bénéfices : Vannes compactes, puissance limitée (9W à chaud), orientation indifférente, grande fiabilité, possibilité de livrer le pilote seul (valve sans corps).

> Electrovanne de mise à l'atmosphère du compresseur

Fluide : Air

Références de la vanne : Normalement ouverte 122K8408 -122K8406 - 122K8306 - 122K8311



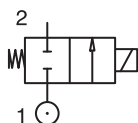
Bénéfices : Vannes compactes, puissance limitée (9W à chaud), orientation indifférente, grande fiabilité, possibilité de livrer le pilote seul (valve sans corps).

Moteur thermique

> Electrovanne d'alimentation en eau, air ou huile (système de lubrification)

Fluide : Eau, air, huile

Référence de la vanne : E121K45



Bénéfices : Valve compacte et à grand débit (air 2 500 l/mn, huile 20 l/mn), puissance limitée (9 W à chaud).

Electrovannes

Applications

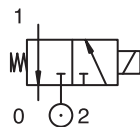
Boggies et Freins



> Contrôle du sablage

Fluide : Air

Références de la vanne : 131M74 - 131M75



Bénéfices : Basse puissance (2.5 W), plan de pose simplifié, encombrement très réduit.

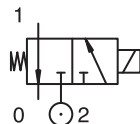


Circuit électrique

> Sectionneur de circuit électrique

Fluide : Air

Electrovanne de commande
d'actionneur pneumatique : 131FS9366



Bénéfices : Utilisation à basse température (- 40°C), commande manuelle, installation aisée.



Electrovannes

Applications

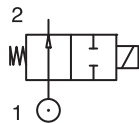
Portes et marche-pieds



> Commande de porte extérieure

Fluide : Air

Références de la vanne :
Normalement ouverte
122K8306 - 122K8406

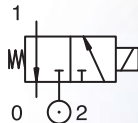


Bénéfices : Vannes de sécurité (circuit ouvert en cas de défaut d'alimentation).

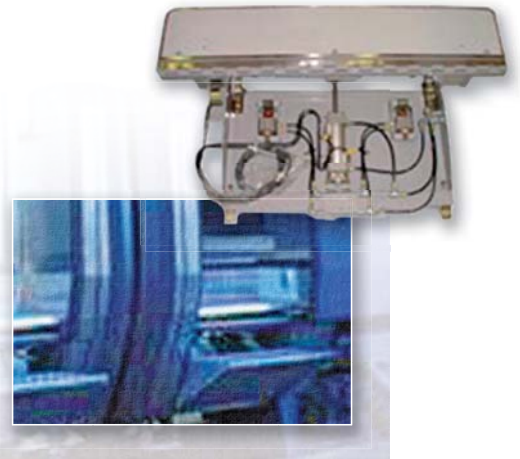
> Commande de marche-pieds

Fluide : Air

Références de la vanne :
E131F4350 - 131F4650



Bénéfices : Valves compactes, installation aisée, commande manuelle.

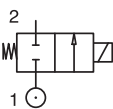


Sanitaires

> Alimentation en eau potable

Fluide : Eau

Réf. de la vanne : 121V5163

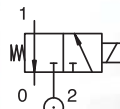


Bénéfices : Acier Inox 303, clapet rubis, compatibles eau potable, valve commande directe grand débit.

> Alimentation en eau des WC

Fluide : Eau

Réf. de la vanne : 131T21



Bénéfices : Valve compacte (3 raccordements intégrés dans le corps de valve).



Electrovannes

Tableau des spécifications générales

Fonction	2/2 NF & NO 3/2 NF & NO & Universelle
Technologie	Commande directe
Fluide	Tous fluides (air, eau, huiles, ...)
Pression différentielle max.	De 0 à 40 bar (selon orifice de passage)
Raccordement	G1/4" - G1/2" - Flasqué & spéciaux
Commande manuelle	Type "quart de tour" - Disponible selon référence
Nature des clapets	FKM, EPDM, Rubis, PCTFE, PUR
Matière - Corps	Laiton ou acier inoxydable 303
Matière - Pilotage	Acier inoxydable
Matière - Partie électrique	PBT (polybutylène téréphtalate) Classe F ou PPS (polysulfure de phényle) Classe H
Protection	IP65 avec connecteur DIN 43650A
Alimentation électrique	12, 24, 48, 72, 90, 96, 110 VDC & 220-230/50 VAC
Plage de tension électrique *	-25% à +30% (-10% à +10% dans toutes les conditions de fonctionnement)
Puissance électrique	9 W sous ED 100% (12.5 W sous ED 0%) 2.5 W sous ED 100% (3 W sous ED 0%) 5 W sous ED 100% (6.5 W sous ED 0%)
Température ambiante *	-40°C à +50°C en enclenchement permanent ED 100% avec bobine Classe F -40°C à +70°C en enclenchement permanent ED 100% avec bobine Classe H
Température fluide *	-40°C à +100°C
Température de stockage	-40°C à +80°C
Durée de vie	> 1 million de manœuvres
Résistance aux vibrations	Test réalisé sur demande
Résistance aux chocs	Test réalisé sur demande
Taux de fuite interne *	≤2 Ncm ³ /min pour clapet élastomère jusqu'à -15°C
Compatibilité électromagnétique	Compatibilité DIN EN 61000-6-3 et immunité DIN EN 61000-6-2
RoHS	Selon norme en vigueur
Norme Feu - Fumée	Produit non soumis en raison de la masse des matières concernées selon norme NF F16-101 / 102 / 103

* Pour des conditions extrêmes conjuguées consulter l'usine.

Electrovannes

Tableau des caractéristiques techniques

Vannes 2 voies

Référence	Fonction	Connexion	Matière Corps	Orifice (mm)	Qn (l/min)	Gamme de pression (bar)	Clapet	Poids de l'électrovanne (g)	Dessin
121F67	2/2 NF	Flasquée	Laiton	1.5	80	0-25	Rubis	280	A
121F4606	2/2 NF	Flasquée	Laiton	2	140	0-10	FKM	280	A
121F63	2/2 NF	Flasquée	Laiton	2.5	220	0-10	Rubis	280	A
121F64	2/2 NF	Flasquée	Laiton	3	320	0-7	Rubis	280	A
E121K0402	2/2 NF	G1/4"	Laiton	1.5	80	0-20	FKM	320	B
E121K04	2/2 NF	G1/4"	Laiton	1.5	80	0-25	PCTFE	320	B
121K0605	2/2 NF	G1/4"	Laiton	2	140	0-10	FKM	320	B
E121K07	2/2 NF	G1/4"	Laiton	2.5	220	1-10	PCTFE	320	B
E121K63	2/2 NF	G1/4"	Laiton	2.5	220	0-10	Rubis	280	B
121K0302	2/2 NF	G1/4"	Laiton	3	320	0-7	FKM	280	B
E121K45	2/2 NF	G1/2"	Laiton	11	2'500	0-0.3	FKM	430	C
121V5163	2/2 NF	G1/4"	Inox	5	(Kv 10)	0-2	Rubis	410	D
122K8406	2/2 NO	G1/4"	Laiton	1.5	80	0-20	FKM	320	B
122K8408	2/2 NO	G1/4"	Laiton	1.5	80	0-40	Rubis	320	B
122K8306	2/2 NO	G1/4"	Laiton	2.5	200	0-12	FKM	320	B
122K8311	2/2 NO	Pilote	-	2.5	200	0-12	FKM	320	B
122KS4074A	2/2 NO	Ø 20 mm	Laiton	18	(Kv 50)	0-2	FKM	930	-

Vannes 3 voies

Référence	Fonction	Connexion	Matière Corps	Orifice (mm) (1) (2)	Qn (l/min)	Gamme de pression (bar)	Clapet	Poids de l'électrovanne (g)	Dessin
131FS9366*	3/2 NF	Flasquée	Laiton	1.5 / 1.5	80 / 80	2-10	PUR	280	E
E131F44	3/2 NF	Flasquée	Laiton	1.5 / 1.5	80 / 80	0-15	FKM	280	E
131F46	3/2 NF	Flasquée	Laiton	2 / 2.5	140 / 220	0-10	FKM	280	E
131F4650*	3/2 NF	Flasquée	Laiton	2 / 2.5	140 / 220	0-10	FKM	280	E
E131F43	3/2 NF	Flasquée	Laiton	2.5 / 2.5	220 / 220	0-7	FKM	280	E
E131F4350*	3/2 NF	Flasquée	Laiton	2.5 / 2.5	220 / 220	0-7	FKM	280	E
E131K04	3/2 NF	G1/4"	Laiton	1.5 / 1.5	80 / 80	0-16	FKM	320	F
E131K06	3/2 NF	G1/4"	Laiton	2 / 2.5	140 / 220	0-10	FKM	320	F
E131K03	3/2 NF	G1/4"	Laiton	2.5 / 2.5	220 / 220	0-7	FKM	320	F
131M74	3/2 NF	Flasquée	Laiton	1.5 / 1.5	70 / 70	0-7	FKM	120	G
131M75	3/2 NF	Flasquée	Laiton	1.2 / 1.5	50 / 70	0-10	FKM	120	G
131T21	3/2 NF	G1/4"	Laiton	4.5 / 6	500 / 750	0-2	FKM	400	H
132F44	3/2 NO	Flasquée	Laiton	1.5 / 1.5	80 / 80	0-16	FKM	280	E
132F46	3/2 NO	Flasquée	Laiton	2 / 2	125 / 125	0-10	FKM	280	E
132F4301	3/2 NO	Flasquée	Laiton	2.5 / 2.5	160 / 160	0-9	PUR	280	E
132K04	3/2 NO	G1/4"	Laiton	1.5 / 1.5	80 / 80	0-16	FKM	320	F
133F46	3/2 Universelle	Flasquée	Laiton	2 / 2	140 / 140	0-7	FKM	280	E

* Avec commande à main.

Bobines pour électrovannes

Bobines pour connecteur à broches DIN



> Bobines 32 mm

Ces bobines peuvent être montées avec toutes les électrovannes Parker correspondant au groupe électrique spécifique.

Ensemble enrobé comprenant une bobine, un circuit magnétique et une broche enfichable.

Le matériau synthétique enrobé (PBT ou PPS) permet de protéger l'ensemble compact contre la pénétration de corps étrangers (ex. : poussières, huile, eau, etc).

Montage facile dans les espaces confinés.
Protection contre les chocs et la corrosion.

Les bobines sont conformes à la directive européenne "basse tension".



Caractéristiques		Standard			Haute température				
Références (sans broche DIN)		481865			492453				
Références (avec broche DIN)		482725			492726				
Indice de protection		IP65 selon les normes CEI/EN 60529							
Classe d'isolation		F 155 °C			H 180 °C				
Raccordement électrique		La bobine est raccordée à l'aide d'une broche 2 P + T selon EN 175301-803, type A.							
Température ambiante		entre -40 °C et +50 °C L'application est également limitée par la plage de température de la vanne.							
Alimentation électrique	CC	Pn (chaud)	9 W			9 W			
		P (froid) 20 °C	12 W			12 W			
	CA	Pn (maintien)	8 W			8 W			
		Attraction (froid)	26 VA (9 W)			26 VA (9 W)			
Poids		130 g (sans broche)							
Tensions "Un"		V CA/Hz	Code	V CC	Code	V CA/Hz	Code	V CC	Code
entre -10 % et +10 % de Un		220-230/50	3D	12	C1	220-230/50	3D	12	C1
				24	C2			24	C2
				48	C4			48	C4
				72	ON			110	C5
				90	M8				
				96	1T				
				110	C5				

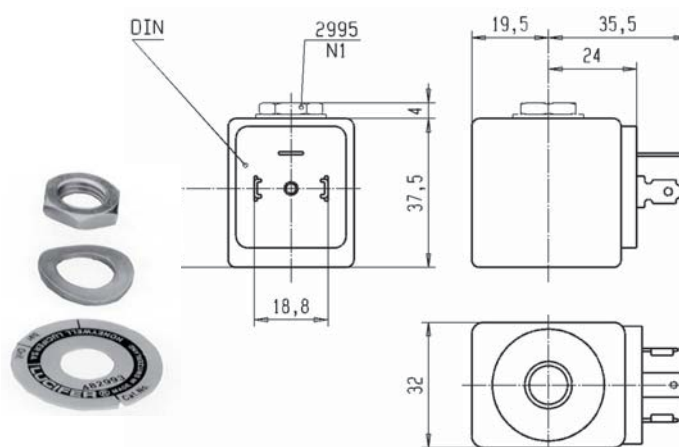
Pour commander une bobine, choisissez la réf. bobine + le code tension, par exemple : 481865 pour 24 V CC = 481865C2

Ces bobines doivent être utilisées avec les boîtiers adaptés.

Voir les exemples ci-dessous :

Le kit d'assemblage de la bobine avec la **Référence 2995** correspond au système de numérotation pour les boîtiers des vannes Lucifer® (vanne - boîtier - bobine - tension).

Il est composé d'une plaque signalétique avec des informations concernant le type de vanne avec ses principales spécifications, d'une rondelle et d'un écrou pour fixer la bobine 32 mm sur la vanne.



Bobines pour électrovannes

Bobines pour connecteur à broches DIN



> Bobines 22 mm

Ces bobines peuvent être montées avec toutes les électrovannes Parker correspondant au groupe électrique spécifique.

Voir la colonne "Groupe électrique" sur les pages concernant les vannes. Cette bobine a été conçue pour les vannes équipées d'un ensemble de tubes miniatures (vannes de la série 2000).

Ensemble enrobé comprenant une bobine, un circuit magnétique et une broche enfichable.

Le matériau synthétique enrobé permet de protéger l'ensemble compact contre la pénétration de corps étrangers ex. : poussières, huile, eau, etc).

Montage facile dans les espaces confinés - Protection contre les chocs et la corrosion. Cette bobine est conforme aux normes de sécurité CEI/CENELEC ainsi qu'à la directive européenne "basse tension".



Caractéristiques		Faible puissance			Haute puissance				
Références (sans broche DIN)		488980			481180				
Références (avec broche DIN)		481045			481530				
Indice de protection		IP65 selon les normes CEI/EN 60529 (avec broche DIN).							
Classe d'isolation		F 155 °C							
Raccordement électrique		La bobine est raccordée à l'aide d'une broche 2 P + T selon EN 175301-803, type B.							
Température ambiante		entre -40 °C et +50 °C L'application est également limitée par la plage de température de la vanne.							
Alimentation électrique	CC	Pn (chaud)	2,5 W			5 W			
		P (froid) 20 °C	3 W			6,5 W			
	CA	Pn (maintien)	2 W			4 W			
		Attraction (froid)	5,7 VA (2,5 W)			8,9 VA (5 W)			
Poids		100 g avec broche DIN							
Tensions "Un"		V CA/Hz	Code	V CC	Code	V CA/Hz	Code	V CC	Code
entre -10 % et +10 % de Un		220-230/50	3D	12 24 48 110	C1 C2 C4 C5	220-230/50	3D	12 24 110	C1 C2 C5

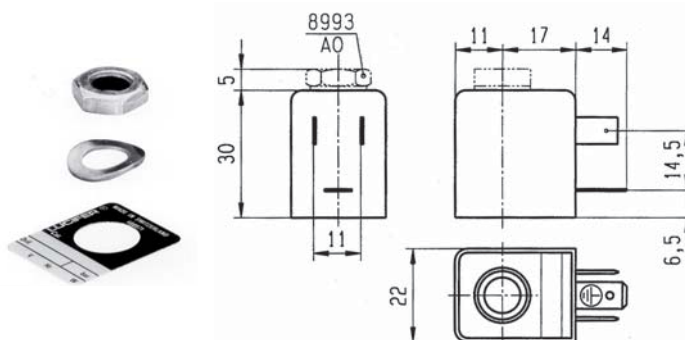
Pour commander une bobine, choisissez la réf. bobine + le code tension, par exemple : 488980 pour 24 V CC = 488980C2
D'autres tensions possibles se trouvent dans le tableau des codes tension à la fin de la section des bobines.

Ces bobines doivent être utilisées avec les boîtiers adaptés.

Voir les exemples ci-dessous :

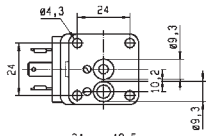
Le kit d'assemblage de la bobine avec la Référence 8993 correspond au système de numérotation pour les boîtiers des vannes Lucifer® (vanne - boîtier - bobine - tension).

Il est composé d'une plaque signalétique avec des informations concernant le type de vanne avec ses principales spécifications, d'une rondelle et d'un écrou pour fixer la bobine 22 mm sur la vanne.



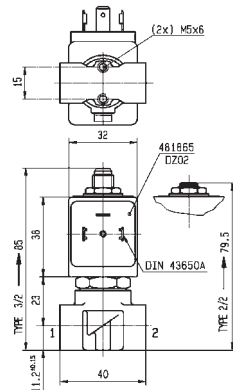
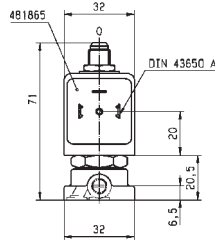
Electrovannes 2 voies

Dessins d'encombrement

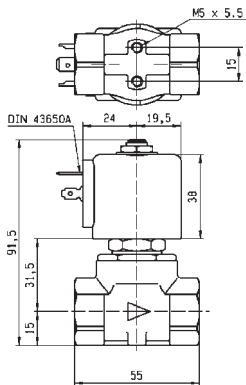
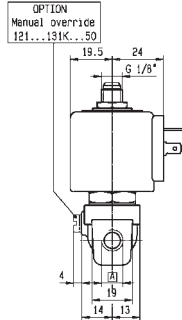


Dessin A

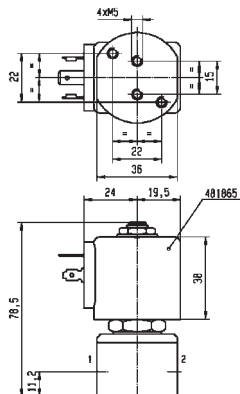
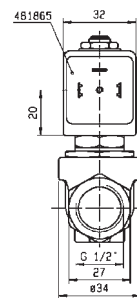
OPTION
Manual override
121...131F...50



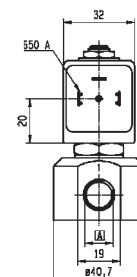
Dessin B



Dessin C



Dessin D



A	G 1/8"
	G 1/4"



Régulateurs de pression

Applications

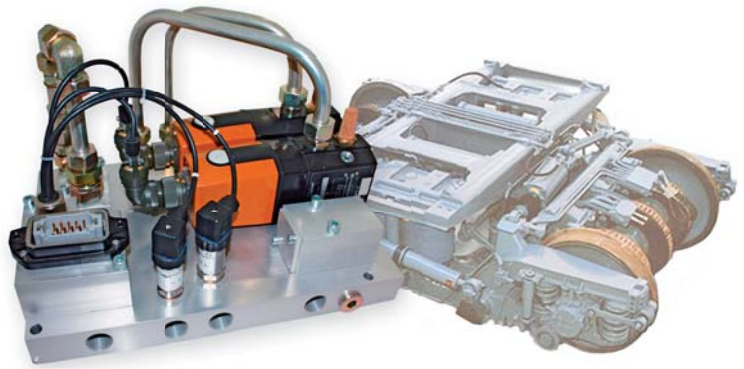
Boggies et Freins



> Contrôle de suspension latérale

Régulateur de pression monté sur train type "Pendolino".
Le régulateur de pression assure le recentrage du train par rapport à la voie, contrebalançant la force centrifuge créée lors de la négociation des virages.

**Références du régulateur de pression : EPP3BC41I10410
EPP3BC41I12810A - EPP3BC41I17510 EPP3BC41I17610**



> Contrôle du freinage / Anti-enrayage

Références du régulateur de pression : EPP3BF41I10410 / EPP3BF41U10410



> Bénéfices

- Basse consommation (3,5 W)
- Longue durée de vie (> 300 M cycles)
- Valve de décharge intégrée
- Fonctionnement basse température (jusqu'à -40°C)
- Produit flasqué selon norme ISO 3 (pour EPP3 BF, ...)
- Installation aisée
- Conformité selon EN50121.3.2, EN50155, EN61373
- Service possible (kit ou maintenance)

Régulateurs de pression EPP3

Tableau des caractéristiques techniques

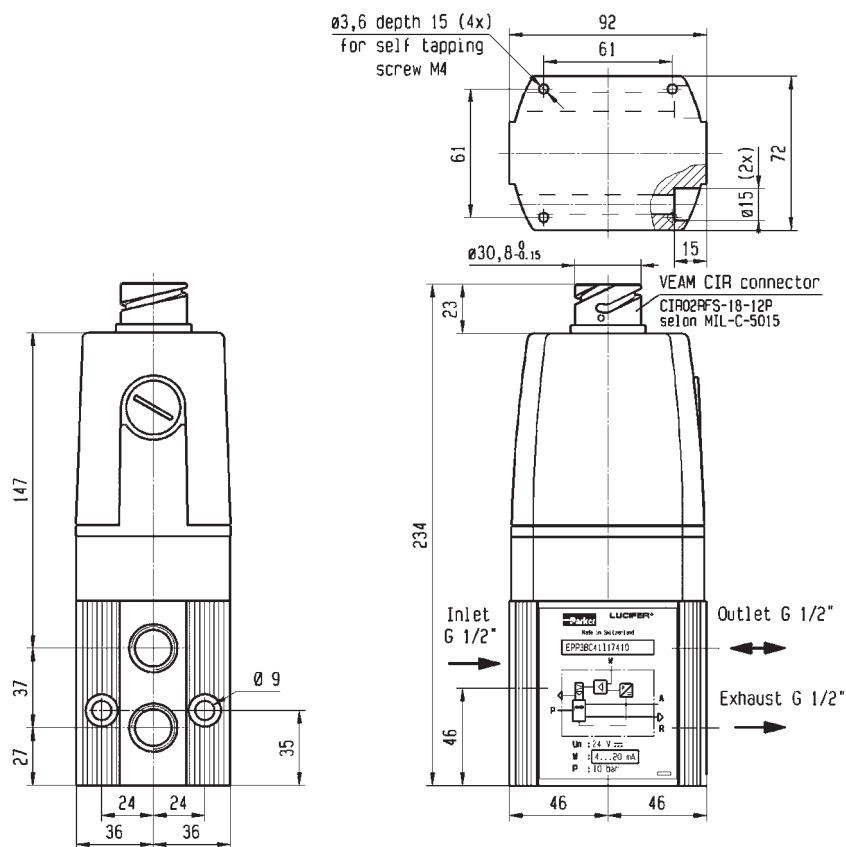
Régulateurs de pression

Référence du régulateur	Connexion	Gamme de pression (bar)	Signal de commande	Plage de fonctionnement	Connecteur Type	Sortie électrique	Poids (Kg)
EPP3BC41110410	G1/2"	0,2-10 bar	4-20 mA	-40°C +70°C	VEAM	Supérieure	2,1
EPP3BC41112810A	G1/2"	0,2-10 bar	4-20 mA	-30°C +70°C	VEAM	Supérieure	2,1
EPP3BC41117510	G1/2"	0,2-10 bar	4-20 mA	-30°C +70°C	VEAM	Latérale	2,1
EPP3BC41117610	G1/2"	0,2-10 bar	4-20 mA	-40°C +70°C	VEAM	Latérale	2,1
EPP3BF41110410	Flasquée ISO 3	0,2-10 bar	4-20 mA	-40°C +70°C	VEAM	Supérieure	2,1
EPP3BF411U10410	Flasquée ISO 3	0,2-10 bar	0-10 V	-40°C +70°C	VEAM	Supérieure	2,1

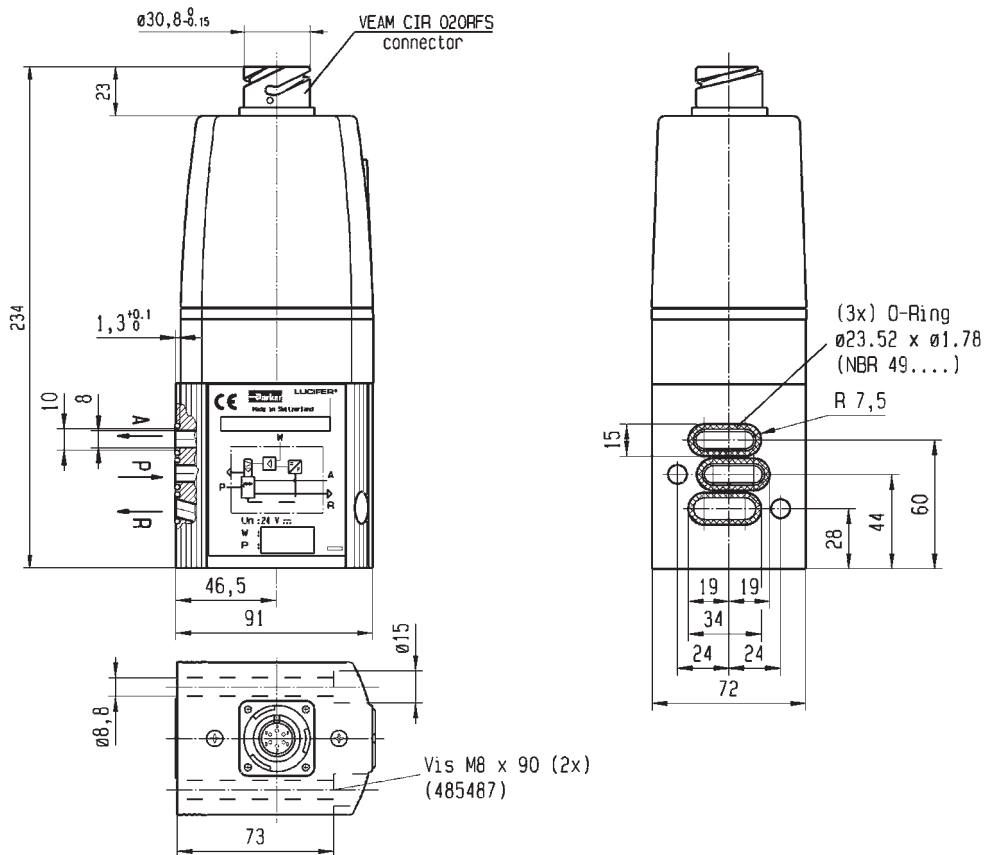


Régulateurs de pression EPP3

Dessins d'encombrement



EPP3 avec connexion G1/2"



EPP3 avec connexion Flasque ISO 3



Les technologies Parker du mouvement et du contrôle

L'objectif numéro un de Parker est d'apporter à ses clients une solution à toutes leurs demandes. Nous les aidons à améliorer leur rentabilité en leur fournissant les systèmes répondant le mieux à leurs besoins. Nous considérons toutes les facettes de leurs applications pour pouvoir leur apporter de la valeur ajoutée. Quel que soit le besoin en matière de transmissions ou de contrôle du mouvement, Parker a l'expertise, la gamme de produits et une présence mondiale inégalées. Parker est la seule entreprise à maîtriser parfaitement les technologies de mouvement et de contrôle. Pour davantage de renseignements, composez le 00800 27 27 5374.



Aérospatiale

Principaux marchés

Services après-vente
Transports commerciaux
Moteurs d'avions
Aviation commerciale et d'affaires
Hélicoptères
Lanceurs
Avions militaires
Missiles
Production d'énergie
Avions de transport régionaux
Véhicules volants sans pilote

Principaux produits

Systèmes et composants de commandes de vol
Systèmes et composants moteurs
Systèmes de transport des fluides
Dispositifs de contrôle de débit et d'atomisation
Systèmes et composants combustibles
Systèmes d'inertage par production d'azote
Systèmes et composants pneumatiques
Gestion thermique
Roues et freins



Climatisation et réfrigération

Principaux marchés

Agriculture
Climatisation de locaux
Machines de construction
Agroalimentaire
Machines industrielles
Sciences de la vie
Pétrole et gaz
Réfrigération de précision
Process
Réfrigération
Transport

Principaux produits

Accumulateurs
Actionneurs avancés
Régulation pour le CO₂
Contrôleurs électroniques
Déshydrateurs-filtres
Robinets d'arrêt manuels
Échangeurs thermiques
Tuyaux et embouts
Régulateurs de pression
Distributeurs de réfrigérant
Soupapes de sécurité
Pompes intelligentes
Vannes électromagnétiques
Détenueurs thermostatiques



Électromécanique

Principaux marchés

Aérospatiale
Automatisation d'usine
Médecine et sciences de la vie
Machines-outils
Machines d'emballages
Papeterie
Machines de fabrication et de transformation du plastique
Métallurgie
Semiconducteurs et électronique
Textile
Fils et câbles

Principaux produits

Systèmes d'entraînement CA/CC
Actionneurs électriques, robots sur portique et systèmes de guidage
Actionneurs électro-hydrauliques
Actionneurs électro-mécaniques
Interfaces homme-machine
Moteurs linéaires
Moteurs pas-à-pas, servomoteurs, systèmes d'entraînement et commandes
Extrusions structurelles



Filtration

Principaux marchés

Aérospatiale
Agroalimentaire
Équipement et usines industrielles
Sciences de la vie
Applications marines
Équipement mobile
Pétrole et gaz
Production d'énergie et énergies renouvelables
Process
Transport
Épuration de l'eau

Principaux produits

Générateurs de gaz pour l'analyse
Filtres à gaz et à air comprimé
Systèmes et filtration d'huile, de combustible et d'air de moteur
Systèmes de surveillance de l'état des fluides
Filtres hydrauliques et de lubrification
Générateurs d'azote, d'hydrogène et d'air zéro
Filtres
Filtres à membrane et à matière fibreuse
Microfiltration
Filtration d'air stérile
Dessalement d'eau, systèmes et filtres de purification



Traitement du gaz et des fluides

Principaux marchés

Chariots élévateurs
Agriculture
Manipulation de produits chimiques en vrac
Machines servant à la construction
Agroalimentaire
Acheminement du gaz et du combustible
Machines industrielles
Sciences de la vie
Applications marines
Exploitation minière
Mobile
Pétrole et gaz
Énergies renouvelables
Transports

Principaux produits

Vannes d'arrêt
Raccords pour distribution de fluides basse pression
Câbles ombilicaux en eaux profondes
Équipements de diagnostic
Coupleurs
Tuyaux industriels
Systèmes d'amarage et câbles d'alimentation
Tubes et accouplements PTFE
Coupleurs rapides
Tuyaux thermoplastique et embouts
Raccords et adaptateurs de tubes
Tubes et raccords en plastique



Hydraulique

Principaux marchés

Agriculture
Énergies alternatives
Machines de construction
Exploitation forestière
Machines industrielles
Machines-outils
Applications marines
Manutention
Exploitation minière
Pétrole et gaz
Production d'énergie
Véhicules de ramassage d'ordures
Énergies renouvelables
Systèmes hydrauliques pour camions
Équipement pour gazon

Principaux produits

Accumulateurs
Appareils à cartouches
Actionneurs électro-hydrauliques
Interfaces homme-machine
Systèmes de propulsion hybride
Vérins et accumulateurs hydrauliques
Moteurs et pompes hydrauliques
Systèmes hydrauliques
Vannes et commandes hydrauliques
Direction hydrostatique
Circuits hydrauliques intégrés
Prises de force
Blocs d'alimentation
Actionneurs rotatifs
Capteurs



Pneumatique

Principaux marchés

Aérospatiale
Manutention et convoyeurs
Automatisation d'usine
Médecine et sciences de la vie
Machines-outils
Machines d'emballages
Transport et automobile

Principaux produits

Traitement de l'air
Raccords et vannes en laiton
Collecteurs
Accessoires pneumatiques
Pincés et vérins pneumatiques
Vannes et commandes pneumatiques
Coupleurs à déconnexion rapide
Vérins rotatifs
Tuyaux caoutchouc et embouts
Extrusions structurelles
Tuyaux thermoplastique et embouts
Générateurs de vide, préhenseurs, pressostats et vacuostats



Maîtrise des procédés

Principaux marchés

Carburants alternatifs
Biopharmaceutique
Produits chimiques/raffinage
Agroalimentaire
Applications marines et construction navale
Secteur médical et dentaire
Semiconducteurs
Énergie nucléaire
Prospection pétrolière offshore
Pétrole et gaz
Pharmaceutique
Production d'énergie
Papeterie
Acier
Eau/eaux usées

Principaux produits

Appareils d'analyse
Produits et systèmes de traitement d'échantillons analytiques
Raccords et vannes pour injection chimique
Raccords, vannes et pompes de distribution de polymère fluore
Raccords, vannes et régulateurs de gaz très pur
Contrôleurs/régulateurs industriels de débit massique
Raccords permanents sans soudure
Contrôleurs de débit et régulateurs industriels de précision
Dispositifs double isolement et purge pour contrôle de process
Raccords, vannes, régulateurs et vannes à plusieurs voies pour contrôle de process



Étanchéité et protection contre les interférences électromagnétiques

Principaux marchés

Aérospatiale
Chimie et Pétrochimie
Domestique
Hydraulique et pneumatique
Industrie
Technologies de l'information
Sciences de la vie
Semiconducteurs
Applications militaires
Pétrole et gaz
Production d'énergie
Énergies renouvelables
Télécommunications
Transports

Principaux produits

Joint d'étanchéité dynamique
Joint toriques élastomère
Conception et assemblage d'appareils électromécaniques
Blindage EMI
Pièces extrudées et tronçonnées
Joint métalliques haute température
Pièces en élastomère insérées et homogènes
Fabrication et assemblage de dispositifs médicaux
Joint composites métal/plastique
Fenêtres optiques scellées
Extrusions et tubes silicone
Gestion thermique
Amortissement des vibrations

ENGINEERING YOUR SUCCESS.

Parker dans le monde

Europe, Moyen Orient, Afrique

AE - Émirats Arabes Unis, Dubai
Tél: +971 4 8127100
parker.me@parker.com

AT - Autriche, Wiener Neustadt
Tél: +43 (0)2622 23501-0
parker.austria@parker.com

AT - Europe de l'Est, Wiener Neustadt
Tél: +43 (0)2622 23501 900
parker.easteurope@parker.com

AZ - Azerbaïdjan, Baku
Tél: +994 50 2233 458
parker.azerbaijan@parker.com

BE/LU - Belgique, Nivelles
Tél: +32 (0)67 280 900
parker.belgium@parker.com

BG - Bulgarie, Sofia
Tél: +359 2 980 1344
parker.bulgaria@parker.com

BY - Biélorussie, Minsk
Tél: +375 17 209 9399
parker.belarus@parker.com

CH - Suisse, Etoy
Tél: +41 (0)21 821 87 00
parker.switzerland@parker.com

CZ - République Tchèque, Klecany
Tél: +420 284 083 111
parker.czechrepublic@parker.com

DE - Allemagne, Kaarst
Tél: +49 (0)2131 4016 0
parker.germany@parker.com

DK - Danemark, Ballerup
Tél: +45 43 56 04 00
parker.denmark@parker.com

ES - Espagne, Madrid
Tél: +34 902 330 001
parker.spain@parker.com

FI - Finlande, Vantaa
Tél: +358 (0)20 753 2500
parker.finland@parker.com

FR - France, Contamine s/Arve
Tél: +33 (0)4 50 25 80 25
parker.france@parker.com

GR - Grèce, Athènes
Tél: +30 210 933 6450
parker.greece@parker.com

HU - Hongrie, Budaörs
Tél: +36 23 885 470
parker.hungary@parker.com

IE - Irlande, Dublin
Tél: +353 (0)1 466 6370
parker.ireland@parker.com

IT - Italie, Corsico (MI)
Tél: +39 02 45 19 21
parker.italy@parker.com

KZ - Kazakhstan, Almaty
Tél: +7 7273 561 000
parker.easteurope@parker.com

NL - Pays-Bas, Oldenzaal
Tél: +31 (0)541 585 000
parker.nl@parker.com

NO - Norvège, Asker
Tél: +47 66 75 34 00
parker.norway@parker.com

PL - Pologne, Warszawa
Tél: +48 (0)22 573 24 00
parker.poland@parker.com

PT - Portugal, Leca da Palmeira
Tel: +351 22 999 7360
parker.portugal@parker.com

RO - Roumanie, Bucarest
Tél: +40 21 252 1382
parker.romania@parker.com

RU - Russie, Moscou
Tél: +7 495 645-2156
parker.russia@parker.com

SE - Suède, Spånga
Tél: +46 (0)8 59 79 50 00
parker.sweden@parker.com

SK - Slovaquie, Banská Bystrica
Tél: +421 484 162 252
parker.slovakia@parker.com

SL - Slovénie, Novo Mesto
Tél: +386 7 337 6650
parker.slovenia@parker.com

TR - Turquie, Istanbul
Tél: +90 216 4997081
parker.turkey@parker.com

UA - Ukraine, Kiev
Tél: +380 44 494 2731
parker.ukraine@parker.com

UK - Royaume-Uni, Warwick
Tél: +44 (0)1926 317 878
parker.uk@parker.com

ZA - Afrique du Sud, Kempton Park
Tél: +27 (0)11 961 0700
parker.southafrica@parker.com

Amérique du Nord

CA - Canada, Milton, Ontario
Tél: +1 905 693 3000

US - USA, Cleveland
Tél: +1 216 896 3000

Asie Pacifique

AU - Australie, Castle Hill
Tél: +61 (0)2-9634 7777

CN - Chine, Shanghai
Tél: +86 21 2899 5000

HK - Hong Kong
Tél: +852 2428 8008

IN - Inde, Mumbai
Tél: +91 22 6513 7081-85

JP - Japon, Tokyo
Tél: +81 (0)3 6408 3901

KR - Corée, Seoul
Tél: +82 2 559 0400

MY - Malaisie, Shah Alam
Tél: +60 3 7849 0800

NZ - Nouvelle-Zélande, Mt Wellington
Tél: +64 9 574 1744

SG - Singapour
Tél: +65 6887 6300

TH - Thaïlande, Bangkok
Tel: +662 186 7000-99

TW - Taiwan, Taipei
Tél: +886 2 2298 8987

Amérique du Sud

AR - Argentine, Buenos Aires
Tél: +54 3327 44 4129

BR - Brésil, Sao Jose dos Campos
Tel: +55 800 727 5374

CL - Chili, Santiago
Tél: +56 2 623 1216

MX - Mexico, Toluca
Tél: +52 72 2275 4200

Centre européen d'information produits
Numéro vert : 00 800 27 27 5374

(depuis AT, BE, CH, CZ, DE, DK, EE, ES, FI, FR, IE, IL, IS, IT, LU, MT, NL, NO, PL, PT, RU, SE, SK, UK, ZA)

US Product Information Centre
Toll-free number: 1-800-27 27 537

www.parker.com

