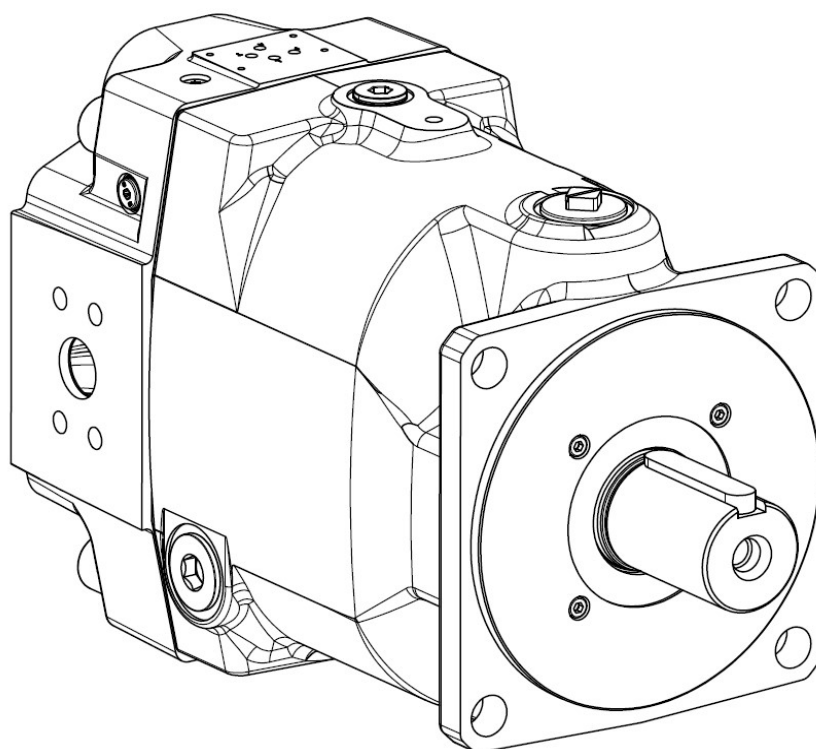
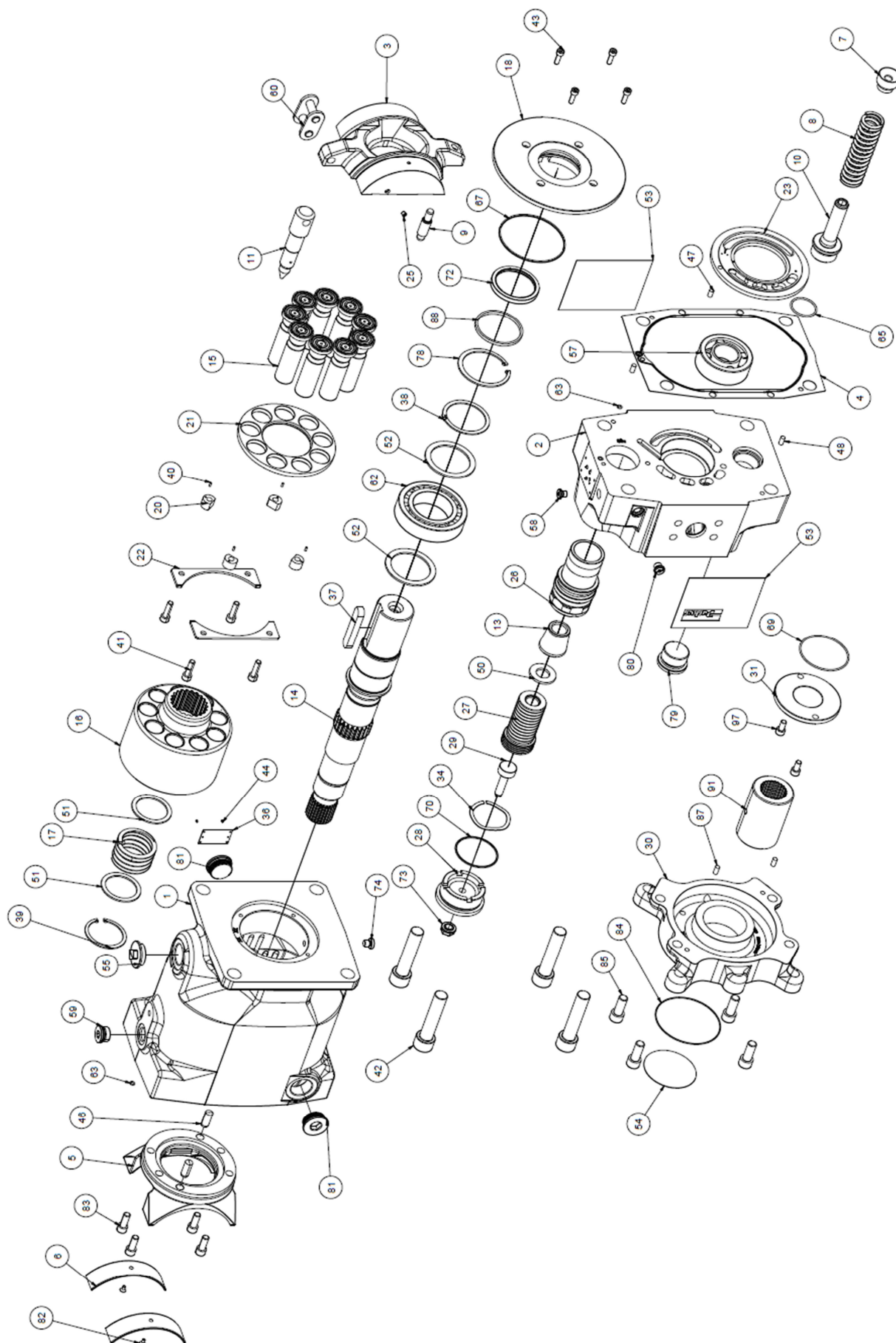


# Ersatzteilliste/Spare part list Pvplus

## PV360 Baugröße 6/Frame size 6 Konstruktionsstand/Design Series 47



**PV360**  
**Explosionsdarstellung / Exploded View**

Zuordnung der Positionsnummern zu den Ersatzteilsätzen			
Pos.Nr.	Bezeichnung	Seite	Ersatzteilsatz
1, 2	Pumpengehäuse, Anschlußplatte	9	Gehäuse- / Anschlussplatte-Satz
3	Schwenkrahmen	7	Schwenkrahmen-Satz
4	Flachdichtung, Gehäuse	5	Dichtungssatz
5	Schwenklager	7	Schwenklagersatz
6	Gleitlagerschale	6, 7	Gleitlager- / Schwenklager-Satz
7	Federteller	8	Rückstellfeder-Satz
8	Rückstellfeder	8	Rückstellfeder-Satz
9	Anlenkstück Rückstellfeder	7	Schwenkrahmen-Satz
10	Federführung	8	Rückstellfeder-Satz
11	Schwenkschraube	7	Schwenkrahmen-Satz
13	Kegelhülse / Konturhülse	8	Kegel-/Konturhülse
14, 37	Welle, Passfeder	7	Welleneinheit
15	Kolben-Kolbenschuh	7	Kolbensatz
16	Zylindertrommel	6	Zylindertrommel-Satz
17	Niederhaltefeder, Zylindertrommel	6	Zylindertrommel-Satz
18	Zentrierdeckel	9	Zentrierdeckelsatz
20	Distanzstück, Niederhaltung	6	Niederhalte-Satz
21	Niederhaltescheibe	6	Niederhalte-Satz
22	Niederhaltesegment	6	Niederhalte-Satz
23	Steuerscheibe	6	Steuerscheibe
25	Stopfen für Schwenkrahmen	7	Schwenkrahmen-Satz
26	Laufbuchse für Stellkolben	7	Laufbuchse für Stellkolben
27	Stellkolben	8	Stellkolben-Satz
28	Verschlußdeckel	8	Hubbegrenzung, einstellbar
29	Anschlagspindel	8	Hubbegrenzung, einstellbar
30	Durchtriebsadapter	11	Anbausatz Durchtrieb
31	Verschlußdeckel, Durchtrieb	11	Anbausatz Durchtrieb
34	Wellenringfeder	8	Hubbegrenzung, einstellbar
36	Typenschild	12	-
38	Sicherungsring für Welle	7	Welleneinheit / Lager-Satz
39	Sicherungsring, Zylindertrommel	6	Zylindertrommel-Satz
40	Zylinderstift, Schwenkrahmen	6	Niederhalte-Satz
41	Zylinderschraube, Niederhaltung	6	Niederhalte-Satz
42	Zylinderschraube, Gehäuse	6	Verbindungsteile-Satz
43	Zylinderschraube, Zentrierdeckel	6	Verbindungsteile-Satz
44	Kerbnagel	12	-
46	Zylinderstift, Schwenklager	6, 7	Verbindungsteile / Schwenklager
47	Steckkerbstift, Steuerscheibe	7	Steuerscheibe
48	Zylinderstift, Gehäuse	6	Verbindungsteile-Satz
50	Paßscheibe, Stellkolben	8	Stellkolben-Satz
51	Stützscheibe, Zylindertrommel	6	Zylindertrommel-Satz
52	Stützscheibe, Welle	7	Welleneinheit / Lager-Satz
53, 54	Magnetschild-Anschluß, -Durchtrieb	12	-
55	Schutzstopfen, Leckölanschluß	12	-
57	Zylinderrollenlager ohne Innenring	7	Welleneinheit / Lager-Satz
59	Verschlußstopfen, Rückführbohrung	5	Dichtungssatz
60	Kettenverschlußglied	7	Schwenkrahmen-Satz
62	Zylinderrollenlager, vorn	7	Welleneinheit / Lager-Satz
63, 65, 67, 69, 70	O-Ring	5, 6, 8, 11	Dichtungssatz / Anbau-Satz
72	Wellendichtring	5, 6	Dichtungssatz / Wellendichtring
73	Dichtmutter, SEAL LOCK	5, 8	Dichtungssatz / Hubbegrenzung
78 / 88	Sicherungsring/Distanzring, Wellendichtring	5	Dichtungssatz
58, 74, 79 - 81	Verschlußstopfen, Meß- & Leckölanschlüsse	5	Dichtungssatz
82	Senkkopfschraube, Lagerschale	6, 7	Gleitlager- / Schwenklager-Satz
83	Zylinderschraube, Schwenklager	6, 7	Verbindungsteile-Satz
84	O-Ring, Anbaupumpe	5, 11	Dichtungssatz / Anbau-Satz
85	Zylinderschraube, Durchtriebsadapter	11	Anbausatz, Durchtrieb
87	Zylinderstift, Durchtriebsadapter	11	Anbausatz, Durchtrieb
91	Kupplungsmuffe	10	Kupplungssatz, Durchtrieb
97	Zylinderschraube, Verschlußdeckel, Durchtrieb	11	Anbausatz Durchtrieb

## Correlation between Position Numbers and Sparepart Kits

Pos. No.	description	page	replacement kit
1, 2	pump body, end cover	9	housing / end cover
3	swash plate	7	swashplate kit
4	body seal	5	seal kit
5	cradle	7	cradle kit
6	trunnion bearing	6, 7	trunnion bearing unit
7	spring washer, servo spring	8	servo spring kit
8	servo spring	8	servo spring kit
9	connector servo spring	7	swashplate kit
10	servo spring plug	8	servo spring kit
11	swash plate connector	7	swashplate kit
13	tapered / contour sleeve	8	tapered / contour sleeve
14, 37	shaft , key	7	shaft unit
15	piston and slipper	7	set of pistons
16	barrel	6	barrel kit
17	retainer spring, barrel	6	barrel kit
18	pilot cover	9	pilot cover kit
20	distance washer, retainer	6	retainer kit
21	slipper retainer	6	retainer kit
22	retainer segment	6	retainer kit
23	valve plate	6	valve plate
25	plug, swash plate	7	swashplate kit
26	servo piston sleeve	7	servo piston sleeve
27	servo piston	8	servo piston kit
28	servo piston cover	8	displacement limiter kit
29	adjusting screw	8	displacement limiter kit
30	thru drive adaptor	11	mounting kit, thru drive
31	thru drive cover	11	mounting kit, thru drive
34	wave spring	8	displacement limiter kit
36	name plate	12	-
38	snap ring, shaft	7	shaft unit / bearing kit
39	snap ring, barrel	6	barrel kit
40	locator pin, swash plate	6	retainer kit
41	hexagon socket head cap screw, retainer	6	retainer kit / connecting bolt kit
42	hexagon socket head cap screw, body	6	connecting bolt kit
43	hexagon socket head cap screw, pilot cover	6	connecting bolt kit
44	rivet	12	-
46	locator pin, cradle	6, 7	connecting bolt kit
47	locator pin, valve plate	7	valve plate
48	locator pin, body	6	connecting bolt kit
50	washer, servo piston	8	servo piston kit
51	washer, cylinder block	6	barrel kit
52	washer, shaft	7	shaft unit / bearing kit
53, 54	magnet cover for ports, thru drive	12	-
55	protection plug, drain port	12	-
57	roller bearing, rear	7	shaft unit / bearing kit
59	plug, feedback bore	5	seal kit
60	chain link	7	swashplate kit
62	roller bearing, front	7	shaft unit / bearing kit
63, 65, 67, 69, 70	o-ring	5, 6, 8, 11	seal kit
72	shaft seal	5, 6	seal kit, shaft seal
73	sealing lock nut	5, 8	seal kit / displacement limiter kit
78 / 88	snap ring / washer for shaft seal	5	seal kit
58, 74, 79 - 81	plugs, measurement & leakage ports	5	seal kit
82	hexagon socket countersunk head cap screw	6, 7	trunnion bearing unit
83	hexagon socket head cap screw, cradle	6, 7	connecting bolt kit
84	o-ring, thru drive	5, 11	seal kit / mounting kit, thru drive
85	hexagon socket head cap screw, thru drive	11	mounting kit, thru drive
87	locator pin, thru drive adaptor	11	mounting kit, thru drive
91	coupling	10	mounting kit, coupling
97	hexagon socket head cap screw, thru drive cover	11	mounting kit, thru drive

<b>Dichtungs- und Reparatursätze / Replacement- and Sealkits</b>				
<b>Pos.</b>	<b>Stck/ Qty</b>	<b>Code</b>	<b>Beschreibung / Description</b>	<b>Bemerkung/ Remark</b>
		<b>SK- PVBG6 N V B 1 3 47</b>	<b>Dichtungs-Satz / Seal kit Serie PVplus - PV360 NBR, FKM-Wellendichtring / shaft seal FKM NBR Dichtung / seal; NBR-Wellendichtring / shaft seal Gewinde / Thread: metrisch / metric ; Anschlüsse / ports: BSPP Gewinde / Thread: UNC ; Anschlüsse / ports: UNF Konstruktionsstand / design series 47 enthält / includes:</b>	
4	1		Flachdichtung / body seal	
58	1		Stopfen / port plug - VSTI-12x1,5-OR-CF ISO 6149	Code: N, B
58	(1)		Stopfen / port plug - VSTI-12x1,5-OR-CF ISO 6149	Code: V
59	1		Stopfen / port plug - M 27 x 2 ISO 6149 NBR	Code: N, B
59	(1)		Stopfen / port plug - M 27 x 2 ISO 6149 FKM	Code: V
63	2		O-Ring 2-010 P5001-94, 6,07X1,78	Code: N, B, V
65	1		O-Ring 6-193 N8546-90; 44,5 x 3	Code: N, B
65	(1)		O-Ring 6-193 V747-75; 44,35 x 3	Code: V
67	1		O-Ring 2-158 N674-70; 120,32 x 2,62	Code: N, B
67	(1)		O-Ring 2-158 V747-70; 120,32 x 2,62	Code: V
69	1		O-Ring 2-153 N552-90; 88,57 x 2,62	Code: N, B
69	(1)		O-Ring 2-153 V747-75; 88,57 x 2,62	Code: V
70	1		O-Ring 2-151-N552-90; 75,87 x 2,62	Code: N, B
70	(1)		O-Ring 2-151-V747-75; 75,87 x 2,62	Code: V
72	1		Wellendichtring / Shaft seal BABSL 0,5 75X90X10-NBR	Code: B
72	(1)		Wellendichtring / Shaft seal BABSL 0,5 75X90X7/8-FKM	Code: N, V
73	1		Dichtmutter / LOK nut M14X1,5 SEAL LOK	
74	1		Stopfen / port plug - VSTI R1/4" EDCF	Code: 1 + N, B
74	(1)		Stopfen / port plug - VSTI R1/4" EDCF	Code: 1 + V
74	(1)		Stopfen / port plug - 4HP50NS-NBR, 7/16-20 UNF	Code: 3 + N, B
74	(1)		Stopfen / port plug - 4HP50NS-FPM, 7/16-20 UNF	Code: 3 + V
74	(1)		Stopfen / port plug - VSTI-12x1,5-OR-CF ISO 6149	Code: 7,8 + N, B
74	(1)		Stopfen / port plug - VSTI-12x1,5-OR-CF ISO 6149	Code: 7,8 + V
78	1		Seeger V-ring / snap ring J95X3 DIN472	
79	1		Verschlußstopfen VSTI-48x2-OR-CF ISO6149 NBR	Code: N, B
79	(1)		Verschlußstopfen VSTI-48x2-OR-CF ISO6149 FPM	Code: V
80	(1)		Stopfen / port plug - VSTI-14x1,5-ORCF ISO 6149	Code: N, B
80	(1)		Stopfen / port plug - VSTI-14x1,5-ORVITCF ISO 6149	Code: V
81	2		Stopfen / port plug - VSTI-R1.1/4"-EDCF-NBR	Code: 1 +N, B
81	(2)		Stopfen / port plug - VSTI-R1.1/4"-EDCF-FKM	Code: 1 + V
81	(2)		Stopfen / port plug - 20HP50NS-CF 15/8-12UNF	Code: 3 +N, B
81	(2)		Stopfen / port plug - 20HP50NS-CF 15/8-12UNF	Code: 3+ V
84	1		O-Ring 2-041-N552-90; 75,92 x 1,78	Code: A, NBR
84	(1)		O-Ring 2-041-V747-70; 75,92 x 1,78	Code: A, FKM
84	(1)		O-Ring 2-044-N674-70; 94,97 x 1,78	Code: B, J, NBR
84	(1)		O-Ring 2-044-V747-75; 94,97 x 1,78	Code: B, J, FKM
84	(1)		O-Ring 2-048-N552-90; 120,37 x 1,78	Code: C, K, NBR
84	(1)		O-Ring 2-048-V747-75; 120,37 x 1,78	Code: C, K, FKM
84	(1)		O-Ring 2-162-N674-70; 145,72 x 2,62	Code: D, NBR
84	(1)		O-Ring 2-162-V 747-75; 145,72 x 2,62	Code: D, FKM
84	(1)		O-Ring 2-164-N552-90; 158,42 x 2,62	Code: L, NBR
84	(1)		O-Ring 2-164-V747-75; 158,42 x 2,62	Code: L, FKM
84	(1)		O-Ring 2-165-N552-90; 164,77 x 2,62	Code: E, NBR
84	(1)		O-Ring 2-165-V747-75; 164,77 x 2,62	Code: E, FKM
84	(1)		O-Ring 2-170-N552-90; 196,52 x 2,62	Code: M, NBR
84	(1)		O-Ring 2-170-V747-75; 196,52 x 2,62	Code: M, FKM
88	1		Passscheibe / washer - SW-85	Code: B
88	(1)		Scheibe / washer - BG6 RWDR	Code: N, V

Dichtungs- und Reparatursätze / Replacement- and Sealkits				
Pos.	Stck/ Qty	Code	Beschreibung / Description	Bemerkung/ Remark
		<b>SK-</b> <b>PVBG6</b> <b>WDR</b> <b>N</b> <b>V</b> <b>B</b> <b>46</b>	<b>Dichtungs-Satz / Seal Kit</b> <b>Serie PVplus - PV360</b> <b>Wellendichtring / shaft seal</b> <b>NBR Dichtung / seal; FKM-Wellendichtring / shaft seal</b> <b>FKM Dichtung / seal; FKM-Wellendichtring / shaft seal</b> <b>NBR Dichtung / seal; NBR-Wellendichtring / shaft seal</b> <b>Konstruktionsstand / design series 46 - 47</b> enthält / includes:	
67	1		O-Ring 2-158 N674-70; 120,32 x 2,62	Code: N, B
67	(1)		O-Ring 2-158 V747-70; 120,32 x 2,62	Code: V
72	1		Wellendichtring / Shaft seal BABSL 0,5 75X90X7/8-FKM	Code: N, V
72	1		Wellendichtring / Shaft seal BABSL 0,5 75X90X10-NBR	Code: B
		<b>RK-</b> <b>PVBG6</b> <b>VT</b> <b>M</b> <b>46</b>	<b>Ersatzteil-Satz / Replacement kit</b> <b>Serie PVplus - PV360</b> <b>Verbindungsteile-Satz / Connecting bolt kit</b> <b>Metrisch / Metric</b> <b>Konstruktionsstand / design series 46 - 47</b> enthält / includes:	
42	4		Schraube / hexagon socket head cap screw M24X110 DIN912 12.9	
43	4		Schraube / hexagon socket head cap screw M8X25 DIN912 12.9	
48	2		Zylinderstift / locator pin - 8M6X16 DIN7 ST50K	
		<b>RK-</b> <b>PVBG6</b> <b>GLE</b> <b>46</b>	<b>Ersatzteil-Satz / Replacement kit</b> <b>Serie PVplus, PV270 - PV360</b> <b>Gleitlagerschaleneinheit / Trunnion bearing unit</b> <b>Konstruktionsstand / design series 46 - 47</b> enthält / includes:	
6	2		Gleitlagerschale / Trunnion bearing	
82	2		Schraube TUF-LOK / screw coated - ISO 10642-M5x10 -10.9	
		<b>RK-</b> <b>PVBG6</b> <b>ZYT</b> <b>46</b>	<b>Ersatzteil-Satz / Replacement kit</b> <b>Serie PVplus, PV360</b> <b>Zylindertrommel-Satz / Barrel kit</b> <b>Konstruktionsstand / design series 46 - 47</b> enthält / includes:	
16	1		Zylindertrommel / cylinder block	
17	1		Niederhaltefeder / retainer spring	
39	1		Seegerring für Bohrung / snap ring for holes - 75X2,5 DIN472	
51	2		Stützscheibe / washer - SS 60X75X3 DIN988 HRC44-49	
		<b>RK-</b> <b>PVBG6</b> <b>NHS</b> <b>46</b>	<b>Ersatzteil-Satz / Replacement kit</b> <b>Serie PVplus, PV360</b> <b>Niederhalte-Satz / Retainer kit</b> <b>Konstruktionsstand / design series 46 - 47</b> enthält / includes:	
20	4		Distanzhülse / distance washer	
21	1		Haltescheibe / slipper retainer plate	
22	2		Niederhaltesegment / retainer segment	
40	4		Zylinderstift / locator pin 3M6X8 DIN7	
41	4		Schraube TUF-LOK/ screw coated - M10X35 DIN912 10.9	
		<b>RK-</b> <b>PVBG6</b> <b>SS</b> <b>R</b> <b>L</b> <b>46</b>	<b>Ersatzteil-Satz / Replacement kit</b> <b>Serie PVplus, PV360</b> <b>Steuerscheibe / Valve plate</b> <b>Rechtslauf / rotation clockwise</b> <b>Linkslauf / rotation counter-clockwise</b> <b>Konstruktionsstand / design series 46 - 47</b> enthält / includes:	
23	1		Steuerscheibe RL / valve plate CW	Code: R
23	(1)		Steuerscheibe LL / valve plate CCW	Code: L
47	1		Passtift / locator pin 8X16 DIN1474	

Dichtungs- und Reparatursätze / Replacement- and Sealkits				
Pos.	Stck/ Qty	Code	Beschreibung / Description	Bemerkung/ Remark
		<b>RK- PVBG6 KOS 46</b>	<b>Ersatzteil-Satz / Replacement kit Serie PVplus, PV360 Kolbensatz / Piston assembly, set Konstruktionsstand / design series 46 - 47</b> enthält / includes:	
15	9		Kolben+Kolbenschuh / piston and slipper, crimped	
		<b>RK- PVBG6 SR R L 46</b>	<b>Ersatzteil-Satz / Replacement kit Serie PVplus, PV360 Schwenkrahmensatz / swash plate kit Rechtslauf / rotation clockwise Linkslauf / rotation counter-clockwise Konstruktionsstand / design series 46 - 47</b> enthält / includes:	
3	1		Schwenkrahmen LL / swashplate CCW	Code: L
3	1		Schwenkrahmen RL / swashplate CW	Code: R
9	1		Anlenkstück / connector servo spring	
11	1		Schwenkschraube / swash plate connector	
25	1		Stopfen TUF-LOK / plug coated - 1/16" NPTF	
60	1		Kettenglied / chain link - 596GL	
		<b>RK- PVBG6 WP WZ M S 46</b>	<b>Ersatzteil-Satz / Replacement kit Serie PVplus, PV360 Welle - Passfeder / Shaft - keyed Welle - verzahnt / Shaft - splined Metrisch / Metric SAE Konstruktionsstand / Design series 46 - 47</b> enthält / includes:	
14	1		Welle-Passfeder-metrisch / shaft-keyed-metric	Code: WP + Metr
14	(1)		Welle-Passfeder-SAE / shaft-keyed-SAE	Code: WP + SAE
14	(1)		Welle-verzahnt-metrisch / shaft-splined-metric	Code: WZ + Metr
37	1		Passfeder / key A20X12X100 DIN6885 ST	Code: Metr
37	(1)		Passfeder / key 19,05X19,05X88,9	Code: SAE
38	1		Sprengtring für Wellen / snap ring shaft - 75X2,5 DIN471	
52	2		Passscheibe / washer SS 75X95X3,5 DIN988	
57	1		Zylinderrollenlager / roller bearing SL192309	
62	1		Zylinderrollenlager / roller bearing NUP-2215-E-TVP2	
		<b>RK- PVBG6 SLS 46</b>	<b>Ersatzteil-Satz / Replacement kit Serie PVplus, PV360 Schwenklagersatz / cradle kit Konstruktionsstand / Design series 46 - 47</b> enthält / includes:	
5	1		Schwenklager / cradle	
6	2		Gleitlagerschale / Trunnion bearing	
46	2		Passstift / locator pin - 14M6X36 DIN6325 ST	
82	2		Schraube TUF-LOK / screw coated - ISO 10642-M5x10 -10.9	
83	4		Schraube TUF-LOK / screw coated - M12X30 DIN912 12.9	
		<b>RK- PVBG6 LS 46</b>	<b>Ersatzteil-Satz / Replacement kit Serie PVplus, PV360 Lagersatz / Bearing kit Konstruktionsstand / design series 46 - 47</b> enthält / includes:	
38	1		Sprengtring für Wellen / snap ring shaft - 75X2,5 DIN471	
52	2		Passscheibe / washer SS 75X95X3,5 DIN988	
57	1		Zylinderrollenlager / roller bearing SL192309	
62	1		Zylinderrollenlager / roller bearing NUP-2215-E-TVP2	
		<b>RK- PVBG6 SB 46</b>	<b>Ersatzteil-Satz / Replacement kit Serie PVplus, PV360 Laufbuchse / Servo piston sleeve Konstruktionsstand / design series 46 - 47</b> enthält / includes:	
26	1		Laufbuchse / servo piston sleeve	

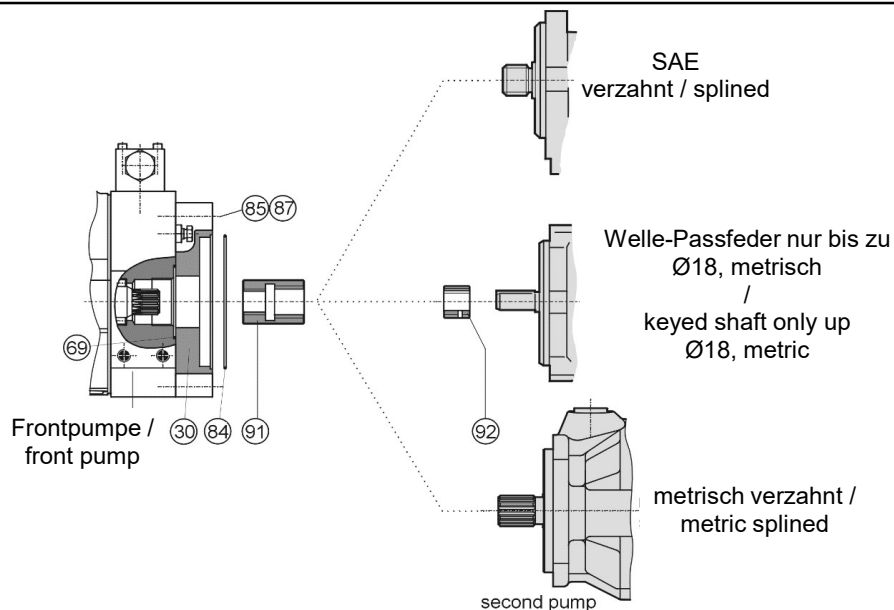
Dichtungs- und Reparatursätze / Replacement- and Sealkits				
Pos.	Stck/ Qty	Code	Beschreibung / Description	Bemerkung/ Remark
		<b>RK- PVBG6 SKS 46</b>	<b>Ersatzteil-Satz / Replacement kit Serie PVplus, PV360 Stellkolbensatz / Servo piston kit Konstruktionsstand / design series 46 - 47</b> enthält / includes:	
27	1		Stellkolben / servo piston	
50	1		Passscheibe / washer - SS 26X37X2 DIN988 HRC 44-49	
		<b>RK- PV360 HE N V 46</b>	<b>Ersatzteil-Satz / Replacement kit Serie PVplus, PV360 Hubbegrenzung einstellbar / max. displacement limiter NBR FKM Konstruktionsstand / design series 46 - 47</b> enthält / includes:	
28	1		Zwei-Loch-Stopfen / two hole cover plug - M80 x 2	
29	1		Einstellspindel / adjustment screw - M14 x 1,5	
34	1		Wellenringfeder / wave ring	
70	1		O-Ring 2-151-N552-90; 75,87 x 2,62	Code: N, B
70	(1)		O-Ring 2-151-V747-75; 75,87 x 2,62	Code: FKM
73	1		Dichtmutter / LOK nut M14X1,5 SEAL LOK	
		<b>RK- PVBG6 RFS 46</b>	<b>Ersatzteil-Satz / Replacement kit Serie PVplus, PV360 Rückstellfeder-Satz / Servo spring kit Konstruktionsstand / design series 46 - 47</b> enthält / includes:	
7	1		Federteller Rückstellfeder / servo spring washer	
8	1		Rückstellfeder / servo spring,	
10	1		Federführung / servo spring plug	
		<b>RK- PVBG6 KH 0 47 U W Y Z 2 3 4 5 6 46</b>	<b>Ersatzteil-Satz / Replacement Kit Serie PVplus, PV360 Kegel-, Konturhülse / Feedback-, contour sleeve Kegelhülse / Feedback sleeve Konstruktionsstand / design series 47 Konturhülse-Leistungsregelung / contour sleeve torque control Konturhülse-Leistungsregelung / contour sleeve torque control Konturhülse-Leistungsregelung / contour sleeve torque control Konturhülse-Leistungsregelung / contour sleeve torque control Konturhülse-Leistungsregelung / contour sleeve torque control Konturhülse-Leistungsregelung / contour sleeve torque control Konturhülse-Leistungsregelung / contour sleeve torque control Konturhülse-Leistungsregelung / contour sleeve torque control Konturhülse-Leistungsregelung / contour sleeve torque control Konstruktionsstand / design series 46</b> enthält / includes:	<b>45 kW 55 kW 75 kW 90 kW 110 kW 132 kW 160 kW 180 kW 200 kW</b>
13	1		Kegelhülse / Feedback sleeve	Code: 0
13	(1)		Konturhülse / contour sleeve 45kW	Code: U
13	(1)		Konturhülse / contour sleeve 55kW	Code: W
13	(1)		Konturhülse / contour sleeve 75kW	Code: Y
13	(1)		Konturhülse / contour sleeve 90kW	Code: Z
13	(1)		Konturhülse / contour sleeve 110kW	Code: 2
13	(1)		Konturhülse / contour sleeve 132kW	Code: 3
13	(1)		Konturhülse / contour sleeve 160kW	Code: 4
13	(1)		Konturhülse / contour sleeve 180kW	Code: 5
13	(1)		Konturhülse / contour sleeve 200kW	Code: 6



<b>Dichtungs- und Reparatursätze / Replacement- and Sealkits</b>				
<b>Pos.</b>	<b>Stck/ Qty</b>	<b>Code</b>	<b>Beschreibung / Description</b>	<b>Bemerkung/ Remark</b>
		<b>RK - PVBG6 APL R L 1 3 47</b>	<b>Ersatzteil-Satz / Replacement Kit Serie PVplus, PV360 Anschlußplatte / end cover Rotation - rechtslauf (RL) / clock wise (CW) Rotation - linksauf (LL) / counter clockwise (CCW) Gewinde/thread: metr.; Anschluss/port: ISO6149-1-M14x1,5 Gewinde/thread: UNC; Anschluss/port: ISO6149-1-M14x1,5 Konstruktionsstand / design series 47</b> enthält / includes:	
2	1		Rotation RL/CW; Gewinde/thread: metr.; Anschluss/port: ISO6149	Code: R + 1
2	(1)		Rotation LL/CCW; Gewinde/thread: metr.; Anschluss/port: ISO6149	Code: L + 1
2	(1)		Rotation RL/CW; Gewinde/thread: UNC; Anschluss/port: ISO6149	Code: R + 3
2	(1)		Rotation LL/CCW; Gewinde/thread: UNC; Anschluss/port: ISO6149	Code: L + 3
		<b>RK - PVBG6 GEH M S 1 3 46</b>	<b>Ersatzteil-Satz / Replacement Kit Serie PVplus, PV360 Gehäuse / housing Anbauflansch / mounting interface METR - ISO 3019-2 Anbauflansch / mounting interface SAE - ISO 3019-1 Gewinde/thread: metr.; Anschluss/port: BSPP Gewinde/thread: metr.; Anschluss/port: UNF Konstruktionsstand / design series 46 - 47</b> enthält / includes:	
1	1		Gehäuse / housing - Anschluss / port: BSPP; Flansch / flange Metr. Ø315	code: K1, L1
1	(1)		Gehäuse / housing - Anschluss / port: BSPP; Flansch / flange Metr. Ø280	code: R1 T1
1	(1)		Gehäuse / housing - Anschluss / port: UNF; Flansch / flange SAE	code: D3, E3
1	(1)		Gehäuse / housing - Anschluss / port: BSPP; Flansch / flange SAE	code: D1, E1
		<b>RK - PVBG6 ZED M R S 46</b>	<b>Ersatzteil-Satz / Replacement Kit Serie PVplus, PV360 Zentrierdeckel / pilot cover Anbauflansch / mounting interface METR - ISO 3019-2-250 Anbauflansch / mounting interface METR - ISO 3019-2-224 Anbauflansch / mounting interface SAE - ISO 3019-1-165 Konstruktionsstand / design series 46 - 47</b> enthält / includes:	
18	1		Zentrierdeckel, metrisch / pilot cover, metric Ø250	code: M (K, L)
18	(1)		Zentrierdeckel, metrisch / pilot cover, metric Ø224	code: R (R, T)
18	(1)		Zentrierdeckel, SAE / pilot cover, SAE	code: S (D, E)

\* Sonderkits auf Anfrage / special kits on demand

## Montagesätze / Mountingkits



Pos.	Stck/ Qty	Code	Beschreibung / Description	Bemerkung/ Remark
		<b>MK- PVBG5</b>	<b>Anbau-Satz Kupplung / Mounting kit coupling Serie PVplus, PV270 - PV360</b>	
		K01	Anbaupumpe / Second pump: N25 x 1,5 x 15 DIN 5480	
		K02	Anbaupumpe / Second pump: N32 x 1,5 x 20 DIN 5480	
		K03	Anbaupumpe / Second pump: N40 x 1,5 x 25 DIN 5480	
		K04	Anbaupumpe / Second pump: N50 x 2 x 24 DIN 5480	
		K05	Anbaupumpe / Second pump: N60 x 2 x 28 DIN 5480	
		K06	Anbaupumpe / Second pump: N70 x 3 x 22 DIN 5480	
		K11	Anbaupumpe / Second pump: SAE splined shaft 9T16/32DP flat root side fit	
		K12	Anbaupumpe / Second pump: SAE splined shaft 11T16/32DP flat root side fit	
		K13	Anbaupumpe / Second pump: SAE splined shaft 13T16/32DP flat root side fit	
		K14	Anbaupumpe / Second pump: SAE splined shaft 15T16/32DP flat root side fit	
		K15	Anbaupumpe / Second pump: SAE splined shaft 14T12/24DP flat root side fit	
		K16	Anbaupumpe / Second pump: SAE splined shaft 17T12/24DP flat root side fit	
		K17	Anbaupumpe / Second pump: SAE splined shaft 13T8/16DP flat root side fit	
		K18	Anbaupumpe / Second pump: SAE splined shaft 15T8/16DP flat root side fit	
		K20	Anbaupumpe / Second pump: metric keyed shaft Ø 12 mm	
		K21	Anbaupumpe / Second pump: metric keyed shaft Ø 16 mm	
		K22	Anbaupumpe / Second pump: metric keyed shaft Ø 18 mm	
		<b>40</b>	<b>Konstruktionsstand / design series 40 - 47</b>	
			enthält / includes:	
91	1		Kupplung metrisch / coupling, metric - N70 x 3 x 22 DIN 5480	code: K06
91	(1)		Kupplung metrisch / coupling, metric - N60 x 2 x 28 DIN 5480	code: K05
91	(1)		Kupplung metrisch / coupling, metric - N50 x 2 x 24 DIN 5480	code: K04
91	(1)		Kupplung metrisch / coupling, metric - N40 x 1,5 x 25 DIN 5480	code: K03
91	(1)		Kupplung metrisch / coupling, metric - N32 x 1,5 x 20 DIN 5480	code: K02, K20-K22
91	(1)		Kupplung metrisch / coupling, metric - N25 x 1,5 x 15 DIN 5480	Code: K01
91	(1)		Kupplung / coupling, SAE, 15T 8/16DP, flat root, side fit	Code: K18
91	(1)		Kupplung / coupling, SAE, 13T 8/16DP, flat root, side fit	Code: K17
91	(1)		Kupplung / coupling, SAE, 17T 12/24DP, flat root, side fit	Code: K16
91	(1)		Kupplung / coupling, SAE, 14T 12/24DP, flat root, side fit	Code: K15
91	(1)		Kupplung / coupling, SAE, 15T 16/32DP, flat root, side fit	Code: K14
91	(1)		Kupplung / coupling, SAE, 13T 16/32DP, flat root, side fit	Code: K13
91	(1)		Kupplung / coupling, SAE, 11T 16/32DP, flat root, side fit	Code: K12
91	(1)		Kupplung / coupling, SAE, 9T 16/32DP, flat root, side fit	Code: K11
92	(1)		Mitnehmer Passfeder / adaptor for keyed shaft Ø18 ; + Pos.91; + K02	Code: K22
92	(1)		Mitnehmer Passfeder / adaptor for keyed shaft Ø16 ; + Pos.91; + K02	Code: K21
92	(1)		Mitnehmer Passfeder / adaptor for keyed shaft Ø12 ; + Pos.91; + K02	Code: K20

Pos.	Stck/ Qty	Code	Beschreibung / Description	Bemerkung/ Remark
		<b>MK -</b>	<b>Anbau-Satz / Mounting kit thru drive (adaptor for thru drive pump)</b>	Schrauben und Scheiben für Anbau der zweiten Pumpe sind enthalten /  screws and washer to fix the second pump are included.
		<b>PVBG5</b>	<b>Serie PVplus, PV270 - PV360</b>	
		<b>A</b>	<b>Für Anbaupumpe / For thru drive pump: SAE A, Ø 82,55</b>	
		<b>B</b>	<b>Für Anbaupumpe / For thru drive pump: SAE B, Ø 101,6</b>	
		<b>C</b>	<b>Für Anbaupumpe / For thru drive pump: SAE C, Ø 127</b>	
		<b>D</b>	<b>Für Anbaupumpe / For thru drive pump: SAE C, Ø 152,4</b>	
		<b>E</b>	<b>Für Anbaupumpe / For thru drive pump: metric Ø 165,1</b>	
		<b>H</b>	<b>Für Anbaupumpe / For thru drive pump: metric Ø 80</b>	
		<b>J</b>	<b>Für Anbaupumpe / For thru drive pump: metric Ø 100</b>	
		<b>K</b>	<b>Für Anbaupumpe / For thru drive pump: metric Ø 125</b>	
		<b>L</b>	<b>Für Anbaupumpe / For thru drive pump: metric Ø 160</b>	
		<b>M</b>	<b>Für Anbaupumpe / For thru drive pump: metric Ø 200</b>	
		<b>T</b>	<b>kein Durchtrieb + Stopfen / no thru drive + plug</b>	
		<b>M</b>	<b>Metrisch / metric- Schrauben / screws</b>	
		<b>N</b>	<b>NBR</b>	
		<b>40</b>	<b>design series 40 - 47</b>	
			enthält / includes:	
30	1		Durchtrieb / thru drive SAE A, Ø 82,55, Gewinde / threads - Metr.	Code: A Metr
30	(1)		Durchtrieb / thru drive SAE B, Ø 101,6, Gewinde / threads - Metr.	Code: B Metr
30	(1)		Durchtrieb / thru drive SAE C, Ø 127, Gewinde / threads - Metr.	Code: C Metr
30	(1)		Durchtrieb / thru drive SAE D, Ø 152,4, Gewinde / threads - Metr.	Code: D Metr
30	(1)		Durchtrieb / thru drive SAE E, Ø 165,1, Gewinde / threads - Metr.	Code: E Metr
30	(1)		Durchtrieb / thru drive, metr. Ø 80, Gewinde / threads - Metr.	Code: H Metr
30	(1)		Durchtrieb / thru drive, metr. Ø 100, Gewinde / threads - Metr.	Code: J Metr
30	(1)		Durchtrieb / thru drive, metr. Ø 125, Gewinde / threads - Metr.	Code: K Metr
30	(1)		Durchtrieb / thru drive, metr. Ø 160, Gewinde / threads - Metr.	Code: L Metr
30	(1)		Durchtrieb / thru drive, metr. Ø 200, Gewinde / threads - Metr.	Code: M Metr
31	1		Verschlußdeckel Durchtrieb / thru drive cover	Code: T
69	1		O-Ring 2-153 N90 88,57X2,62	Code: NBR
69	(1)		O-Ring 2-153 V90 88,57X2,62	Code: FKM
84	1		O-Ring 2-041-N552-90; 75,92 x 1,78	Code: A, H, NBR
84	(1)		O-Ring 2-041-V747-70; 75,92 x 1,78	Code: A, H, FKM
84	(1)		O-Ring 2-044-N674-70; 94,97 x 1,78	Code: B, J, NBR
84	(1)		O-Ring 2-044-V747-75; 94,97 x 1,78	Code: B, J, FKM
84	(1)		O-Ring 2-048-N552-90; 120,37 x 1,78	Code: C, K, NBR
84	(1)		O-Ring 2-048-V747-75; 120,37 x 1,78	Code: C, K, FKM
84	(1)		O-Ring 2-162-N674-70; 145,72 x 2,62	Code: D, NBR
84	(1)		O-Ring 2-162-V 747-75; 145,72 x 2,62	Code: D, FKM
84	(1)		O-Ring 2-164-N552-90; 158,42 x 2,62	Code: L, NBR
84	(1)		O-Ring 2-164-V747-75; 158,42 x 2,62	Code: L, FKM
84	(1)		O-Ring 2-165-N552-90; 164,77 x 2,62	Code: E, NBR
84	(1)		O-Ring 2-165-V747-75; 164,77 x 2,62	Code: E, FKM
84	(1)		O-Ring 2-170-N552-90; 196,52 x 2,62	Code: M, NBR
84	(1)		O-Ring 2-170-V747-75; 196,52 x 2,62	Code: M, FKM
85	4		Schraube / hexagon socket head cap screw M16x40 DIN912 12.9	Metr.
87	4		Zylinderstift / locator pin 8M6 x 16 DIN 7 für Durchtrieb / for thru drive	
97	2		Schraube / hexagon socket head cap screw M10x20 DIN912 12.9	Code: T Metr

Einzelteile nur auf Anfrage / Single parts only on demand				
Pos.	Stck/ Qty	Code	Beschreibung / Description	Bemerkung/ Remark
			<b>sonstige Teile / other parts</b>	
36	1		Typenschild / name plate	
44	2		Niet / rivet UNIRIV;U-AF 1932-16485	
53	2		Magnetschild BG5 / magnet cover frame size 5	
54	1		Magnetschild Durchtriebsadapter / magnet cover, thru drive	mit / with Adapter
55	1		Schutzstopfen Leckölanschluss / protecting plug drain port - R1 1/4	threads code: 1
55	(1)		Schutzstopfen Leckölanschluss / protecting plug drain port - 1 5/8-12 UN	threads code: 3

erhältlich als Sonderkit - siehe: / available as special kit- see: PVI-PV000-REP-DE-GB