

Gesteuerte Rückschlagventile

Gesteuerte Rückschlagventile sperren den Durchfluss konsequent und vollständig in einer Richtung und **schützen ihre Anlage**. Bei Unterbrechung der Druckluftversorgung blockieren Sie die Zuluft zum Zylinder und halten ihn dadurch in seiner Stellung.

Produktvorteile

Sicherung der Anlagen

Schutz Ihrer Anlagen
Zu- und Abluftdrosselung: Optimierung der Zylinderfunktion
Entlüftung sorgt für Zeitersparnis bei Inbetriebnahme der Anlage nach Wartungsarbeiten (Typ 7894)

Funktionskombination 3 in 1

Multifunktionsverschraubung:

- gesteuertes Rückschlagventil
- Drosselventil
- manuelle Entlüftung

 Alles in einem: Integrierte Anschlüsse zur Steuerung und Versorgung

Flexible Anwendung

Frei schwenkbar um 3 Achsen
Anpassbar an alle Einbaukonfigurationen
Push-In Technologie für schnellen und zuverlässigen Einbau
Paarweiser Einbau direkt in den Zylinder



Drucklufttechnik
Montage
Robotertechnik
Werkzeugmaschinen
Verpackung
Fördertechnik
Automobilproduktion

Anwendungen

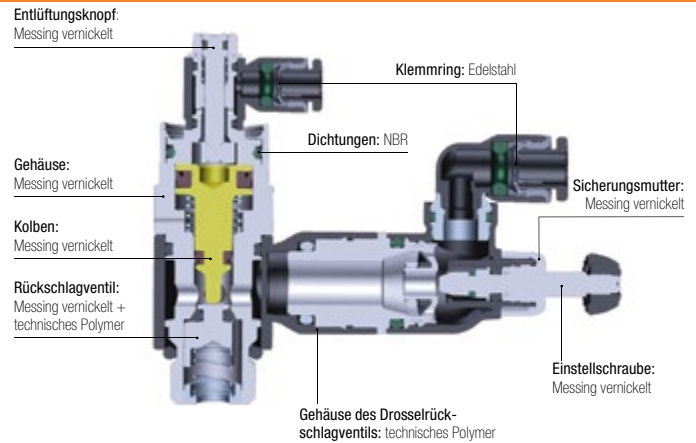
Technische Daten

Geeignete Medien	Druckluft
Betriebsdruck	1 bis 10 bar
Temperaturbereich	-5°C bis +60°C
Ansprechschwelle	0,3 bar

Regelungen

DI: 2002/95/EG (RoHS)
RG: 1907/2006 (REACH)
DI: 97/23/EG (DGRL)

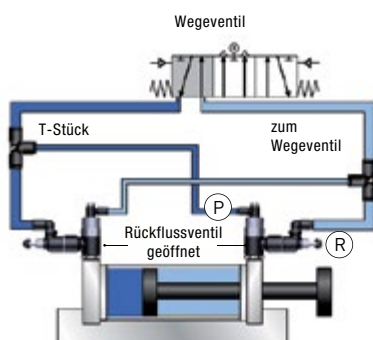
Materialübersicht



Silikonfrei

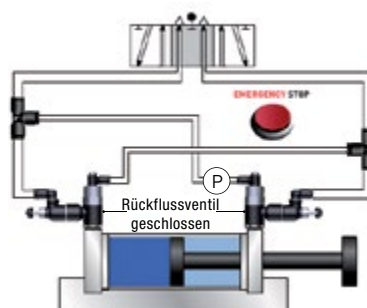
Funktionsweise

Normaler Betrieb



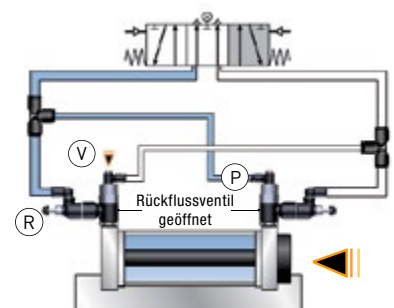
Steuersignal (P)
Regelung der Zylindergeschwindigkeit (R)

NOT-Aus oder bei Druckabfall



Abfall des Steuerdrucks (P) = Zylinderkolben blockiert

Entlüftung



Entlüftung (V) - zurück in die Ausgangsstellung des Zylinders / Entleerung der mit Druck beaufschlagten Kammer über das Drosselventil (R) und den Steuerkreislauf (P)