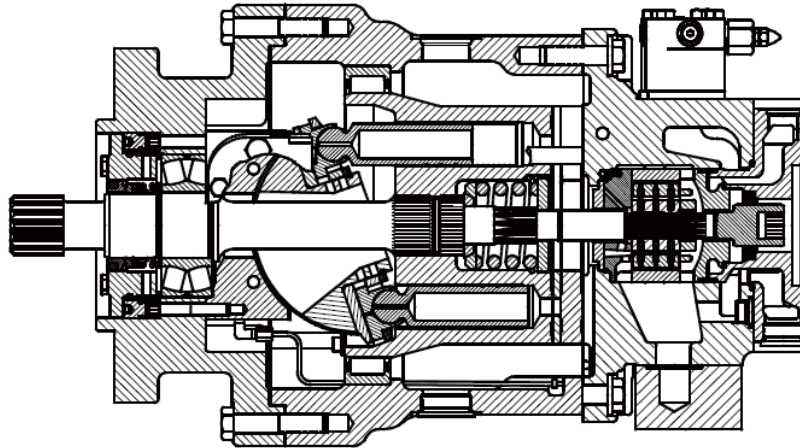
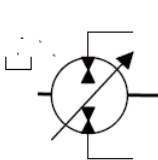


ゴールドカップシリーズ -HST ポンプ

P6 - 98 ml/rev, 42.0 MPa	P11 -180 ml/rev, 42.0 MPa
P7 -119 ml/rev, 42.0 MPa	P14 -229 ml/rev, 42.0 MPa
P8 -131 ml/rev, 35.0 MPa	P24 -403 ml/rev, 35.0 MPa
	P30 -501 ml/rev, 35.0 MPa



キーシート 例 : P24P-2R1E-9A2-A00-0B0

1. -2R1E-9A2-A00-0B0 シリーズ

ml/rev.	シリーズ									
98	P6P	P6R	P6L	P6S	P6X	P6V	P6F	P6M		
119	P7P	P7R	P7L	P7S	P7X	P7V	P7F	P7M		
131	P8P	P8R	P8L	P8S	P8X	P8V	P8F	P8M		
180	P11P	P11R	P11L	P11S	P11X	P11V	P11F	P11M		
229	P14P	P14R	P14L	P14S	P14X	P14V	P14F	P14M		
403	P24P	P24R	P24L	P24S	P24X					
501	P30P	P30R	P30L	P30S	P30X					
吐出量	可変	●	●	●	●	●	●	●		
	固定								●	●
回路	閉回路	●	●	●	●	●		●	●	
	開回路									●
内部補助ポンプ	サーボ用	●	-	-	●	●	●	-	-	-
	補給用	●	-	-	●	●	-	-	-	-
リアドライバ	低トルクタイプ	○	-	-	●	○	-	-	-	-
	高トルクタイプ	-	●	●	-	-	-	-	●	-
外部補助ポンプ	○	-	-	●	●	-	-	-	-	-
シャトル弁	-	-	●	●	-	-	-	-	-	-

2. P24P-2R1E-9A2-A00-0B0 シヤフト

シリーズ	SAE	P♦P P♦S	P♦R P♦L	メカニカルシール		ダブルリップシール	
				キー	スプライン	キー	スプライン
P6/7/8	C	●	〒	2	3	7	8
	D	〒	●	4	5	-	-
P11/14	E	●	●	2	3	7	8
P24/30	F	●	●	2	3	7	8

3. P24P-2R1E-9A2-A00-0B0 回転方向

時計方向回転	R
反時計方向回転	L

4. P24P-2R1E-9A2-A00-0B0 シール種類

S1-ブナ : 鉱物油	1
S5-バイトン : 鉱物油及難燃性作動油	5

5. P24P-2R1E-9A2-A00-0B0 設計番号

6. P24P-2R1E-9A2-A00-0B0 コントロール

7. P24P-2R1E-9A2-A00-0B0 .. コントロールオプション

斜板角インジケータ		2
トルクリミッタ		4
斜板角	ポテンシオメータ	6
フィードバック	RVDT (DC)	8

8. P24P-2R1E-9A2-A00-0B0 コントロール位置

コントロール : A ポート 側 / B ポート 側	A / B
----------------------------	-------

9. P24P-2R1E-9A2-A00-0B0 コントロール特記

10. P24P-2R1E-9A2-A00-0B0 サーボと補給

シリーズ	コード	備考	サーボ	補給
P♦P	P6, P7, P8	0	内蔵 サーボ 補給 ポンプ	17.5 ml/rev.
P♦S	P11, P14			17.5 ml/rev. 17.5 ml/rev.
P♦X	P24, P30			46.1 ml/rev.
P♦R, P♦L	X		サーボ補給を外部より供給	

11. P24P-2R1E-9A2-A00-0B0 リアドライバ

		無し		SAE		トルク制限 (N.m)
		0	A B	A B C		
P6	P	0	A B			198
P7	R / L	-	A B C			806
P8	S / X	-	A			198
P11 P14	P	0	A B			271
	R / L	-	A B C D E			1537
	S / X	-	A			271
P24 P30	P	0	B C			305
	R / L	-	B C D E F			3791
	S / X	-	B			305

12. P24P-2R1E-9A2-A00-0B0 リアポンプ取付

P♦P, P♦R, P♦L	0
P♦S, P♦X (リアポンプを含む)	1

灰色細字で表示してある部分についてはご相談ください。
仕様データは予告無く変更されることがあります。

コントロール組み合わせ (P24P-2R1E-9A2-A00-0B1)

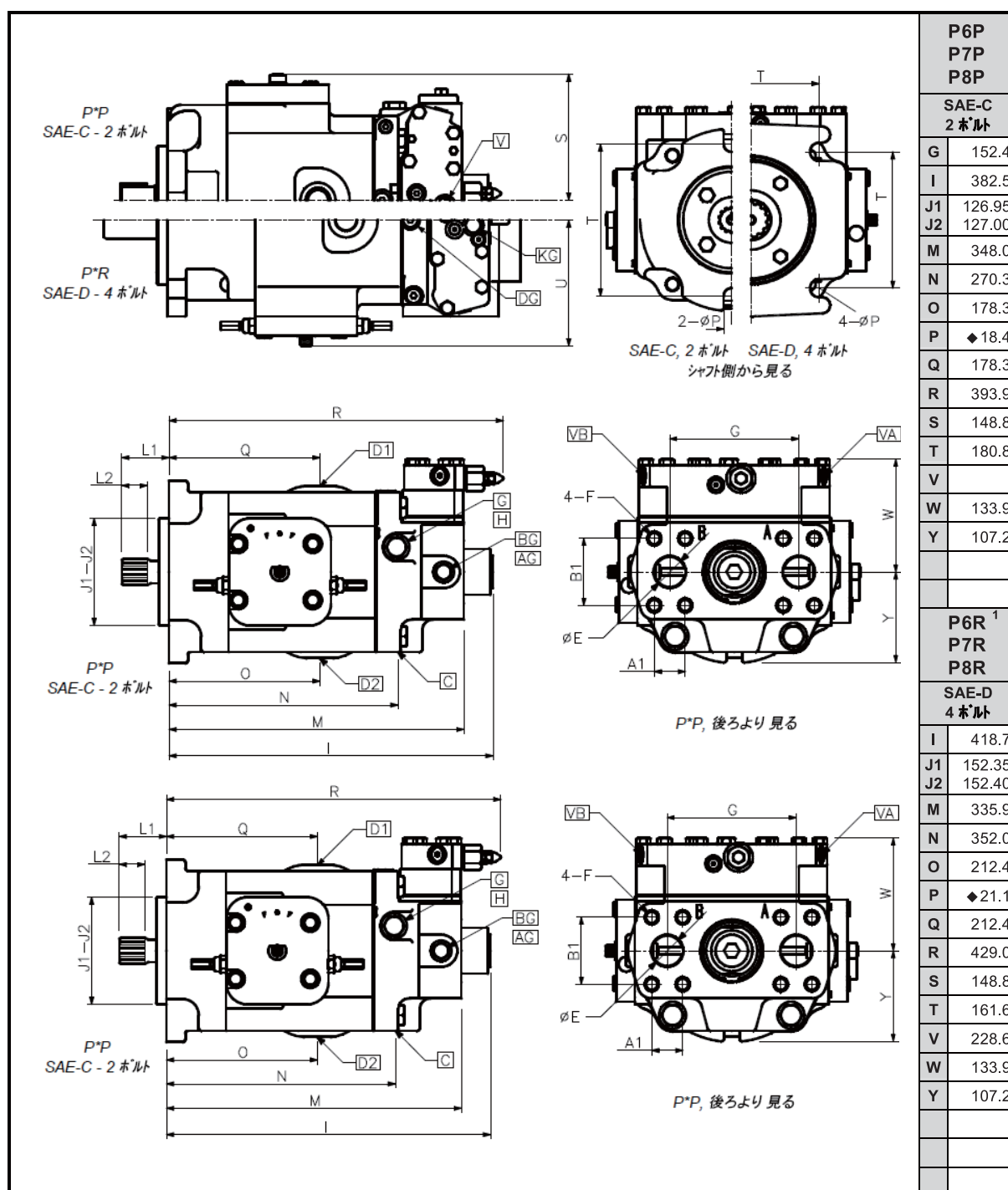
コンペンセータ 応答時間オフ ストローク :	1◆◆ : ネジ吐出調整	2◆◆ : シリンダコントロール	4◆◆ : ロータリーサーボ
	<p>吐出量: +100%</p> <p>19°</p> <p>吐出量: -100%</p> <p>◆ P6, P7, P8 50 ms</p> <p>◆ P11, P14 70 ms</p> <p>◆ P24, P30 100 ms</p> <p>ロータリーサーボ軸に入力が無いときはネジで調整される最大容量位置へオフセット コンペンセータ作動時は最小容量方向へ吐出減少</p>	<p>吐出量: +100%</p> <p>-ON OFF +ON</p> <p>吐出量: -100%</p> <p>パイロット圧の作用するポートの選択により最大容量、最小容量を制御。電磁弁付で ON-OFF 制御による 2 ポジション 3 ポジション制御可能</p>	<p>吐出量: +100%</p> <p>-19° +19°</p> <p>吐出量: -100%</p> <p>ロータリーサーボ軸に回転角度を入力し傾転角を制御。入力がないときはスプリングにより中立位置へ戻る。</p> <p>オンストローク応答時間:</p> <p>◆ P6, P7, P8 0.9 sec.</p> <p>◆ P11, P14 1.5 sec.</p> <p>◆ P24, P30 1.8 sec.</p>
0 - 無し	10◆	-	40◆
A - 最大油量調整	-	2A◆	4A◆
B - 自動ブレーキコントロール	-	-	4B◆
C - A+B	-	-	4C◆
H - 3 ポジションスプリングセンタ	-	2H◆	-
M - 電磁弁 4D01, 2 ポジション	-	2M◆	-
N - 電磁弁 4D01, 3 ポジション	-	2N◆	-

コンペンセータ 応答時間オフ ストローク :	7◆◆ : サーボコントロール	8◆◆ : 油圧ストローカ	9◆◆ : 電油ストローカ
	<p>吐出量: +100%</p> <p>-10 mA +10 mA</p> <p>吐出量: -100%</p> <p>◆ P6, P7, P8 50 ms</p> <p>◆ P11, P14 70 ms</p> <p>◆ P24, P30 100 ms</p> <p>Hi-IQ 高速応答コントロール (4DC01 使用).</p> <p>ゼロ最大応答時間:</p> <p>◆ P6, P7, P8 180 ms</p> <p>◆ P11, P14 300 ms</p> <p>◆ P24, P30 360 ms</p> <p>ドライバーカード : 701-00801-8</p> <p>パワーサプライ : 701-00023-8</p> <p>カードホルダー : 701-00066-8</p>	<p>吐出量: +100%</p> <p>-100% (MPa) +100% (MPa)</p> <p>吐出量: -100%</p> <p>供給されるパイロット圧力に比例して傾転角が決定されるパイロット圧が無いときはスプリングにより中立位置へ戻る</p> <p>推奨制御弁 4RP01</p>	<p>吐出量: +100%</p> <p>-325 mA -180 mA +180 mA +325 mA</p> <p>吐出量: -100%</p> <p>供給される電流値に比例し傾転角が決定される 電気信号の無いときはスプリングにより中立位置へ戻る</p> <p>オンストローク応答時間:</p> <p>◆ P6, P7, P8 0.9 sec.</p> <p>◆ P11, P14 1.5 sec.</p> <p>◆ P24, P30 1.8 sec.</p> <p>ドライバーカード : S20-14078-0</p> <p>オプションカード : S20-11716-0</p> <p>パワーサプライ : 762-30026-0</p> <p>カードホルダー : 701-00007-8</p>
A - 最大油量調整	-	8A◆	9A◆
B - A+自動ブレーキコントロール	-	8C◆	9C◆
標準	7J6 / 7J8	-	-
4A コントロールオーバーライト'付き	7K6 / 7K8	-	-

コントロール特記 (P24P-2R1E-9A2-A00-0B1)

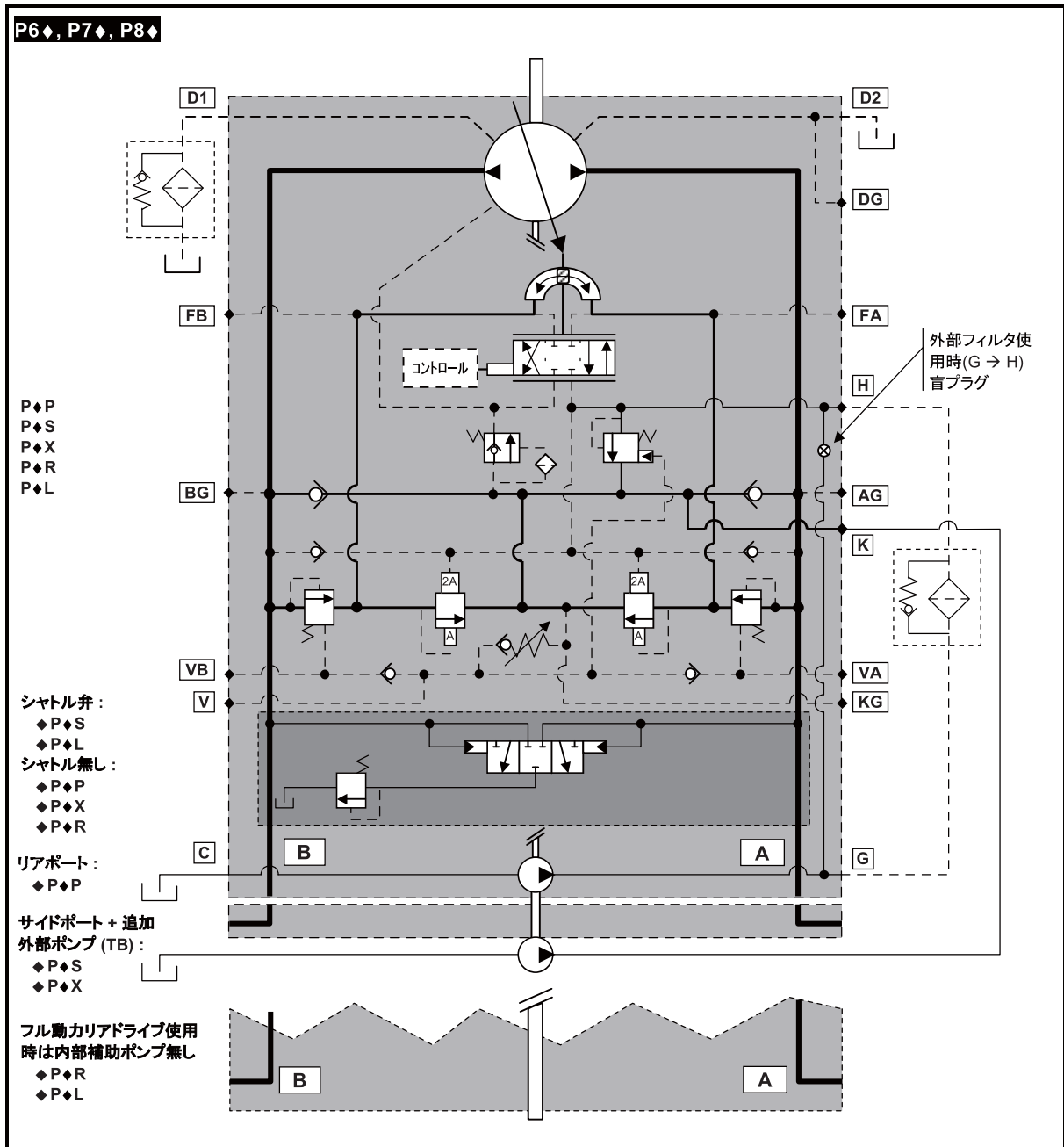
コード	コントロール							
	1◆◆	2M◆ / 2N◆	2A◆ / 2H◆	4◆◆	7J◆	7K◆	8◆◆	9◆◆
00	標準	110VAC / 60 Hz, DIN コネクター	標準	標準	手動オーバーライト'無し	-	0.5-2.4 MPa	24 VDC
01	-	12 VDC, DIN コネクター	-	-	手動オーバーライト'付き	-	0.5-3.0 MPa	12 VDC
02	-	240VAC / 50 Hz, DIN コネクター	-	-	-	-	0.7-2.6 MPa	-
03	-	110VAC / 60 Hz, 端子箱	-	-	-	-	1.0-2.8 MPa	-
04	-	12 VDC, 端子箱	-	-	-	-	0.5-1.7 MPa	-
05	-	バルブ無し	-	-	-	-	-	-
06	-	24 VDC, DIN コネクター	-	-	-	-	-	-
07	-	110 VAC / 50 Hz, DIN コネクター	-	-	-	-	-	-

灰色細字で表示してある部分についてはご相談ください。
仕様データは予告無く変更されることがあります。



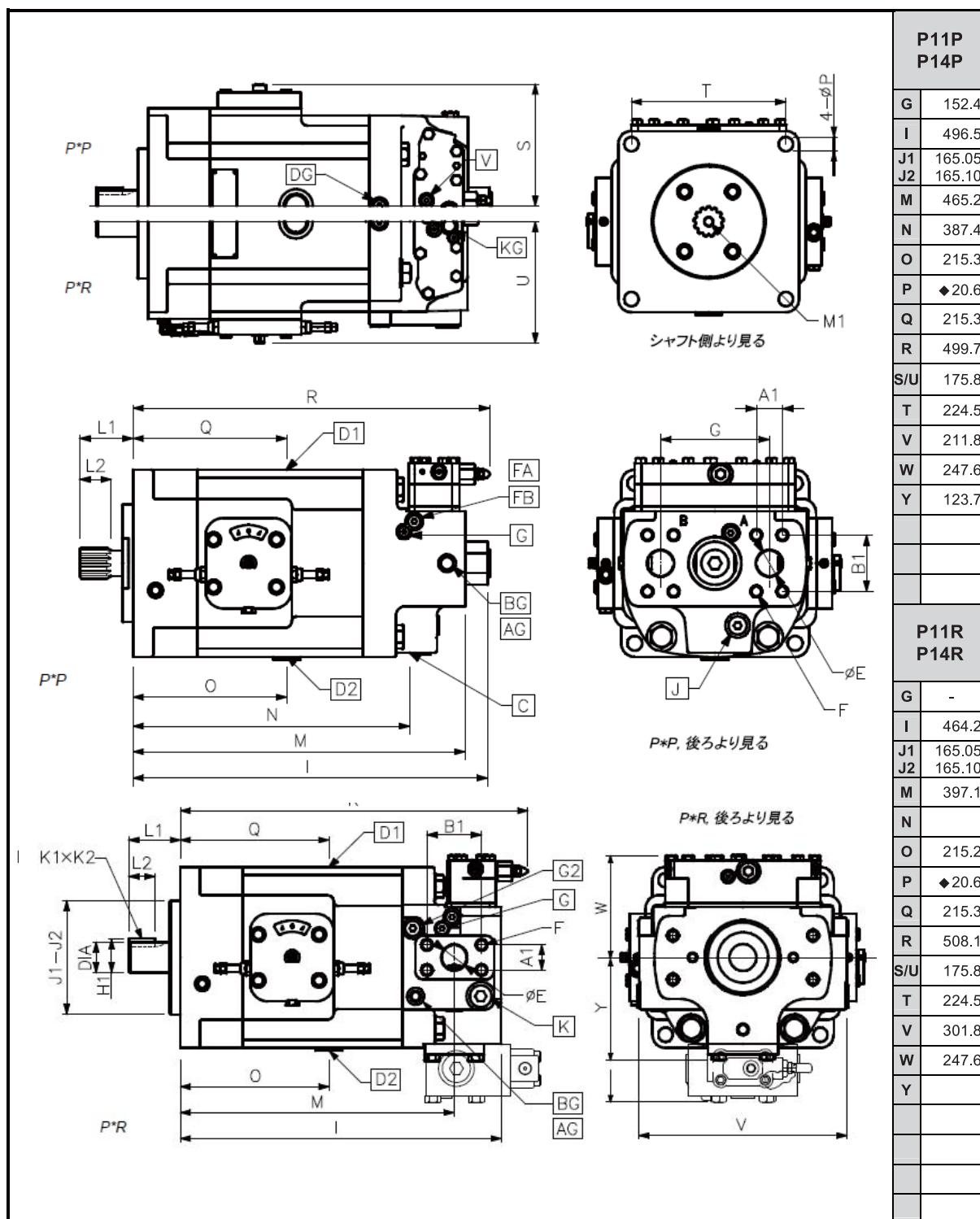
シャフト	コード	トルク制限 N.m	寸法 (mm)				
			L1	L2	DIAMETER	K1 x K2	H1
キー: SAE-C	2, 7	780	56.6	31.8	31.750 - 31.735	7.92 x 7.87	35.20
キー: SAE-D	4	1565	75.4	44.4	44.450 - 44.400	11.12 - 11.10	49.35
スプライン: SAE-C	3, 8	780	56.6		クラス 1-J498b, 12/24 d.p. 歯数 14		
スプライン: SAE-D	5	1565	75.4		クラス 1-J498b, 8/16 d.p. 歯数 13		

灰色細字で表示してある部分についてはご相談ください。
仕様データは予告無く変更されることがあります。



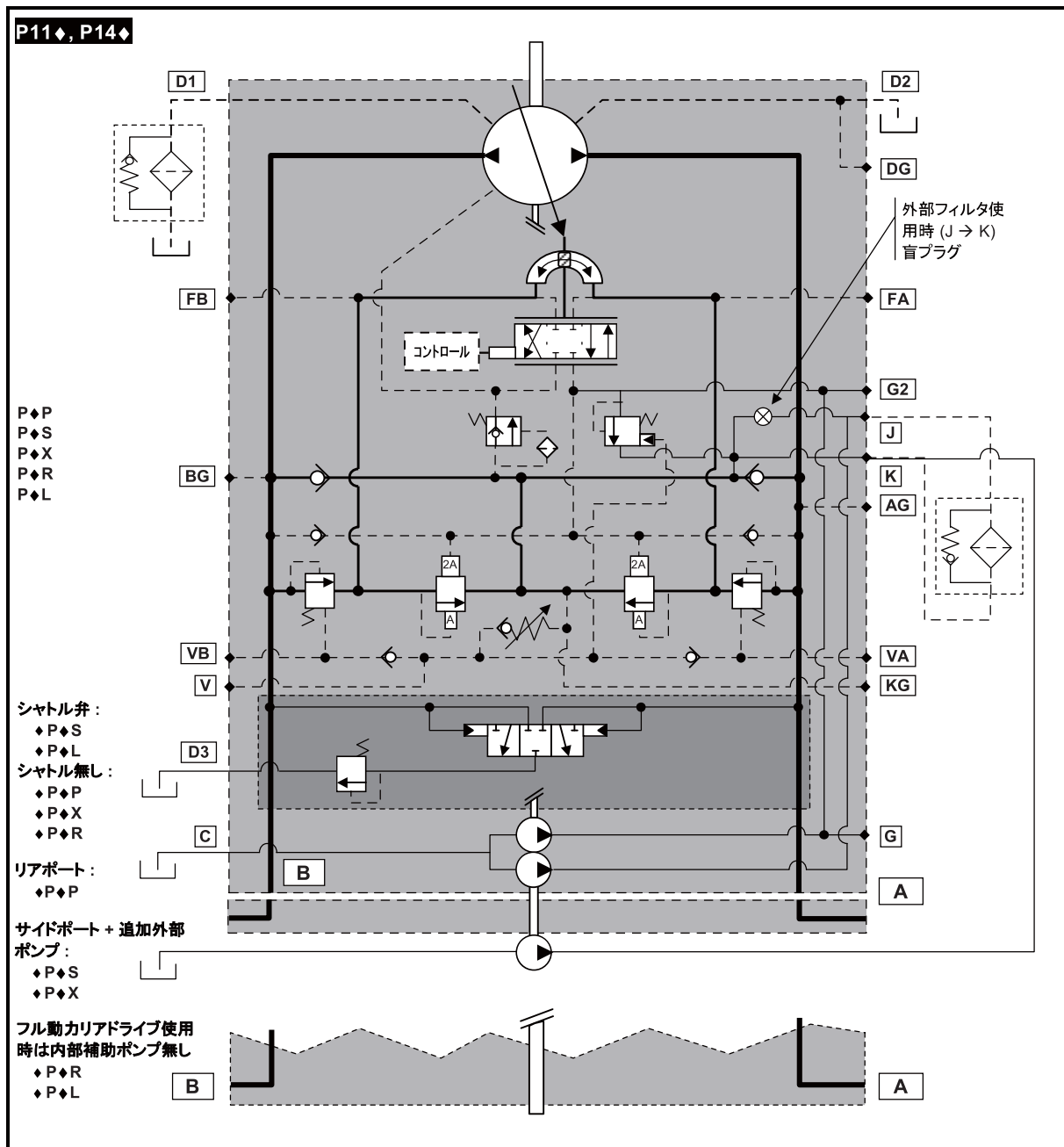
ポート		ポンプタイプ					寸法 (mm)			
		P◆P	P◆R	P◆L	P◆S	P◆X	A1	B1	Ø E	F
メインライン	SAE-62, 1½"	●	●	●	●	●	36.6	79.4	38.1	5/8"-11UNC x 33
補助ポンプ吸入口	C	●	-	-	●	●	SAE - 16			
補助ポンプ吐出口 (外部フィルター使用時)	G	○	-	-	○	○	SAE - 8			
外部補給油量接続口	K	○	○	○	●	●	SAE - 16			
外部サーボ(補給補助)入口	H	○	●	●	○	○	SAE - 8			
ドレンポート	D1, D2	●	●	●	●	●	SAE - 12			
ベントポート	V, VA, VB	○	○	○	○	○	SAE - 4			
ゲージポート	AG, BG, DG, KG	○	○	○	○	○	SAE - 6			

灰色細字で表示してある部分についてはご相談ください。
 仕様データは予告無く変更されることがあります。



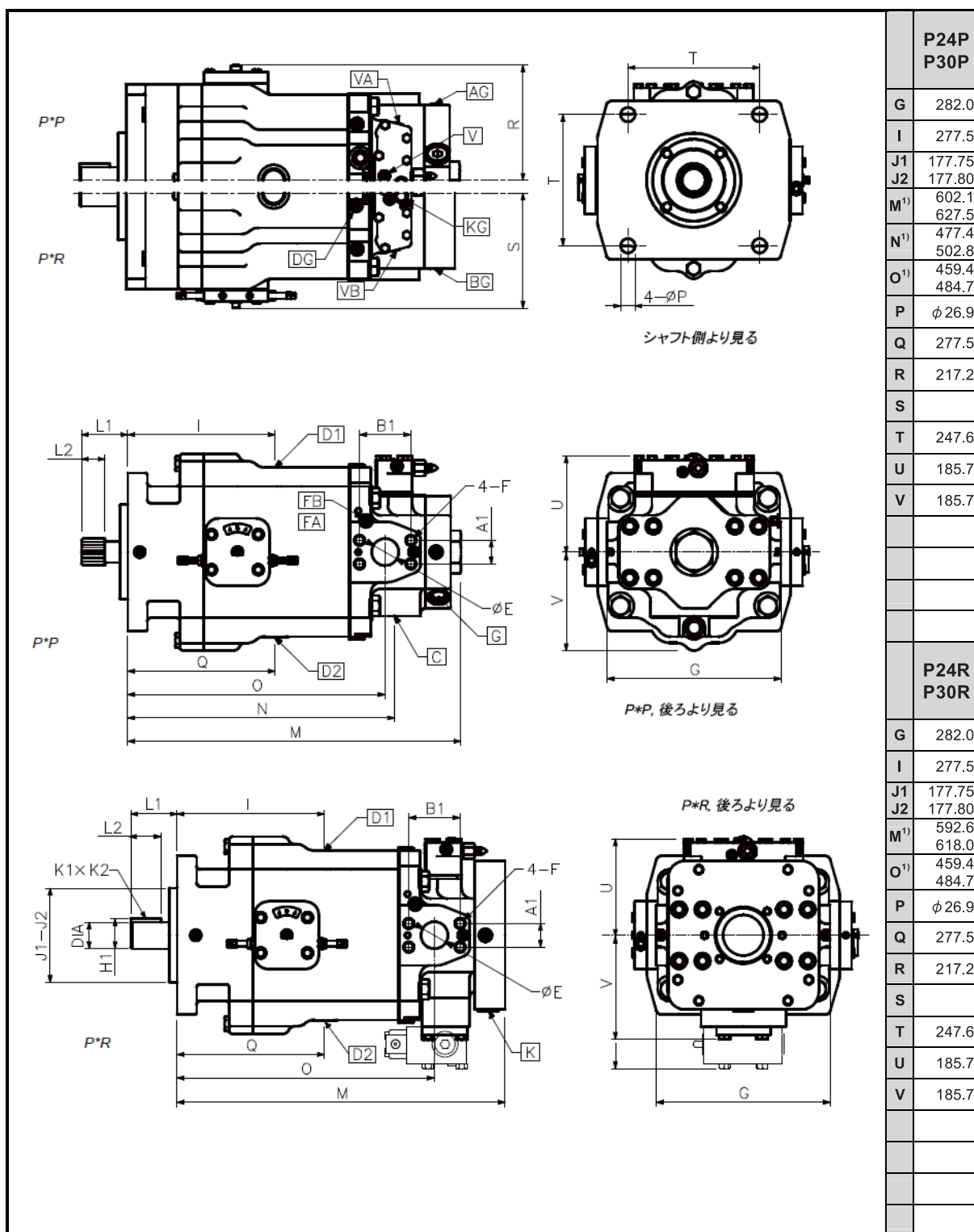
シャフト	コード	トルク制限 N.m	寸法 (mm)				
			L1	L2	DIA	K1 x K2	H1
ギー : SAE-E	2, 7	3004	75.4	38.1	44.450 - 44.435	11.12 x 11.10	49.35
スプライン : SAE-E	3, 8	2158	75.4		クラス 1-J498b, 8/16 d.p. 歯数 13		

灰色細字で表示してある部分についてはご相談ください。
仕様データは予告無く変更されることがあります。



ポート		ポンプタイプ					寸法 (mm)			
		P◆P	P◆R	P◆X	P◆S	P◆L	A1	B1	Ø E	F
メインライン	SAE-62, 1½"	●	●	●	●	●	36.6	79.4	38.1	⁵ / ₈ "-11UNC x 33
補助ポンプ吸入口	C	●	-	-	●	●				SAE - 20
サーボポンプ吐出口	G	○	-	-	○	○				SAE - 4
補助ポンプ吐出口 (外部フィルタ使用時)	J	○	○	○	○	○				SAE - 10
外部補給油量接続口	K	○	○	○	●	●				SAE - 12
外部サーボ(補給補助)入口	G2	○	●	●	○	○				SAE - 8
ドレンポート	D1, D2	●	●	●	●	●				SAE - 16
シャトル弁ドレンポート	D3	-	-	●	●	-				SAE - 16
ベントポート	V, VA, VB	○	○	○	○	○				SAE - 4
ゲージポート	AG, BG, DG, KG	○	○	○	○	○				SAE - 6

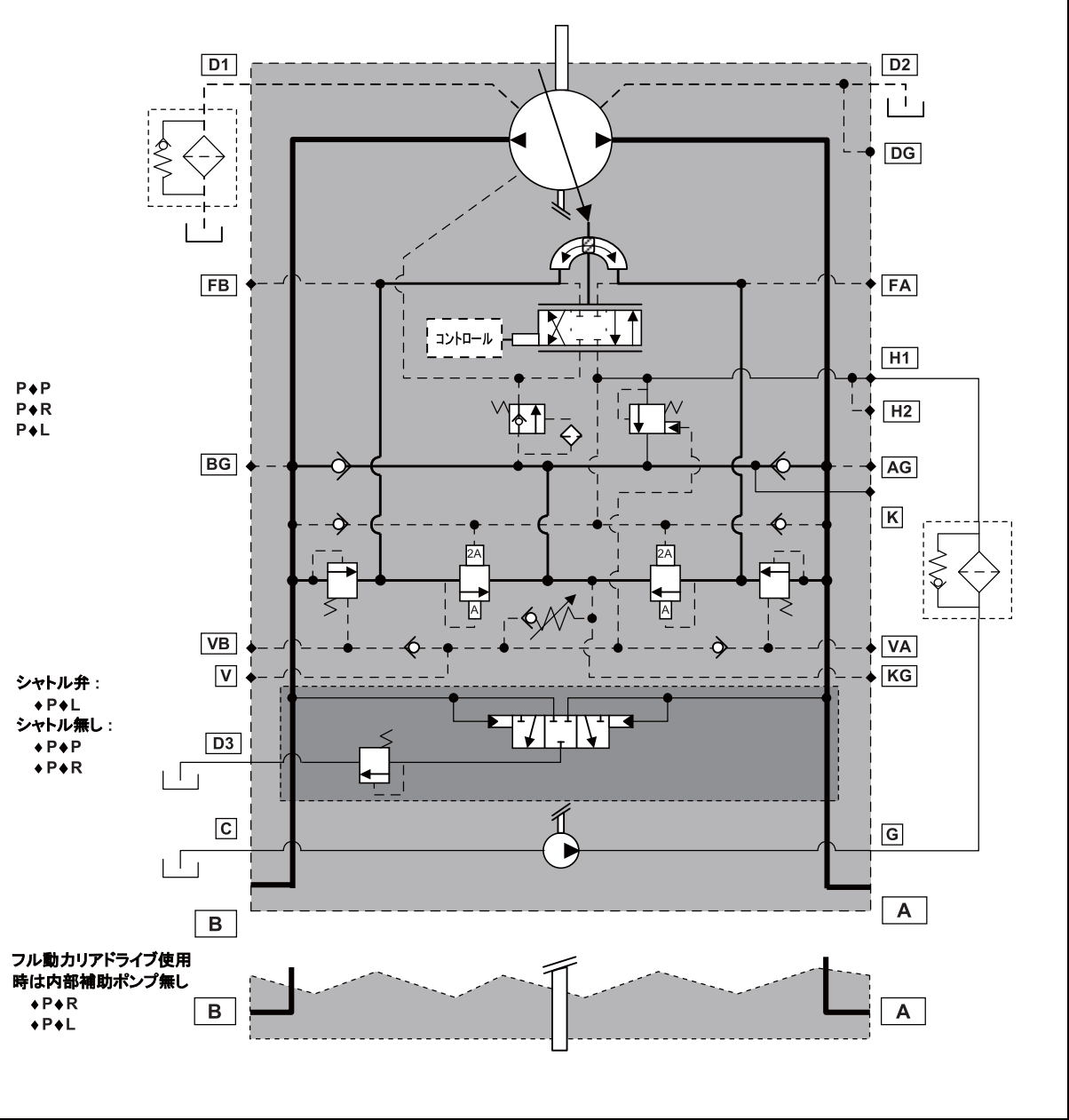
灰色細字で表示してある部分についてはご相談ください。
仕様データは予告無く変更されることがあります。



シャフト	コード	トルク制限 N.m	寸法 (mm)				
			L1	L2	DIA	K1 x K2	H1
キー : SAE-F	2, 7	3477	88.1	57.1	50.800 - 50.784	12.70 x 12.65	56.34
スプライン : SAE-F	3, 8	5722	88.1		クラス 1-J498b, 8/16 d.p. 歯数 15		

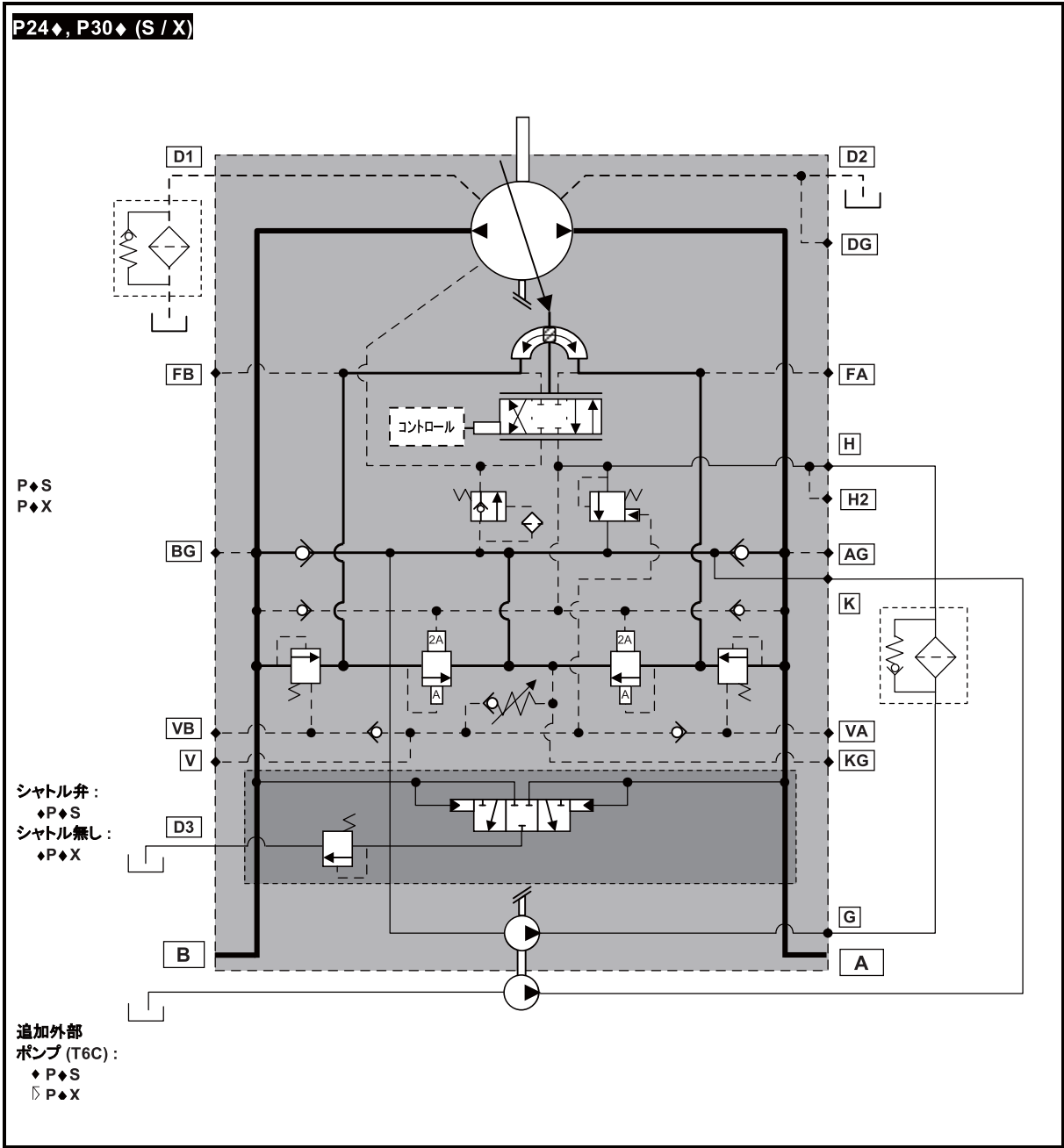
灰色細字で表示してある部分についてはご相談ください。
仕様データは予告無く変更されることがあります。

P24◆, P30◆ (P / R / L)



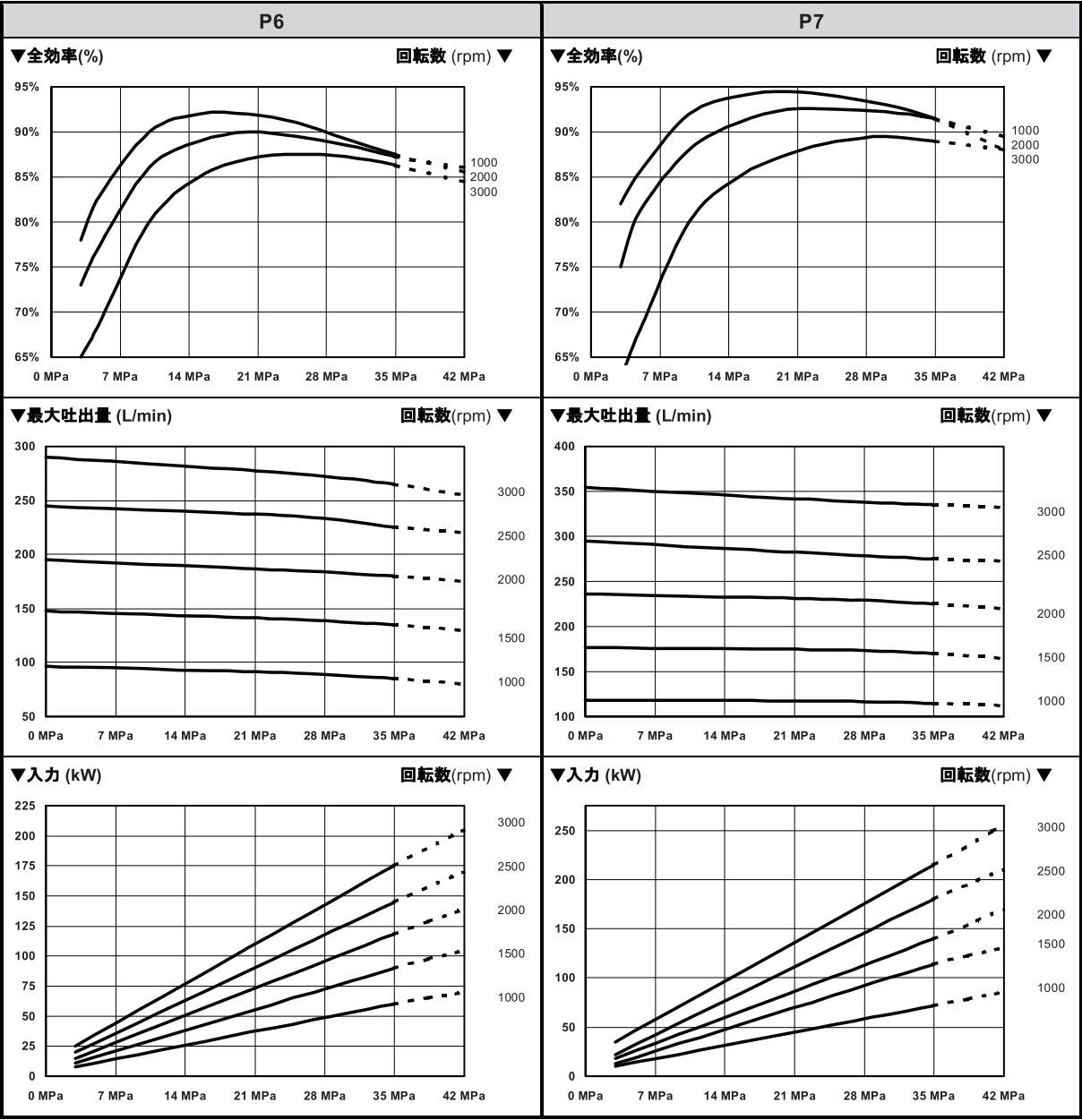
ポート		ポンプタイプ			寸法 (mm)			
		P◆P	P◆R	P◆L	A1	B1	Ø E	F
メインライン	SAE-62, 2"	●	●	●	44.4	97.0	50.8	3/4" -10 UNC x 38.1
補助ポンプ吸入口	SAE-61, 2"	●	-	-	42.7	77.7	50.8	1/2" -13 UNC x 26.9
補助ポンプ吐出口 (外部フィルター使用時)	G	○	-	-	SAE - 12			
外部補給油量接続口	K	○	○	○	SAE - 16			
外部サーボ(補給補助)入口	H1	●	●	●	SAE - 12			
ドレンポート	D1, D2	●	●	●	SAE - 20			
シヤトル弁ドレンポート	D3	-	-	●	SAE - 16			
ベントポート	V, VA, VB	○	○	○	SAE - 4			
ゲージポート	AG, BG	○	○	○	SAE - 8			
ゲージポート	DG, KG, H2	○	○	○	SAE - 6			

灰色細字で表示してある部分についてはご相談ください。
仕様データは予告無く変更されることがあります。

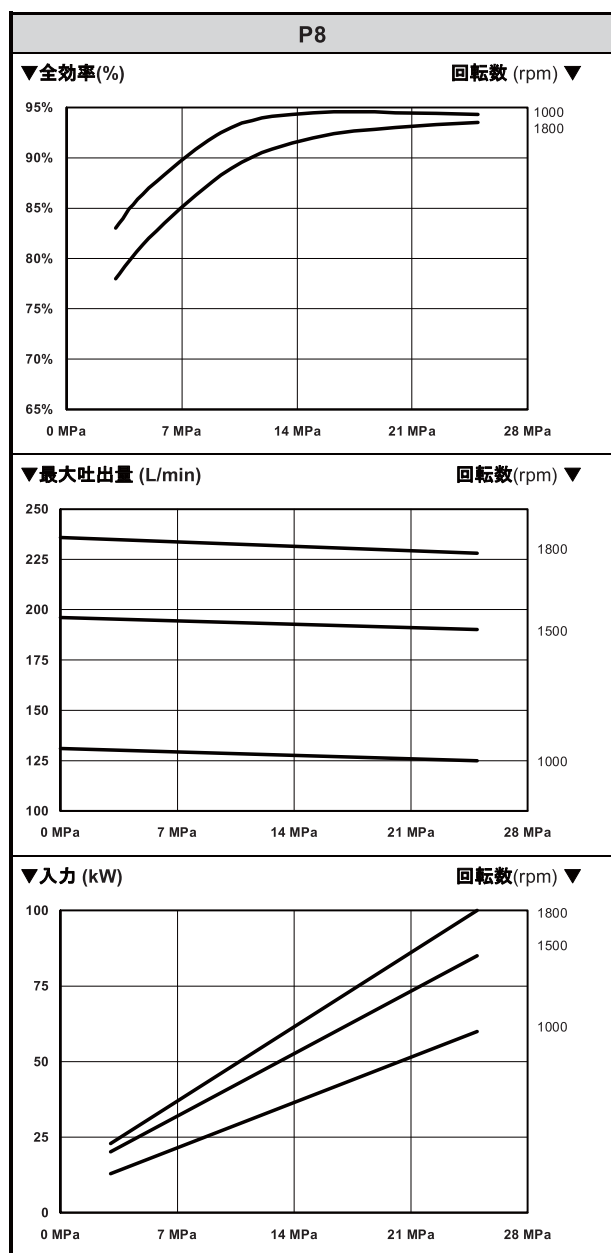


ポート		ポンプタイプ			寸法 (mm)			
		P◆S	P◆X		A1	B1	Ø E	F
メインライン	SAE-62, 2"	●	●		44.4	97.0	50.8	3/4" -10 UNC x 38.1
補助ポンプ吐出口 (外部フィルター使用時)	G	●	●		SAE - 12			
外部補給油量接続口	K	●	●		SAE - 16			
外部サーボ(補給補助)入口	H1	●	●		SAE - 12			
ドレンポート	D1, D2	●	●		SAE - 20			
シャトル弁ドレンポート	D3	●	-		SAE - 16			
ベントポート	V, VA, VB	○	○		SAE - 4			
ゲージポート	AG, BG	○	○		SAE - 8			
ゲージポート	DG, KG, H2	○	○		SAE - 6			

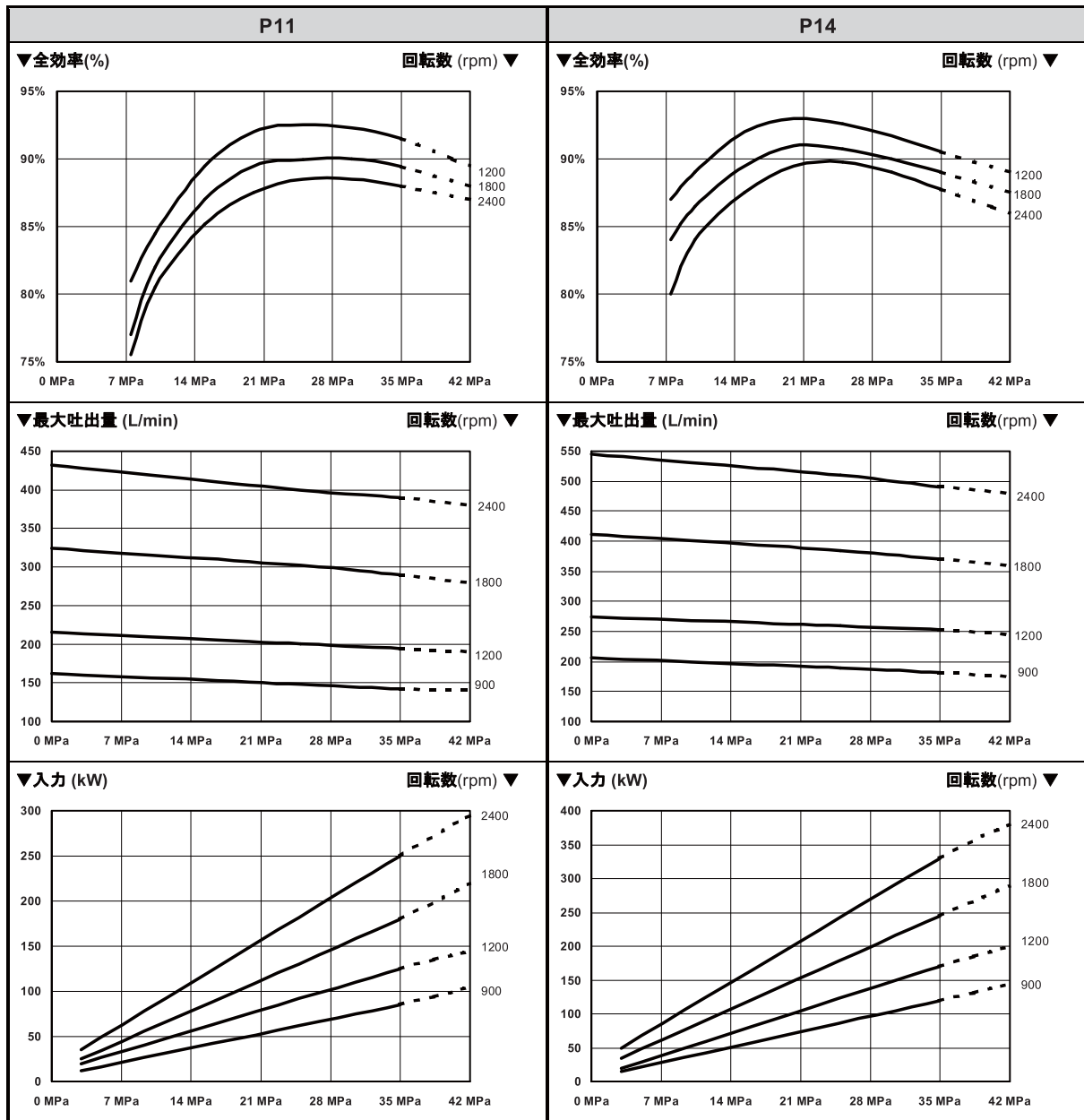
灰色細字で表示してある部分についてはご相談ください。
仕様データは予告無く変更されることがあります。



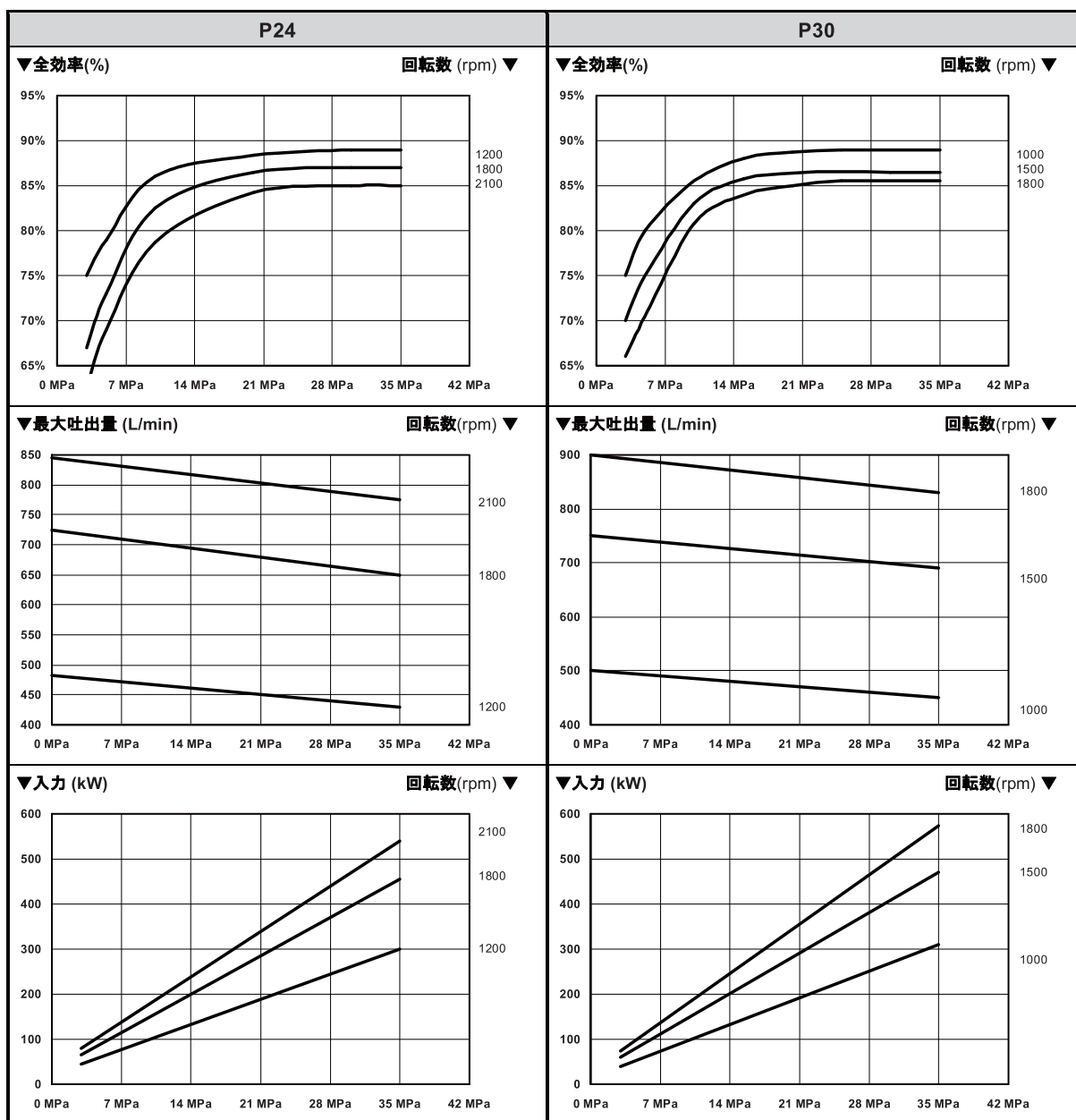
全てのカーブは代表値を示します。
仕様データは予告無く変更されることがあります。



全てのカーブは代表値を示します。
仕様データは予告無く変更されることがあります。



全てのカーブは代表値を示します。
仕様データは予告無く変更されることがあります。



全てのカーブは代表値を示します。
仕様データは予告無く変更されることがあります。