



The Parker Service Master CONNECT

Manejo intuitivo. Sistema modular.

Soluciones a medida. Conexiones óptimas.



ENGINEERING YOUR SUCCESS.

The Parker Service Master CONNECT –

Sistema modular con módulos individuales intercambiables

Entradas de medición variables:
Sensores analógicos y CAN
de Parker con detección de sensor,
sensores analógicos, SAEJ-1939,
CANopen y frecuencia

Denominación y
guardado automáticos
de los datos de medición
y análisis directo con el
software acreditado
SensoWin® en el PC

Medición y representación
de hasta 100 canales

Manejo intuitivo con
la pantalla táctil en
color de 7”

Numerosos métodos
de medición, como:
– Inicio/parada
– Registro de datos con
memoria cíclica
– Medición de puntos
– Disparo
– Lógica de disparo
– Medición rápida

Usuario intuitivo
Interfaz ampliable
con aplicaciones de
software específicas
del cliente

Representaciones de valores de medición:
– Numérica
– Barras
– Indicadores
– Curva



Ventajas que unen.



Servidor web integrado para aplicaciones con control remoto

Presión, temperatura, caudal, régimen y frecuencia, etc. – todo se mide, guarda, supervisa y analiza

Gran memoria interna de valores de medición

Botón para capturas de pantalla

Numerosas conexiones:
– WLAN
– Bluetooth LE
– LTE*

*en el proceso



Uso universal para aplicaciones móviles y fijas.

Dispositivo de medición potente con numerosas posibilidades de aplicación, gracias al sistema de hardware y software modular.

Gracias a la amplia gama, puede implementarse de forma flexible en el sistema hidráulico. Por ejemplo, para el mantenimiento, la puesta en marcha, la investigación y el desarrollo.

Diseño potente, estructura resistente y f

Alta protección frente a la humedad y suciedad, clase de protección IP 65

Pantalla iluminada y antirreflectante para una buena legibilidad en todas las situaciones, de 7 pulgadas para una visión clara de información completa

Protección con carcasa robusta y resistente a aceites para el uso en entornos adversos y para absorber los impactos



Cristal de 3 mm apto para el manejo con guantes, resolución de 800 x 480 píxeles

Fácil manejo.



Soporte integrado para cinta de transporte

Teclado táctil de gran tamaño adicional para un manejo seguro también en condiciones adversas

Manejo intuitivo mediante iconos unívocos y prácticos botones y aplicaciones



Fácil y práctico de utilizar.

No solo el uso, sino también el manejo es universal. The Parker Service Master CONNECT dispone de varias opciones de adaptación: Soporte en la parte posterior conforme a la norma VESA para el montaje en soporte mural y cinta de transporte para llevarlo encima.

Todo es posible y medible de forma intuitiva

Fuente de alimentación con adaptadores de país universales, batería de gran capacidad y carga rápida, opciones de ahorro de energía para tiempos de funcionamiento prolongados

Módulo de entrada analógica para conectar sensores Parker con detección de sensor

Sensores externos analógicos: también con funcionalidad de alta velocidad



2 x redes CAN-BUS con 24 canales cada una

2 entradas de frecuencia o D-IN/D-OUT

Ranura para tarjetas SIM

tiva.

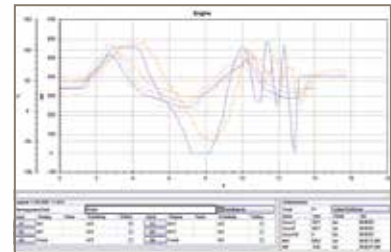
Módulo CAN para la supervisión de sistemas CAN o para conectar sensores CAN externos



Interfaz LAN para la supervisión remota, la transmisión de valores de medición o el control remoto

Interfaz de host USB para conectar memorias USB de gran capacidad

Interfaz de dispositivo USB para conectar a PC, portátil, etc.



Tenemos el don de la tecnología.

Con The Parker Service Master CONNECT hacemos el trabajo algo más fácil y abar cable. Nunca antes fue tan fácil medir, visualizar y analizar procesos complejos. Sensores Parker especialmente desarrollados permiten la detección automática de sensores y la solución plug and play. No espere más, ¡empiece ahora mismo!

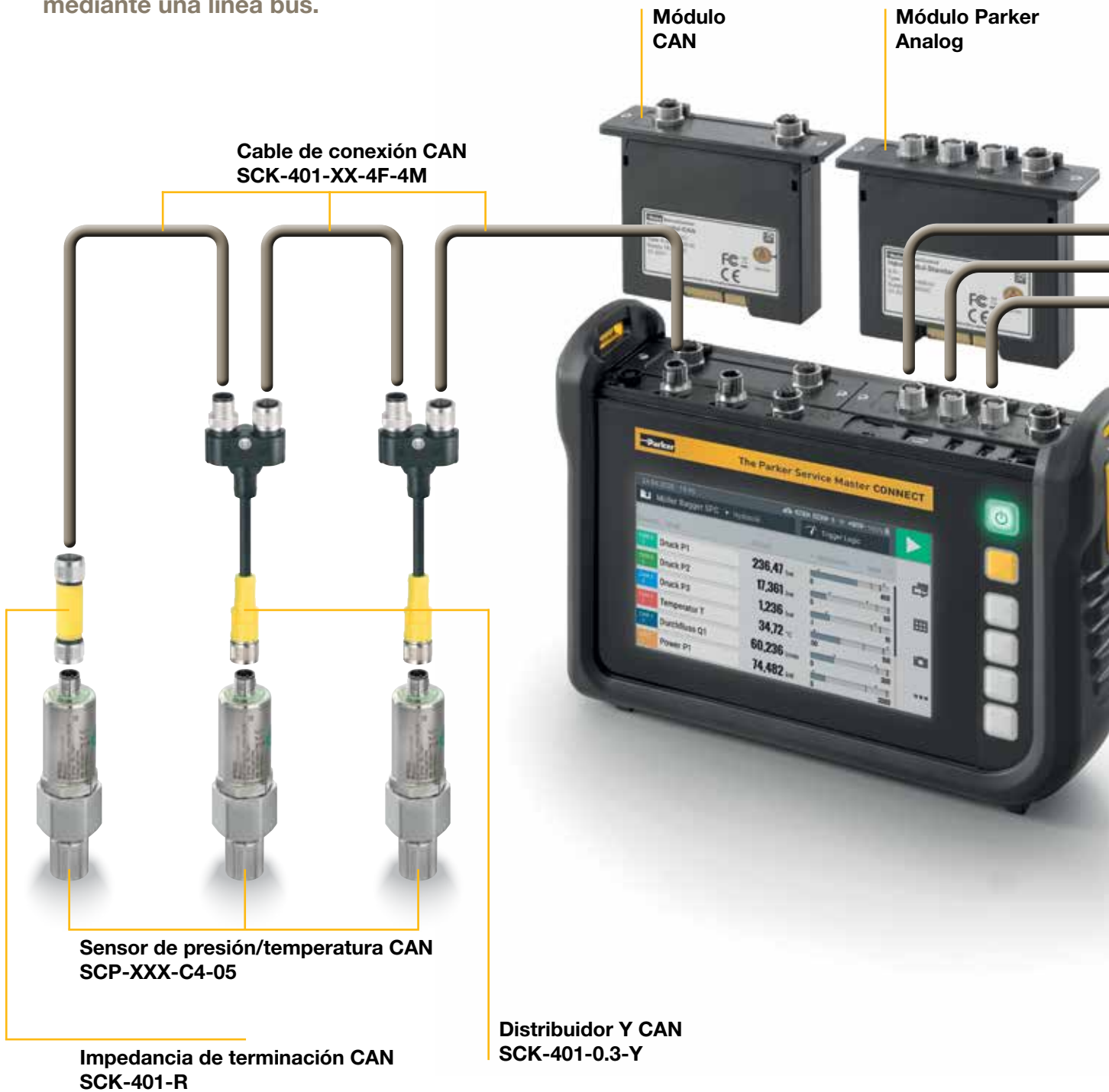
El acreditado software SensoWin® está incluido en el contenido del paquete. Este permite analizar las mediciones y crear informes de pruebas fácilmente.

El artista de las conexiones se adapta a c

Sensores de bus CAN Parker

En el bus CAN se pueden conectar hasta 24 canales al dispositivo de medición mediante una línea bus.

Se están preparando más módulos; se pueden realizar soluciones específicas para clientes.



Cualquier escenario.

Sensores analógicos

Los sensores analógicos se conectan *individualmente y de forma directa* al dispositivo de medición.

Faro con función de señal.

El dispositivo de medición puede procesar distintas señales eléctricas. En el área de la tecnología de bus CAN, pueden conectarse los siguientes sensores CAN.

Sensores CAN Parker con detección de sensor integrada. Después de conectar los sensores, ya no es necesario ajustar manualmente los parámetros de la señal de medición y del área de medición; independientes del sensor de presión, temperatura, flujo o régimen.

Conexión de los sensores CAN habituales en el mercado (entre otros, CANopen, SAEJ-1939), autoalimentados y procesados por el dispositivo de medición.

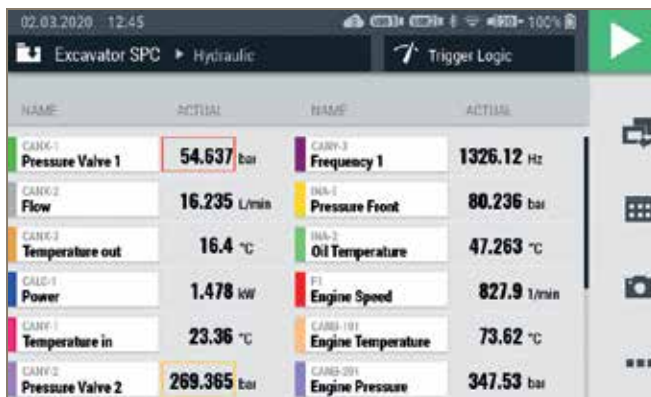
La comunicación con un sistema CAN como, por ejemplo, el bus móvil SAEJ-1939 con las denominadas «escuchas», lo que permite visualizar y procesar valores de medición sin acceder de forma activa al control.

Un monitor CAN opcional ayuda en la instalación de canales CAN y en la evaluación de los mensajes del bus CAN.



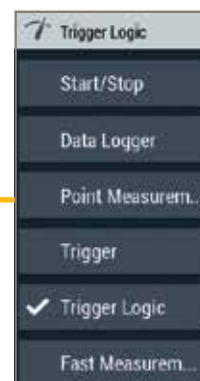
Clara visibilidad: gran pantalla para los v

- Hasta 12 canales en una representación
- Asignación de colores a los canales
- Puede cambiarse entre la visualización de valores ACT, MIN y MAX



- Representación numérica de 6 canales con gráfico de barras
- Representación del intervalo de medición, valores de advertencia y alarma, y valores mín. y máx.

- Pueden seleccionarse libremente hasta 8 canales al mismo tiempo en una representación de curvas
- Selección de la representación de valores ACT y MIN/MAX
- Escala libre
- Para fines de análisis, se pueden mostrar hasta dos cursores con visualización delta y de valores de medición



- Distintas posibilidades de medición para las más variadas aplicaciones

valores más pequeños.

- Las tareas de medición recurrentes se pueden guardar fácilmente como plantilla
- Al seleccionar la plantilla también se compara la configuración de medición preestablecida
- Mediante el uso de una plantilla se garantiza la comparabilidad de las mediciones
- Las plantillas existentes pueden modificarse libremente



CH	NAME	NOMINAL CH	ACTUAL CH	STATE
CANX-3	Pressure 1	0 - 60 bar S/N 1204019617	0 - 60 bar S/N 1204018517	OK
CANX-1	Pressure 2	0 - 600 bar S/N 1441128623	0 - 600 bar S/N 1441128623	OK
CANX-3	Pressure 3	0 - 150 bar S/N 1204018919	0 - 150 bar S/N 1204018919	OK
CALC-1	Delta Pressure	-50 - 150 bar S/N	-50 - 150 bar S/N	OK
CANX-9	Flow	0 - 600 L/min S/N 1204017305	0 - 600 L/min S/N 1204017305	OK
NA-3	Temperature 1	-50 - 250 °C S/N	-50 - 250 °C S/N	OK



26.11.2020 07:00

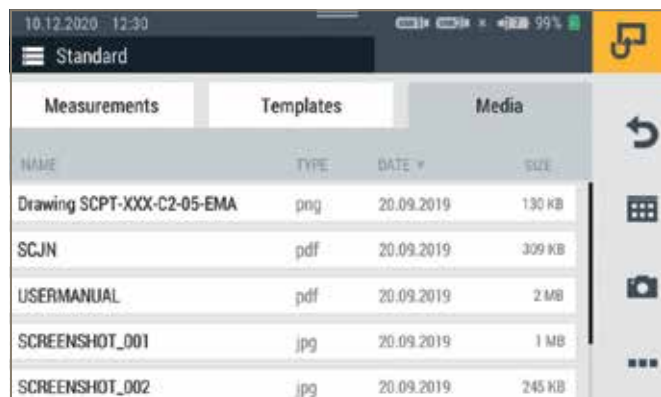
Edit

Name: Formula_01

Formula: $(CH1-CH2)*CH3$

Calculator interface with buttons for sin, cos, tan, f(x), CH1, CH2, CH3, and mathematical operators.

- Se pueden crear hasta 4 canales de cálculo
- Además de las funciones estándar predefinidas, como los valores delta o el rendimiento hidráulico, se pueden introducir fórmulas libres



10.12.2020 12:30

Standard

NAME	TYPE	DATE	SIZE
Drawing SCPT-XXX-C2-05-EMA	png	20.09.2019	130 KB
SCJN	pdf	20.09.2019	309 KB
USERMANUAL	pdf	20.09.2019	2 MB
SCREENSHOT_001	jpg	20.09.2019	1 MB
SCREENSHOT_002	jpg	20.09.2019	245 KB

- Además de archivos de medición y plantillas, también se pueden administrar imágenes, informes y otros documentos

Especificaciones

The Parker Service Master CONNECT Dispositivo básico SCM-600-00

Entradas/Salidas

Entradas de sensor CAN	2 redes de bus CAN de 24 canales de bus CAN de Parker cada una. Alternativamente, hasta 5 canales externos de bus CAN en CAN Y. Abrir los sensores. Tasa de baudios ajustable para el CAN de terceros. Fuente de alimentación de 24 VDC/máximo 250 mA. No hay funcionamiento mixto del CAN de Parker y del CAN de terceros posible dentro de una línea de bus CAN. Resistencia de terminación interna de 120 Ohm sólido. Soporta CAN 2.0 A/CAN 2.0 B. Versión SMC-600-LC: máx. 20 canales. SMC-600-LC: sólo son posibles canales de cálculo predefinidos.
Frecuencia de muestreo	1 ms = 1000 valores de medición/s
Conexión de enchufe	M12x1, 5 pines con SPEEDCON®, conector integrado
D-IN/OUT F1/2	entrada de doble función, que puede usarse como DIGITAL-IN y DIGITAL-OUT, o bien mediante la conmutación hay dos entradas de frecuencia disponibles. También posible como detección de la dirección de giro.
Conexión	M12x1 SpeedCon hembra. (5-pin)
Entrada	Aislada galvánicamente
Suministro	24 V DC, 80 mA
Señales de entrada	Frecuencia (0 Hz ... 20 KHz)
Nivel / valor umbral	Activ bajo: 0-1.4 V, Activ alto: 3-30 V
Precisión	± 0,1%
Bahías de módulos de entrada	Montaje flexible con hasta 2 módulos
Pantalla táctil	de 7", 800 x 480 píxeles, brillo: 450 cd. Es posible la operación con guantes.

Canales de cálculo

Cantidad	4
Funciones	/, *, +, -, f(t), Integral, sin, cos, tan, x2, SQRT, xy
Número máximo de canales de cálculo / Canal de cálculo	3

Interfases

USB-Device	Transmisión de datos entre el dispositivo y el PC
USB-Host 1	Conexión a medios de almacenamiento externos
USB-Host 2	Conexión a medios de almacenamiento externos
Memoria	12 GB
LAN	Conexión del cable de red
Tarjeta SIM	MINI-SIM-Inserción
Comunicación inalámbrica	SMC-600-00: WLAN, Bluetooth LE (Europa)

Información medioambiental

Temperatura ambiente	-10...+50 °C
Temperatura de almacenamiento	-20...+60 °C
Humedad rel.	< 80 %
Evaluación medioambiental	IEC60068-2-32 (1 m, caída libre)
Impacto	Prueba de caída 1m (EN 60721-3-7)
Vibraciones	EN 60721-3-7, 7M3
Clase de protección	IP 65 (EN/IEC 60529:2014)
Suministro de tensión externo	110/240 VAC - 24 VDC/3750 mA cable de carga para vehículos como accesorio (12/24 VDC)
Conexión	3 polos

Batería

Batería de iones de litio, +14,4 VDC/3250 mAh

Material

Carcasa	ABS/PC (resina termoplástica)
Funda de protección de la carcasa	TPE (elastómero termoplástico)
Clase de inflamabilidad	UE94VO
Dimensiones (An x Al x Pr)	282 x 195 x 85 mm
Peso	1880 g (versión básica)
Conexión VESA	100 x 100 mm / M4 métrica



Especificaciones

Módulo de entrada

SCMI-600-01 Parker Analog

Entradas con detección de sensor	3 entradas de sensores (hasta 6 canales de medición analógicos) Con detección de sensores (p/T/Q/n) para sensores de diagnóstico SensoControl® Conexión de enchufe: 5 pines, push-pull, combinación de enchufe macho integrado / conector hembra Frecuencia de muestreo: 1 ms = 1000 valores de medición/s
Intervalo de temperaturas de funcionamiento	-10 °C...+50 °C
Intervalo de temperaturas de almacenamiento	-20 °C...+60 °C
Peso	152 g

Entradas para sensores externos	2 entradas de sensores (analógicas) Para medir la corriente y la tensión Frecuencia de muestreo: 1 ms = 1000 valores de medición/s Intervalo de medición de la tensión: -10...+10 V DC Intervalo de medición de la corriente: 0/4...20 mA Alimentación de sensores externos: +24 V DC/máx. 100 mA Conexión de enchufe: M12x1, conector hembra de 5 pines Frecuencia de muestreo FAST-MODE: 0,1 ms = 10 000 valores de medición/s
Alimentación	24 V DC, 100 mA
Intervalo de la señal de entrada	-10...+10 V 0/4...20 mA

Exactitud	±0,1 % FS
-----------	-----------

Módulo de entrada

SCMI-600-02 CAN

	2x M12x1, entradas para conectores de 5 pines para conectar a sistemas CAN como CANopen, CAN generic y SAE-J1939
--	------------------------------------------------------------------------------------------------------------------

Conexión	2 x M12 5 clavijas, hembra
Denominación	CAN1xx, CAN2xx, aislados galvánicamente
Canales CAN1xx	24
Canales CAN2xx	24
Estándares	CAN 2.0 A, CAN 2.0 B,
Protocolos admitidos	CANopen, SAEJ1939 y CAN generic, es posible el funcionamiento combinado de varios protocolos CAN
Impedancia de terminación	Conectable/desconectable
Alimentación del conector de señal	Pasiva, sin alimentación externa
Intervalo de temperaturas de funcionamiento	-10 °C...+50 °C
Intervalo de temperaturas de almacenamiento	-20 °C...+60 °C
Peso	127 g

Módulo de entrada

SCMI-600-03 Parker Analog iso

Como SCMI-600-01 Parker Analog, pero el módulo de The Parker Service Master CONNECT está separado galvánicamente

Software para PC SensoWin®

- Compatible con Windows 10 (32 y 64 bits)
- Funciones de zoom
- Conexiones desde curvas de medición
- Funciones de cursor
- Función de exportación
- Función de filtro ampliada
- Conexión remota/Mando a distancia mediante The Parker Service Master CONNECT
- Canales de cálculo de libre definición
- Medición en línea
- Funcionamiento sencillo



Información general

El software para PC SensoWin® es una herramienta de fácil manejo para leer y editar las curvas de medición registradas mediante Parker Service Master CONNECT.

Funciones

Las curvas registradas se pueden representar en un diagrama. El cambio entre curvas posibilita un análisis exacto del sistema hidráulico.

Es posible crear una curva característica de rendimiento para la evaluación de bombas. Las pérdidas de presión y las fugas se detectan mediante la creación de un valor diferencial entre los perfiles de presión.

Con ayuda del cursor, es posible examinar un proceso hidráulico en función de la hora. Es posible ampliar la información de cada curva: por ejemplo, las mediciones de The Parker Service Master CONNECT pueden reproducirse en cualquier momento.

El cambio de escala y unidades permite la representación de los

ajustes posteriores en un diagrama. Las funciones para aplanar la curva de medición y las conexiones matemáticas son importantes para el análisis del sistema hidráulico.

La fecha, la hora y las notas se pueden documentar con cada medición. De este modo, la asignación posterior es mucho más sencilla.

Asimismo, la documentación y los certificados pueden crearse más rápidamente y sin altos costes, puesto que el software para PC SensoWin aprovecha todas las posibilidades y ventajas de Windows. Todas las mediciones pueden exportarse en formato CSV.

Los resultados actuales (picos de presión, etc.) son visibles durante la ejecución del proceso (función en línea).



Contenido del paquete

The Service Master CONNECT (sin módulo de entrada)	x-	SCM-600	-	xx			
Incluido en el paquete:							
- Fuente de alimentación incl. adaptador para países							
- Cable USB 2.0 (2 m)							
- Software para PC							
Kit The Service Master CONNECT (sin módulo de entrada)	x-	SCKIT-600	-	xx			
Dispositivo en maletín con ruedas incl. cinta de transporte,							
2 x SCK-401-05-4F-4M, 2 x SCK-401-R,							
2 x SCA-EMA-3/3, 2 x SMA3-1500							
The Service Master CONNECT (con módulos de entrada)	x-	SCMSET-600	-	xx	-	x	-
Con certificado de calibración según ISO 9000	K-						x
Características de equipamiento							
con WLAN y Bluetooth LE (Europa) / no LTE							00
sin WLAN y sin Bluetooth							0A
Módulo de entrada 1							
Módulo de entrada Parker Analog SCMI-600-01							1
Módulo de entrada CAN SCMI-600-02							2
Módulo de entrada Parker Analog iso (por separado galvánica) SCMI-600-03							3
Módulo de entrada 2							
sin							0
Módulo de entrada Parker Analog SCMI-600-01							1
Módulo de entrada CAN SCMI-600-02							2
Módulo de entrada Parker Analog iso (por separado galvánica) SCMI-600-03							3
Equipo asociado				Referencia de pedido			
Cable de carga para vehículos 24 VDC				SCK-318-05-21			
Cable de carga para vehículos 12 VDC				SCNA-SMC-CAR			
Conector M12x1 para entradas de sensores externos				SCK-401-4M			
Cinta de transporte SMC				SC-ACC-02			
Cable LAN				SCK-318-02-37			
Fuente de alimentación + adaptadores de países (EUR/UK/US/AUS)				SCSN-470			
Maleta (Función del carro)				SCC-600			
USB cable				SCK-315-02-35			

*Sujeto a cambios técnicos



Parker en el mundo

Europa, Oriente Medio y África

AE – Emiratos Árabes Unidos,
Dubai
Tel: +971 4 8127100
parker.me@parker.com

AT – Austria, St. Florian
Tel: +43 (0)7224 66201
parker.austria@parker.com

AZ – Azerbaiyán, Bakú
Tel: +994 50 2233 458
parker.azerbaijan@parker.com

BE/NL/LU – Benelux,
Hendrik Ido Ambacht
Tel: +31 (0)541 585 000
parker.nl@parker.com

BG – Bulgaria, Sofia
Tel: +359 2 980 1344
parker.bulgaria@parker.com

BY – Bielorrusia, Minsk
Tel: +48 (0)22 573 24 00
parker.poland@parker.com

CH – Suiza, Etoy
Tel: +41 (0)21 821 87 00
parker.switzerland@parker.com

CZ – República Checa, Klecany
Tel: +420 284 083 111
parker.czechrepublic@parker.com

DE – Alemania, Kaarst
Tel: +49 (0)2131 4016 0
parker.germany@parker.com

DK – Dinamarca, Ballerup
Tel: +45 43 56 04 00
parker.denmark@parker.com

ES – España, Madrid
Tel: +34 902 330 001
parker.spain@parker.com

FI – Finlandia, Vantaa
Tel: +358 (0)20 753 2500
parker.finland@parker.com

FR – Francia, Contamine s/Arve
Tel: +33 (0)4 50 25 80 25
parker.france@parker.com

GR – Grecia, Piraeus
Tel: +30 210 933 6450
parker.greece@parker.com

HU – Hungría, Budaörs
Tel: +36 23 885 470
parker.hungary@parker.com

IE – Irlanda, Dublín
Tel: +353 (0)1 466 6370
parker.ireland@parker.com

IL – Israel
Tel: +39 02 45 19 21
parker.israel@parker.com

IT – Italia, Corsico (MI)
Tel: +39 02 45 19 21
parker.italy@parker.com

KZ – Kazajstán, Almaty
Tel: +7 7273 561 000
parker.easteurope@parker.com

NO – Noruega, Asker
Tel: +47 66 75 34 00
parker.norway@parker.com

PL – Polonia, Varsovia
Tel: +48 (0)22 573 24 00
parker.poland@parker.com

PT – Portugal
Tel: +351 22 999 7360
parker.portugal@parker.com

RO – Rumania, Bucarest
Tel: +40 21 252 1382
parker.romania@parker.com

RU – Rusia, Moscú
Tel: +7 495 645-2156
parker.russia@parker.com

SE – Suecia, Spånga
Tel: +46 (0)8 59 79 50 00
parker.sweden@parker.com

SK – Eslovaquia, Banská Bystrica
Tel: +421 484 162 252
parker.slovakia@parker.com

SL – Eslovenia, Novo Mesto
Tel: +386 7 337 6650
parker.slovenia@parker.com

TR – Turquía, Estambul
Tel: +90 216 4997081
parker.turkey@parker.com

UA – Ucrania, Kiev
Tel: +48 (0)22 573 24 00
parker.poland@parker.com

UK – Reino Unido, Warwick
Tel: +44 (0)1926 317 878
parker.uk@parker.com

ZA – República Sudafricana,
Kempton Park
Tel: +27 (0)11 961 0700
parker.southafrica@parker.com

América del Norte

CA – Canadá, Milton, Ontario
Tel: +1 905 693 3000

US – EE UU, Cleveland
Tel: +1 216 896 3000

Asia y el Pacífico

AU – Australia, Castle Hill
Tel: +61 (0)2-9634 7777

CN – China, Shanghai
Tel: +86 21 2899 5000

HK – Hong Kong
Tel: +852 2428 8008

IN – India, Mumbai
Tel: +91 22 6513 7081-85

MY – Malasia, Shah Alam
Tel: +60 3 7849 0800

JP – Japón, Tokyo
Tel: +81 (0)3 6408 3901

KR – Corea, Seúl
Tel: +82 2 559 0400

NZ – Nueva Zelanda, el Monte
Wellington
Tel: +64 9 574 1744

SG – Singapur
Tel: +65 6887 6300

TH – Tailandia, Bangkok
Tel: +662 186 7000

TW – Taiwán, Taipei
Tel: +886 2 2298 8987

América del Sur

AR – Argentina, Buenos Aires
Tel: +54 3327 44 4129

BR – Brasil, Sao Jose dos Campos
Tel: +55 800 727 5374

CL – Chile, Santiago
Tel: +56 2 623 1216

MX – México, Toluca
Tel: +52 72 2275 4200

Centro Europeo de Información de Productos
Teléfono sin cargo: 00 800 27 27 5374
(desde AT, BE, CH, CZ, DE, DK, EE, ES, FI,
FR, IE, IL, IS, IT, LU, MT, NL, NO, PL, PT, RU,
SE, SK, UK, ZA)



Parker Hannifin España SA

P.O. Box No. 74
C/ Estaciones, 8 - P.I. Las Monjas
28850 Torrejón de Ardoz (Madrid)
Tel.: +34 902 330 001
Fax: +34 91 675 77 11
parker.spain@parker.com
www.parker.com