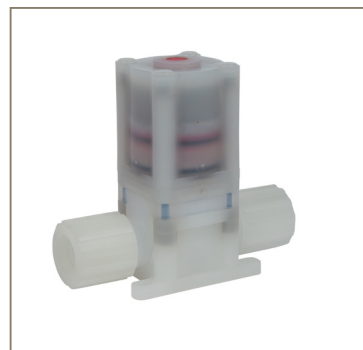


微电子行业 产品选型指南

Catalog 4204-Micro



ENGINEERING YOUR SUCCESS.

目录

前言	2
不锈钢接头	4
阀类	
隔膜阀.....	5
单向阀.....	8
减压阀.....	9
PFA/PTFE产品.....	14
接头.....	16
阀	17

过程控制

派克仪器仪表部门在仪表管阀件的设计、制造和销售方面处于行业前列，致力于为石油、化工、天然气、电力、水处理、生物医药、半导体制造和分析等行业提供高品质的产品和完善的解决方案。

派克仪器仪表部门旗下有11个制造工厂和300多家分销商，无论您在哪个工业领域，无论您身处何地，您都可以轻松享有派克国际化的品质服务和技术支持。

派克汉尼汾公司简介

派克汉尼汾是运动与控制领域的先行者，可以为不同类型的工业领域和服务行业提供有效的解决方案。

- 每年超过\$100亿的销售额。
- 世界各地拥有290处生产制造厂。
- 3,200条产品线。
- 在纽约证券交易所的股票代码为PH。



优质服务

派克为我们的客户提供及时供货以及各类增值服务，例如Veriflo工厂的特快供货服务(ESP)，客户化定制服务和现场制管课程培训服务。

技术卓越

通过持续不断的关注客户需求，使得我们的产品不仅能够解决客户的问题，还能帮助客户分析一些潜在问题和满足行业内涉及的一些场景需求。

通过使用虚拟工程软件，派克的工程师们成功的缩短了研发、测试和制造创新产品的时间。为了能更好的帮助我们的客户设计，我们产品的二维和三维图纸都可以在线下载。

炉号追踪

派克提供炉号追踪(HCT)以符合或者超过全部应用参数，让我们的顾客使用的是高品质的产品，就像一个为将来买的保险。这些参数确保高品质的仪表管阀件能应用在火电厂、石油炼化厂、通用仪表测量和过程控制领域，并且同样适用于半导体和制药工业。除了在原材料上进行持续不断的监测，派克还坚持通过正式的文本规范质量保证项目，控制生产、标记、测试和检测流程，简洁而全面。

行业先行者

在过去的三十多年里，派克早已被证明是半导体市场中的优质供应商。自1977年Veriflo工厂推出第一款用于气路控制的无填料隔膜阀开始，直到进入21世纪，我们继续推出了一系列持续改进产品，如自校验质量流量控制计，客户定制PTFE/PFA (CASY)集成化系统等。

业内优势：

- 用于危险气体环境的膜片/阀芯一体式隔膜减压阀
- 介质流通的腔道内无弹簧设计，终端(POU)超高纯减压阀
- 以VAR和VIM/VAR工艺提炼的材料为标准母材制造的超高纯接头VAR-真空电弧重熔，VIM-真空感应熔炼
- 能够消除交叉污染的用于CMP的PTFE阀
- 应用于大宗气体分配系统的大流量减压阀



派克UHP系列产品是根据超高纯系统连接的要求设计出的无泄漏接头。

电抛光UltraSeal™和VacuSeal™元件在100级洁净室环境下符合Federal Standard 209E "OMEGA"标准的清洁和包装。



VacuSeal™面密封接头 (Catalog 4245 - VacuSeal)

- 电抛光工艺可选
- 洁净度符合UHP OMEGA标准
- 316不锈钢组件为零公差配合
- 镀银和纯镍垫片可选
- 漏率低至 1×10^{-9} cc/sec
- 适用于真空和正压系统



钢瓶接头 (Catalog 4517/USA)

- 无转动设计
- 电抛光，内表面光洁度9 Ra
- 不锈钢表面镀银涂层可选



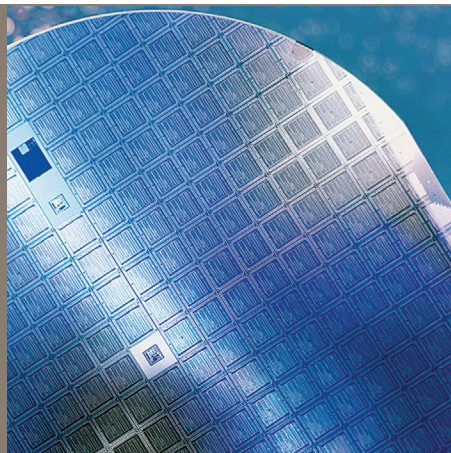
焊接接头 (Catalog 4280)

- 产品可实现炉号追踪
- 承插焊，对焊和自动对焊等多种焊接形式可选
- 制造标准符合ASME SectionIII, ANSI B31.1和B31.7 codes
- 特殊清洗工艺可选



A-LOK® 双卡套接头 (Catalog 4230/4233)

- 螺母内壁采用镀银涂层，有效减少不锈钢材料连接产生的咬死现象
- 后卡套采用Suparcase®硬化处理技术，与钢管共同构成牢固的机械式抓紧
- 根据工业等级双卡套设计，符合系统使用规范
- 多种清洗工艺可选



派克汉尼汾公司的Veriflo工厂是生产高精度隔膜阀，减压阀和模块式表面安装元组件产品的行业先行者，产品专业应用于半导体行业晶圆制程中所需要的各种特种气、液体的输送和控制系统，同时也广泛应用于石油化工、分析及实验室等领域。



www.parker.com/veriflo

隔膜阀



表面安装集成模块(IGS)系列 (Catalog 4505)

- 符合SEMI制定的表面安装集成模块式设计标准
- 无螺纹/弹簧设计 [介质流通的腔道内]
- 表面光洁度5 Ra

类型	系列	产品描述	操作压力		Cv	壳体材料	执行		SEMI 基本尺寸	接口连接 C-密封	Catalog
			气控	手控			手控	气控			
表面安装型	SM917	膜片式设计 无弹簧结构	125 psig (8.6 barg)	250 psig (17 barg)	0.17	316L SS	x	x	1-1/8"	x	4505
	0.3				x		x	1-1/8", 1-1/2"	x		
	0.55				x		x	1-1/2"	x		

隔膜阀



Quantum 系列 (Catalog 4505)

- 表面光洁度5 Ra
- 无螺纹/弹簧设计
[介质流通的腔道内]

类型	系列	产品描述	应用	操作压力		Cv	壳体材料	执行方式		接口尺寸	接口形式		Catalog
				气动控制	手动控制			手动控制	气动控制		面密封	焊接短管	
Quantum 系列	930	膜片式设计	阀组/柜	125 psig (8.6 barg)	250 psig (17 barg)	0.3	316L SS	x	x	1/4"	x	x	4505
	930Y	无弹簧结构						x	x		x	x	
	945	膜片式设计	高压	3500 psig (241 barg)	3500 psig (241 barg)	0.25	316L SS	x	x	1/4"	x	x	
	945Y	无弹簧结构						x	x		x	x	
	955	膜片式设计	大流量	125 psig (8.6 barg)	250 psig (17 barg)	0.55	316L SS	x	x	3/8", 1/2"	x	x	
	955Y	无弹簧结构						x	x	1/4"	x	x	



手柄安全锁设计 (Catalog 4505)

- 耐久金属设计
- 使用现场可升级为标准手柄控制阀
- 可用于面板安装

隔膜阀



17R系列 (LitPN: 25000282)

- 适用压力
从真空到3000 psig (206.9 barg)
- 手动/气动控制可选
- 弹簧式设计
- 长效密封
- Cv值0.8



18R系列 (LitPN: 25000281)

- 适用压力
从真空到1500 psig (103.4 barg)
- 手动/气动控制可选
- 弹簧式设计
- Cv值1.3

类型	系列	产品描述	工作压力	Cv	壳体材料	执行方式		接口尺寸						接口形式		Catalog
						手动控制	气动控制	3/8"	1/2"	3/4"	1"	1.5"	2.0"	面密封	焊接短管	
	17R	膜片式 有弹簧设计	3000 psig (206.9 barg)	0.8		x	x		x					x	x	
	18R	膜片式 有弹簧设计	1500 psig (103.4 barg)	1.3		x	x	x	x					x	x	

单向阀



F9系列单向阀 (Catalog 4516)

- 全焊接设计
- 新型一体式阀芯设计
- 工作状态无噪音
- EP级别的内表面光洁度为7 Ra，标准产品为10 Ra

阀门类型	型号	工作压力	温度		Cv	开启压力	壳体材料	阀座/密封材料				尺寸范围		Catalog
			min.	max.				丁腈橡胶	乙丙橡胶	高氯化 氟碳橡胶	氟碳橡胶	min.	max.	
单向阀	F9	3000 psi 206 bar	- 10 °F - 23 °C	150 °F 66 °C	0.55	2 psi .14 bar	x				x	1/4 in	1/2 in	4516



派克减压阀是针对半导体流程工艺的精密控制和高性能要求而开发的产品，它针对超高纯气体流通环境的要求以及特种气体的特性进行设计和制造。



超高纯减压阀



表面安装集成模块(IGS)系列 (Catalog 4508)

- 1 1/2" & 1 1/8" SEMI模块化接口设计
- 表面光洁度为5 Ra
- 无螺纹/弹簧设计
[介质流通的腔道内]
- Hastelloy C-22®材质的膜片和阀芯设计
- 膜片/阀芯一体式设计

类型	系列	种类	壳体材料	Cv	进口压力	出口压力	接口形式	Catalog
表面安装型	SMSQ2MICRO	表面安装	316L SS	0.06	250 psig (17 barg)	-10 in Hg to 60 psig	C Seal	4508
	SMSQ2MICRO130E			0.15	250 psig (17 barg)	-10 in Hg to 60 psig		



微型超精密减压阀 (Catalog 4508)

- 优化的设计使流道、内腔与介质的接触面积优化小
- 表面光洁度为5 Ra
- 无弹簧/螺纹设计
[介质流通的腔道内]
- Hastelloy C-22®材质的膜片和阀芯设计
- 膜片/阀芯一体式设计

减压阀类型	型号系列	种类	壳体材料		Cv	进口压力	出口压力	接口形式	Catalog
			316L SS	Hastelloy C-22®					
微型	SQ2MICRO	微型	X	X	0.06	250 psig - 17 barg	-10 in Hg to 60 psig	1/4" 面密封或焊接短管	4508
	SQ2MICRO130E		X	X	0.15	250 psig - 17 barg	-10 in Hg to 60 psig		

超高纯减压阀



SQ系列 (Catalog 4508)

- 终端(POU)减压阀
- 无弹簧/螺纹设计
[介质流通的腔道内]
- Hastelloy C-22®材质的膜片和阀芯
- 膜片/阀芯一体式设计

类型	系列	种类	壳体材料		Cv							进口压力	出口压力	连接				Catalog
			316L SS	Hastelloy C-22®	0.06	0.15	0.2	0.25	0.5	0.65	1.0			1.5	1/4"面密封或焊接短管	3/8"焊接短管	1/2"面密封或焊接短管	
终端减压阀	SQ130E	终端	X	X			X					1000 psig 69 barg	100 psig 7 barg	X	X	X		4508
	SQ140E	终端	X	X				X				250 psig 17 barg	100 psig 7 barg	X	X	X		
	SQ420E	大流量	X	X							X	250 psig 17 barg	100 psig 7 barg		X	X		
	SQB	大流量	X	X						X	X	1250 psig 86 barg	300 psig 21 barg		X	X	X	
	SQ60	终端	X	X					X			250 psig 17 barg	100 psig 7 barg	X	X	X		
	SQHP	高压	X	X	X							3500 psig 241 barg	100 psig 7 barg	X	X			
	SQ60SA	绝对压力	X	X		X						250 psig 17 barg	-25 in Hg to 15 psig	X	X	X		



Quantum系列 (Catalog 4508)

- 膜片/阀芯一体式设计
- 内腔无螺纹设计
- 膜片与阀体间采用金属密封
- 标准Cv值0.04；Cv值0.2可选
- 两级减压可选

类型	系列	种类	壳体材料		Cv		进口压力	出口压力	连接1/4"面密封或焊接短管	Catalog
			316L SS	Hastelloy C-22®	0.04	0.2				
膜片/阀芯一体式设计	NPR959	绝对压力	X	X	X	X	3500 psig	-25 in Hg to 30 psig	X	4508
	959 TDR	膜片	X	X	X	X	241 barg	150 psig (10 barg)	X	

超高纯减压阀



FR1000系列 (LitPN: 25000319)

- 用于超高纯度气体输送，进口压力可达3500psig
- 流量可达200 slpm (7 scfm)
- 膜片与阀体间采用金属对金属密封
- 钝化和电抛光工艺
- 集成一体化过滤
- 标准膜片材料为Hastelloy®
- Cv值0.09和0.15可选



FR1400系列 (LitPN: 25000320)

- 用于超高纯度气体输送，流量可达800 slpm (28 scfm)
- 膜片与阀体间采用金属对金属密封
- 钝化和电抛光工艺
- 膜片/阀芯一体式安全型设计
- 标准膜片材料为Hastelloy®
- Cv值0.5



FR1200系列 (LitPN: 25000327)

- 用于大宗气体和特气输送，流量可达1200 slpm (42 scfm)
- 膜片与阀体间采用金属对金属密封
- 钝化和电抛光工艺
- 膜片/阀芯一体式安全型设计，为危险气体提供有效密封
- 标准膜片材料为Hastelloy®
- Cv值 1.2

超高纯减压阀



FRN1000系列 (LitPN: 25000332)

- 用于气体精密控制的通用减压阀，进口压力可达3500psig
- 膜片与阀体间采用金属对金属密封
- 钝化工艺
- 集成一体化过滤
- 标准膜片材料为Hastelloy®
- 可用于氧气应用
- Cv值 0.09和0.15可选



FRN1200系列 (LitPN: 25000328)

- 大流量减压阀，流量可达1200 slpm (42 scfm)
- 膜片与阀体间采用金属对金属密封
- 膜片/阀芯一体式安全型设计
- 钝化工艺
- 标准膜片材料为Hastelloy®
- 可用于氧气应用
- Cv值1.2

类型	系列	种类	压力		Cv	壳体材料	接口形式			
			进口压力	出口压力范围			1/4"	3/8"	1/2"	3/4"
超高纯减压阀	FR1000	通用	3500 psig (241.4 barg)	10 to 150 psig (.69 to 10.34 barg)	0.09, 0.15	316L SS 或 316L SS double melt	面密封 或焊接短管	面密封 或焊接短管		
	FR1200	大流量	1700 psig (117.2 barg)	30 to 150 psig (2.07 to 10.34 barg)	1.2		面密封 或焊接短管	面密封 或焊接短管	面密封 或焊接短管	面密封 或焊接短管
	FR1400	大流量	3000 psig (206.9 barg)	30 to 150 psig (2.07 to 10.34 barg)	0.5		面密封 或焊接短管	面密封 或焊接短管	面密封 或焊接短管	
	FRN1000	通用	3500 psig (241.4 barg)	10 to 500 psig (.69 to 34.5 barg)	0.09, 0.15	316L SS	NPT螺纹 或卡套连接	卡套连接		
	FRN1200	大流量	1700 psig (117.2 barg)	30 to 150 psig (2.07 to 10.34 barg)	1.2		NPT螺纹 或卡套连接	NPT螺纹 或卡套连接	NPT螺纹 或卡套连接	

超高纯减压阀



QR4000 (Catalog 4508)

- 内腔无螺纹设计
 - 内腔残余容积较小
 - Hastelloy C-22®材质膜片
- 膜片与阀体间采用金属密封
 - Cv值0.02、0.06和0.15可选



BFR5K (Catalog 4508)

- 紧凑型，大流量，高性能减压阀
 - 低压降设计
 - 平衡式阀芯
- 膜片/阀芯一体式设计
 - 无弹簧/螺纹设计 [介质流通的腔道内]
 - Cv值4.5



HF1200 (Catalog 4508)

- 大流量减压阀
 - 增大的膜片面积可以提供稳定的压力控制
- 适用范围广，进口压力高，Cv值1.2
 - 阀座材料具有良好介质兼容性

类型	系列	种类	压力		Cv	壳体材料		连接						Catalog
			进口压力	出口压力范围		316L SS	Hastelloy C-22®	1/4" 面密封 或焊接短管	3/8" 焊接短管	1/2" 面密封 或焊接短管	3/4" 面密封 或焊接短管	1" 面密封 或焊接短管	1 1/2" 焊接短管	
超高纯减压阀	QR4000	通用	4000 psig (275.8 barg)	10 to 500 psig (.69 to 34.47 barg)	0.02, 0.06, 0.15	X	X	X	X	X				4508
	HF1200	大流量	1200 psig (82.7 barg)	50 to 200 psig (3.4 to 13.8 to 6.9 barg)	1.2	X	X		X	X				
	BFR5K	大流量 自平衡阀芯	500 psig (34.47 barg)	60 to 200 psig (4.14 to 13.79 barg)	4.5	X					X	X	X	



派克汉尼汾公司的Partek工厂专注于半导体行业的超高纯，强腐蚀介质设计和制造PFA/PTFE材质的流体控制产品，产品同时也适用于生产高纯度或特殊腐蚀性化学品的化工等行业。



客户定制 - CASY (Catalog 4183)

按客户的要求提供定制产品，这些产品可以将不同的阀门和接头集成为一体，大量减少连接点，节省空间、重量以及减少内腔残余容积。

- CASY设计软件可以从工厂获得
- P&ID的要求来自客户



PTFE减压阀 - PR/BR系列 (Catalog 4183)

- 用于高纯半导体，超纯水和腐蚀性化学品行业
- 密封设计可为弹簧和调节螺栓等金属零件提供防腐蚀保护
- 可提供稳定的系统压力
- 背压减压阀可选
- 实现低压降设计
- 减压阀工作压力可高达 120 psig (8.27 bar)



PFA压力表保护器 - GP/GPIL系列 (Catalog 4183)

- 用于高纯半导体，超纯水和腐蚀性化学品行业
- 压力适用范围广，覆盖多种工况
- 管路安装保护器可选
- 是否安装压力表可选，出厂可预校准并填充隔离液
- 27"Hg真空 - 160 psig (913 mbar - 11 bar)
- 环境温度范围：
0 °F - 212 °F (-17 °C - 100 °C)
- 流体温度范围：
0 °F - 400 °F (-17 °C - 204 °C)



喷枪 - SG系列 (Catalog 4183)

- 用于高纯半导体行业
- 挠性软管可选，自动循环/非自动循环软管可选
- 可逆/移动式挂钩可使其双向使用
- 氮气或去离子水喷枪可选
- 适用压力：
0 psig - 80 psig (0 bar - 5.5 bar)
- 环境温度范围：
0 °F - 150 °F (-17 °C - 66 °C)
- 流体温度范围：
0 °F - 200 °F (-17 °C - 93 °C)



氟聚合物管材和盘管 (Catalog 4150)

- 管材和管道由原生树脂制成
- PTFE、FEP、PFA、高纯PFA和PVDF等多种材质可选
- 抗腐蚀
- 低介电常数
- 低温挠性好；高温稳定性高

PFA/PTFE接头



Parflare扩口接头 (Catalog 4181)

- 超纯或腐蚀性化学品应用的正确选择
- 可用于侧向负载和振动工况
- Parflare PFA扩口接头与PVDF螺母组合提供，PFA (-T)材质螺母可选
- 内部残余容积小
- 高温螺母可选>266 °F (130 °C)
- 尺寸范围从1/4" - 1 1/4"可选
- 需扩口后与软管进行连接
- Rediflare在很多品种中均可选，可有效减少安装空间



Pargrip卡套接头 (Catalog 4181)

- 腐蚀环境和化学品行业应用的正确选择
- 卡套型式接头
- 安装无需特殊工具
- PFA螺母可与Pargrip PFA卡套接头共同提供
- 尺寸范围从1/8" - 3/4"可选



Parbond熔接接头 (Catalog 4181)

- 超纯或腐蚀性化学品应用的正确选择
- 焊接连接
- 适用于大流量，低压降要求的工况
- 接头熔焊到一起
- 嵌入式接口可选
- 尺寸范围从1/4" - 2"可选



PFA螺纹管接头 (Catalog 4181)

- 用于超净或腐蚀性化学品行业
- 抗腐蚀性能优越
- 尺寸范围从1/8" - 1"可选
- 安装时使用PTFE生胶带



PFA热电偶接头 (Catalog 4183)

- 热电偶传感器安装更换简便，无泄漏
- J型或K型热电偶可选
- 构造上可选分支型或移动式传感器安装
- 含氟聚合物涂层探针
- 1/4", 3/8", 1/2", 3/4"和1" Parflare扩口接头
- 1/4", 3/8", 1/2"和3/4" Parbond熔接接头

类型	系列	尺寸	壳体材料	产品性质			Catalog
				密封技术	安装要求	连接等级	
PFA接头	Parflare*扩口	1/4" - 1-1/4"	PFA	扩口	扩口工具	良	CATALOG 4181
	Pargrip卡套	1/8" - 3/4"		卡套	无	好	
	Parbond熔接	1/4" - 2"		熔接	焊接	优	
	Pipe螺纹	1/8" - 1"		管螺纹	无	好	

* Rediflare (female flare)可选

PFA/PTFE阀



PFA隔膜阀 - 22系列 (LitPN: 25000323A)

- 应用于超净、化学品、研磨剂和酸性介质工况
- 尺寸1/4" - 1 1/4" 可选
- 结构紧凑，带有安全锁和安全标签设计
- 双密封点设计（专利申请中）
- 阀内腔流道平滑，易吹扫，减少颗粒物残留
- 优化耐磨结构设计，提高循环寿命，减少维护
- 无死角开放性设计
- 手动/气动可选
- 符合SEMI-F57-0301标准



PTFE手动开关阀 - MV-1 系列 (Catalog 4182)

- 用于高纯半导体、超纯和腐蚀性化学品行业
- 直通和三通形式可选
- 90度开关操作
- 全流通孔
- 可面板安装



1/4" PFA隔膜阀 - 10 系列 (Catalog 4182)

- 用于高纯半导体、超纯水、腐蚀性化学品和气体行业
- 使用寿命长
- 全1/4"口径，结构紧凑，体积小
- 膜片材料的挠性寿命超过普通PTFE的5倍
- 手柄可取下，锁紧保护
- 2通和3通可选
- 气动/手动控制可选
- Parflare扩口、Pargrip卡套和FNPT螺纹连接接口可选
- 多种安装形式可选



1/2" PFA隔膜阀 - 11 系列 (Catalog 4182)

- 用于高纯半导体、超纯水、腐蚀性化学品和气体行业
- 使用寿命长
- 全流通1/2" 口径
- 膜片材料的挠性寿命超过普通PTFE的5倍
- 2通和3通可选
- 气动/手动控制可选，同时还有多圈转动、旁通和潜入式等组件可选
- Parflare扩口、Parbond熔接和FNPT螺纹连接接口可选

PFA/PTFE 阀



3/4" PFA 隔膜阀 - 16 系列 (Catalog 4182)

- 用于高纯半导体、超纯水、腐蚀性化学品和气体行业
- 使用寿命长
- 全3/4"口径
- 膜片材料的挠性寿命超过普通PTFE的5倍
- 2通和3通可选
- 气动/手动控制可选，取样和反向接口可选
- Parflare扩口和Parbond熔接连接接口可选



1" PFA 隔膜阀 - 12 系列 (Catalog 4182)

- 用于高纯半导体、超纯水、腐蚀性化学品和气体行业
- 使用寿命长
- 全1"流通口径
- 膜片材料的挠性寿命超过普通PFA的5倍
- 气动/手动控制可选，潜入式可选
- Parflare扩口和Parbond熔接接口可选



PTFE Slurry 阀 - 20 系列 (Catalog 4182)

- 1/4", 1/2"和1"口径可选
- 2通和3通可选
- 气动/手动控制可选
- 高负载线密封可以有效减少残余容积，减少介质聚结
- 碗状平滑设计和自排放设计
- 针对研磨剂、去离子水和超净环境等应用场合设计
- 设计有效提高Cv值，减少压降损失



PFA 90°开关阀 - MV-14 系列 (Catalog 4182)

- 用于高纯半导体、超纯水、腐蚀性化学品和气体行业
- 保持系统清洁
- 适用于腐蚀性环境
- 经济型90度开关PFA阀适用于非严酷工况



PFA 针阀 - MV-13 系列 (Catalog 4182)

- 用于高纯、腐蚀性化学品和气体行业
- 直通型和角形结构可选
- 可面板安装
- 减少连接点，安装空间和总成本
- 1/16", 1/8" 和3/16"口径可选

PFA/PTFE阀



PTFE单向阀 - CV系列 (Catalog 4182)

- 用于高纯半导体、超纯水和腐蚀性化学品行业
- 减少连接点，安装空间和总成本
- 无需O形圈，提供优越的化学兼容性和纯度
- PTFE弹簧经机械加工成型-无金属部件
- 开启压力低



PFA安全阀 - RV系列 (Catalog 4182)

- 用于高纯半导体、超纯水和腐蚀性化学品行业
- 苛刻工况下为系统提供过压保护
- 当达到初始设定值的25%时，阀重置

类型	系列	产品描述	Cv	产品分类			接口连接	口径 (inches)	Catalog
				壳体材料	驱动形式	结构			
手动/气动阀	22	隔膜阀	0.33-13.5	PFA	多圈旋转开关或气动	2通	1/4" - 1 1/4"	1/4 - 1 1/4	4182
手动阀	MV-1	截止阀	.36 - 6.5	PTFE	90° 开关	2 & 3 通	1/4"- 1/2"	1/8 - 7/16	
	MV-10	隔膜阀	0.2 - 0.6	PFA	90° 开关	2 & 3 通	1/4", 3/8"	1/4	
	MV-11	隔膜阀	2.3 - 3.7	PFA	90° 开关	2 & 3 通	1/2", 3/4"	1/2	
	MV-12	隔膜阀	9.6 - 15.7	PFA	多圈旋转开关	2 通	3/4", 1"	1	
	MV-13	针阀	0.1 - 0.5	PFA	多圈旋转开关	直通或角阀	1/8" - 1/2"	1/16, 1/8, 3/16	
	MV-14	截止阀	0.3	PFA	90° 开关	2 通	1/8", 1/4"	1/8	
	MV-16	隔膜阀	5.8 - 7.9	PFA	多圈旋转开关	2 & 3 通或取样	3/4" - 1"	3/4	
	MV-20	隔膜阀	.2 - 13.5	PTFE	90° 开关-多圈旋转开关	2 & 3 通	1/4" - 1-1/4"	1/4 - 1	
气动阀	PV-1	隔膜阀	0.1	PTFE	气动	2 通, 3 通	1/8	3/32	
	PV-10	隔膜阀	0.2 - 0.6	PFA	气动	2 通, 3 通	1/4, 3/8	1/4	
	PV-11	隔膜阀	2.3 - 3.7	PFA	气动	2 通, 3 通	1/2, 3/4	1/2	
	PV-12	隔膜阀	9.6 - 15.7	PFA	气动	2 通	3/4, 1	1	
	PV-16	隔膜阀	5.8 - 7.9	PFA	气动	2 通, 3 通或取样	1/4 - 1	3/4	
	PV-20	隔膜阀	.2 - 13.5	PTFE	气动	2 通, 3 通	1/4 - 1-1/4	1/4 - 1	

派克汉尼汾在中国的联系方式

派克汉尼汾中国总部

上海市金桥出口加工区云桥路280号
邮编：201206
电话：+86 - 21 - 2899 5000

北京分公司

北京经济技术开发区荣华南路2号院2号楼2201室
邮编：100176
电话：+86 - 10 - 8527 7300

广州分公司

广州市萝岗区科学城彩频路11号广东软件科学园F栋202室
邮编：510663
电话：+86 - 20 - 3212 1688

大连办事处

大连市高新园区火炬路3号纳米大厦11层1101室
邮编：116023
电话：+86 - 411 - 3964 6767

西安办事处

西安市高新区定昆池三路777号
邮编：710065
电话：+86 - 29 - 8111 8062

成都办事处

成都市锦江区华新街25号西部文化产业中心OFFICE ZIP 7层708室
邮编：610020
电话：+86 - 028 - 6180 6800

长沙服务中心

长沙市岳麓山银盆岭街道楷林国际C座29楼B09
邮编：410005
电话：+86 - 731 - 8985 1529

派克汉尼汾香港有限公司

香港九龙尖沙咀海港城港威大厦2座20楼01 - 04室
电话：+86 - 852 - 2428 8008



23-09-E ING-CH-20P-SEMI



ENGINEERING YOUR SUCCESS.