

# Giunti a espansione

COMBUSTIBILE  
FOSSILE

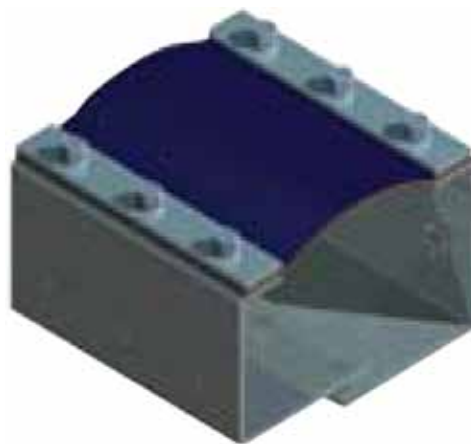
SETTORE  
NUCLEARE

TURBINA A  
COMBUSTIONE

CICLO  
COMBINATO

## Applicazioni:

I giunti a espansione in tessuto Parker sono ideali per rispondere ad esigenze termiche, chimiche e ambientali di svariati impianti e applicazioni per la generazione di energia. Il design del prodotto assicura ottime prestazioni nella gestione dell'espansione termica, nella riduzione del rumore, delle vibrazioni, dei carichi sismici ed eolici, nell'assorbimento dei movimenti e nella riduzione delle tensioni. Si tratta di giunti molto flessibili, resistenti agli agenti chimici e capaci di tollerare temperature fino a 2.200°F. I giunti a espansione Parker sono disponibili in numerose configurazioni e realizzazioni multistrato.



## Contatti Power Generation:

Parker Hannifin Europe Sàrl  
Sales Company Switzerland  
La Tuilière 6  
1163 Etoy  
Switzerland

Ph: +41 (0)21 821 85 00  
Fax: +41 (0)21 821 87 31

[www.parkerpowergen.com](http://www.parkerpowergen.com)



## Vantaggi Parker:

- Competenza tecnica e pratica per le applicazioni che richiedono l'impiego di giunti a espansione in tessuto con particolari esigenze di tenuta sul condotto.
- Sono disponibili dispositivi di tenuta complementari.
- Team di esperti in grado di risolvere rapidamente qualsiasi problema di assistenza.

## Vantaggi:

- I giunti a espansione in tessuto si muovono assialmente, lateralmente e in rotazione lungo gli assi X, Y e Z.
- Semplici da maneggiare e installare.
- Non occorrono guarnizioni, sostituite dalle flange in tessuto integrate. La struttura pesante multistrato aumenta la durata.

ENGINEERING YOUR SUCCESS.