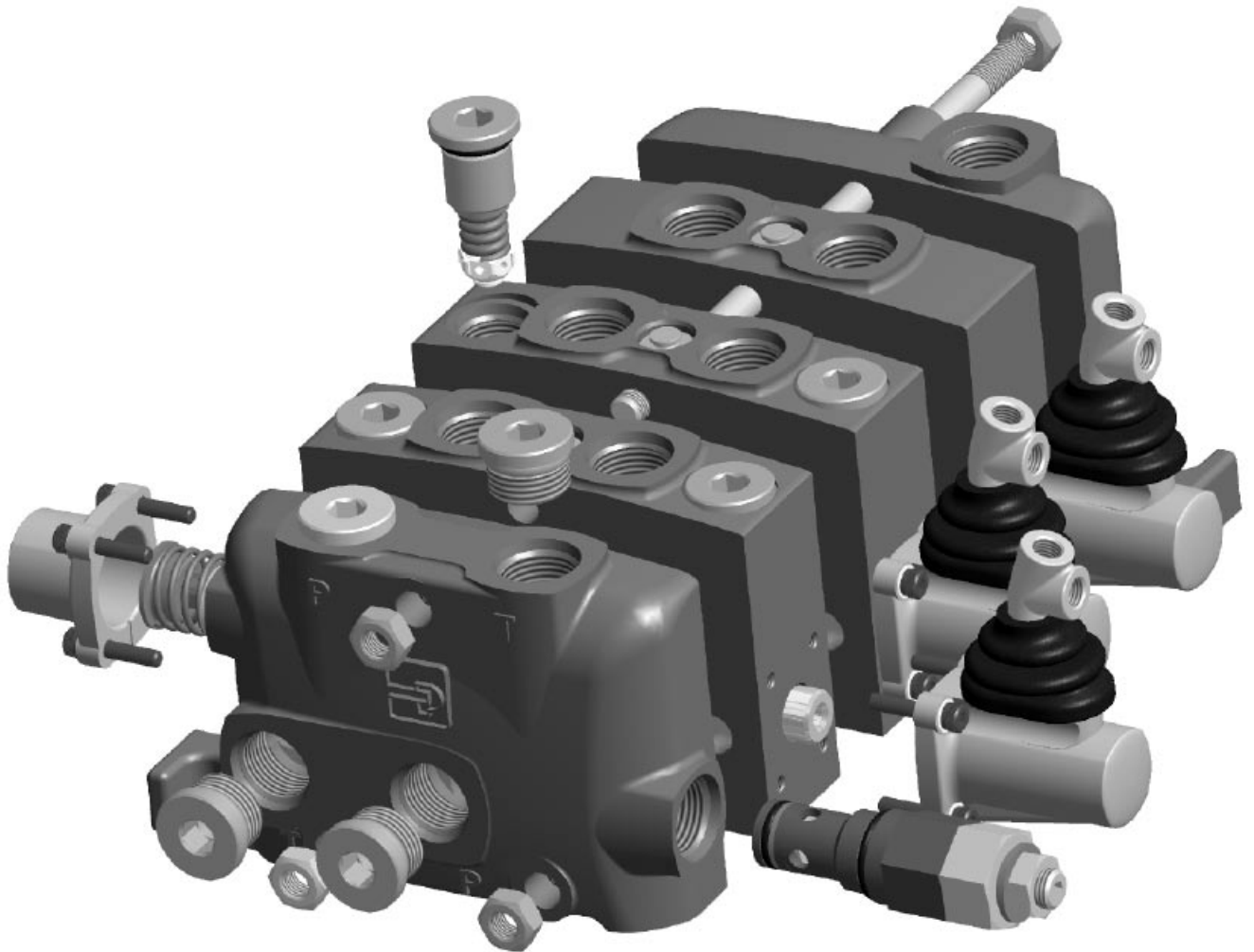




Bulletin HY17-8505-B2/SE

Byggprogram Riktningventil Serie VO40

Gäller från: 1 mars, 2007



Teknisk information	Sida
Allmän beskrivning	1
Drift	1
Fördelar	1
Tekniska specifikationer	2
Beställningsinformation	
Inloppssektion	3
Huvudtryckbegränsningstillval	3
Utloppssektion	3
Tillval i utloppssektion.....	3
Parallellkopplad slidsektion med hål för chockventiler.....	4
Parallellkopplad slidsektion utan hål för chockventiler.....	4
Slidsektion med pilotstyrd matarbackventil.....	4
Slidkontrollsatser	5
Handspakssats	5
Mekanisk koordinatspak (joystick)	5
Dragstångssatser	6
Direktverkande chock- och/eller återfyllnadsventil alt. Y-plugg	6
Komplettventiler.....	7
Anslutningskopplingar för ventiler med BSP-gångor	8



VARNING

FEL I OCH FELAKTIGT VAL OCH FELAKTIG ANVÄNDNING AV DE PRODUKTER OCH/ELLER SYSTEM SOM BESKRIVS HÄRI SAMT TILLHÖRANDE PRODUKTER, KAN LEDA TILL PERSON- OCH EGENDOMSSKADA OCH I VÄRSTA FALL DÖDSFALL.

I det här dokumentet och annan information från Parker Hannifin Corporation, dess dotterbolag och auktoriserade distributörer beskrivs produkt- och/eller systemalternativ för vidare undersökning av användare med teknisk erfarenhet. Det är viktigt att alla aspekter på en applikation analyseras, inklusive konsekvenserna av eventuellt fel och att informationen om den aktuella produkten eller systemet i aktuell produktkatalog gås igenom noggrant. På grund av de varierande driftförhållandena och användningsområdena för dessa produkter och system bär användaren ensam ansvaret för sin analys och utprovning inför det slutgiltiga valet av produkt och system samt för att säkerställa att alla prestanda-, säkerhets- och varningskrav för applikationen är uppfyllda.

De produkter som beskrivs häri, inklusive, dock utan att begränsas därtill, produkttegenskaper, specifikationer, konstruktion, tillgänglighet och priser, kan när som helst och utan föregående meddelande därom ändras av Parker Hannifin Corporation eller dess dotterbolag.

Offert

Kontakta din Parker-representant vid önskemål om detaljerad offert.

Allmän beskrivning

VO40-ventilens Byggprogram är konstruerat för att hjälpa återförsäljare och distributörer att öka servicegraden till sina kunder. Detta är möjligt genom vår kunskap och känsla för kundernas behov. Ventilens byggbara modulsystem gör det möjligt för distributören att bygga ett nära nog oändligt antal ventilvarianter med ett relativt begränsat lager av ventilkomponenter. Ett brett program av sektioner och tillbehör underlättar ombyggnad och kundanpassning av ventiler för dina kunder.

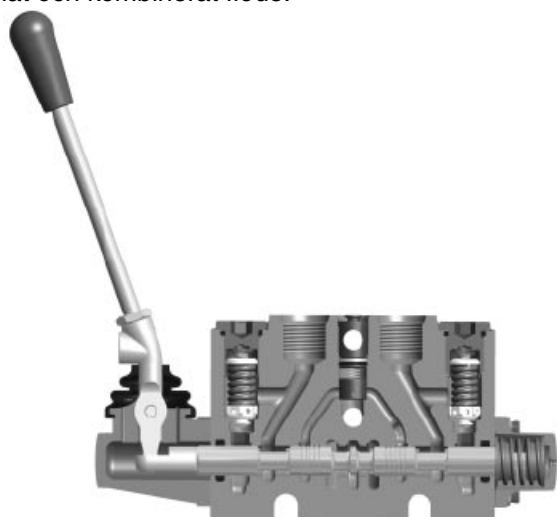
VO40-ventilens uppbyggnad består av inloppssektion med huvudtryckbegränsningstillval; slidsektioner med chockventiler, slider och slidkontroller; utloppssektion med tillvalsfunktioner samt dragstångssatser. Alla dessa komponenter är tillgängliga i Byggprogram för att ge dig flexibilitet och frihet att bygga i stort sett alla tänkbara varianter.

Grundsatserna för ventilprogrammet är:

- Inloppssektion
- Utloppssektion
- Huvudtryckbegränsningstillval
- Utloppstillval
- Slidsektioner
- Spaksatser
- Chockventilalternativ
- Dragstångssatser
- Slidkontroller

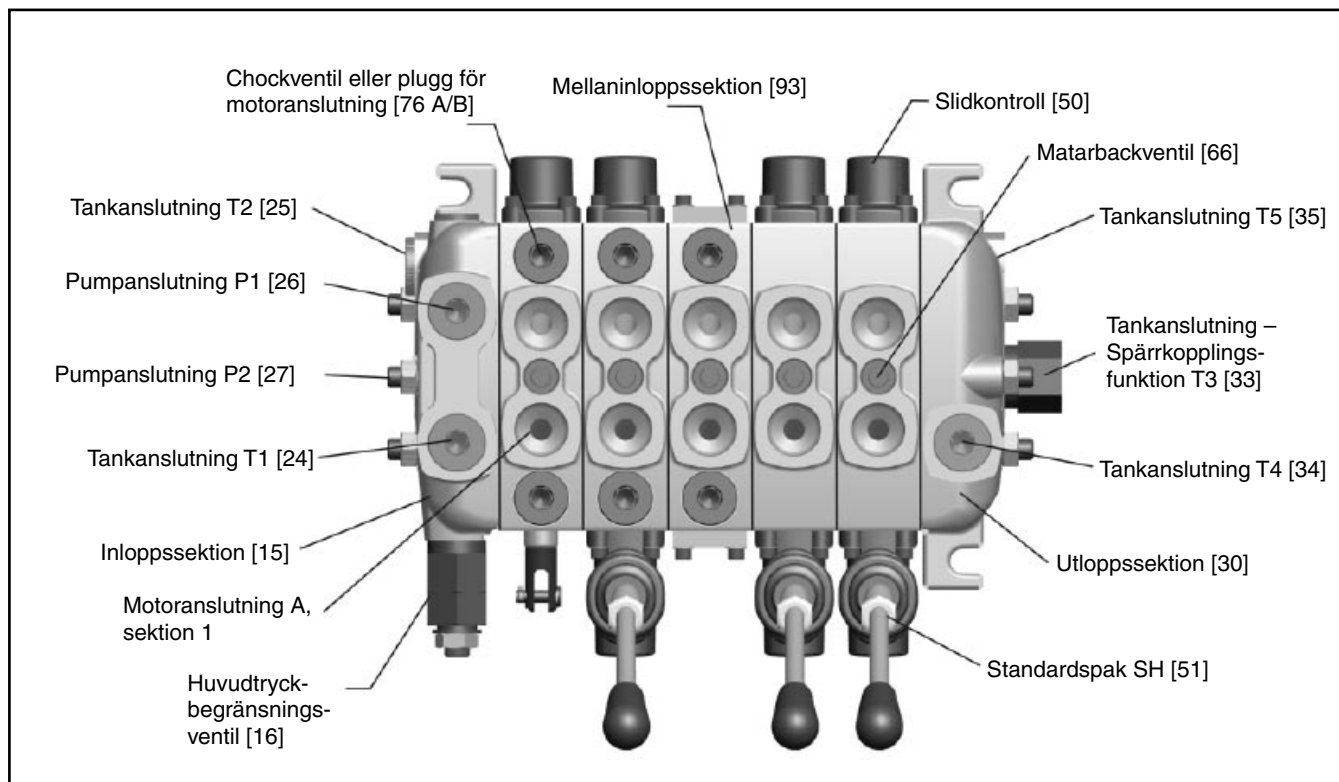
Drift

Riktningssventil VO40 erbjuder en kompakt och tillförlitlig lösning för applikationer upp till 40 l/min. Ventilen är byggd med traditionell konstantflödesteknik. Den ansluts normalt till en konstantflödespump, vars flöde leds direkt till tank när sliderna är i neutralläge. När en eller fler slider aktiveras styrs flödet till arbetsenheterna. Strypningen av flödet beror på slidens läge och utformningen av manöverspåren. Manöverspåren kan utformas för att anpassas till lyft- eller sänklaster. Det finns även mellaninlopp för multipla pumpkretsar och delat och kombinerat flöde.



Fördelar

- **Bättre manöverbarhet** – särskilt under samtidig utstyrning, vilket uppnås genom slidens mjukmanöverspår i de tre väsentliga delarna av slidens: fritt genomlopp, matarkanal och tank.
- **Förbättrad samtidig utstyrning** – med en matarbackventil i varje manöversektion garanteras att lasten inte "faller" vid manövrering av två eller fler funktioner.
- **Repeterbarhet** – den höga repeternoggrannheten mellan ventillerna säkerställs genom att de inre bomkanterna precisionsfräses. Detta innebär att spårens lägen relativt slidens slag kontrolleras och är förutbestämt. Resultatet är enhetlig maskinstyrning.
- **Mindre belastning på operatören** – Konstruktionen av fria genomloppet är en delad vinge eller Y-konstruktion för balansering av strömningskrafterna, som ger låga och likvärdiga spakkrifter vid omställning från neutralläge till något av de bägge ändlägena.
- **Reducerad funktionsstörning** – mycket litet inre läckage tack vare användning av modernaste heningsteknik. Det finns även pilotstyrda backventiler för de funktioner som kräver näst intill noll-läckage.
- **Små dimensioner** – Anslutningstillbehören installeras vertikalt mot slidens, vilket gör att spaken kan placeras närmare ventilhuset.
- **Enkel service** – De två undre pinnbultarna sitter i spår, vilket innebär att en ventilsektion kan bytas utan fullständig demontering av hela ventilpaketet. Man lossar i stället bara den övre stagbulten och lyfter upp den aktuella sektionen ur enheten. Stilleståndstiden minimeras.
- **Lätt att bygga om en sektion från vänster- till högerhandsmanövrering** – Sektionshuset och slidens är symmetriska, vilket innebär att slidens kan föras in i huset från vilken som av de två gaveliderna.
- **Längre slidlivslängd** – Den kapslade spakenheten skyddar slidens och slidtätningen mot föroreningar och potentiell korrosion.



Tekniska specifikationer

Tryck	Inloppsanslutning: 300 bar Tankanslutning: 50 bar Motoranslutning 300 bar
Flöden (rekommenderade maxflöden)	40 l/min
Slidläckage från motoranslutning till tank	Max. 6 ml/min vid 172 bar Oljetemp. 50 °C och en viskositet på 40 cSt

Vikt

Vikterna är ungefärliga, eftersom de varierar med utförandet

Inlopp med tryckbegränsningsventil	1,92 kg
Utlopp	1,88 kg
Manöversektion med begränsningsventil och manuell slidkontroll	1,93 kg
Manöversektion och manuell slidkontroll utan begränsningsventil	1,98 kg
Manöversektion, backventiler med manuell slidkontroll	2,1 kg
Joystick	0,8 kg

Anslutningar

Standardventiler finns för 3/8" BSP (DIN 3852/2), SAE-6 och SAE-8 (J1926/1).

Anslutning	Placering	BSP
P1, P2	Inlopp	3/8-19
T1, T2	Inlopp	3/8-19
P3	Utlopp	3/8-19
T3	Utlopp	3/8-19
PB1	Utlopp	3/8-19
Motoranslutningar	Manöversektion	3/8-19
Mätanslutning	Inlopp	1/4
PC (Hydraulisk anslutning)	Manöversektion	1/4
ACP (Pneumatisk anslutning)	Manöversektion	1/8 NPT



Inloppssektion

Pos nr.	Artikelnummer	Gavelinlopp	Gavelutlopp	Toppinlopp	Toppoutlopp	BSP Ports
1	VO40-I-G	•	•	•	•	•

OBS! En SAE 4 gängad anslutning (pluggad) är placerad på sidan, mitt emot huvudtryckbegränsaren. Två BSP anslutningspluggar är monterade i toppanslutningarna.

Huvudtryckbegränsningstillval



Pos nr.	Artikelnummer	Beskrivning
1	RCP-15A	Y-plugg (förbindelsen mellan pump- och tankkanal pluggad)
2	CRV-15B-2500	Pilotstyrd tryckbegränsningsventil inställd på 172 bar

OBS! Tryckbegränsningsventil CRV-15B-2500 är justerbar med ställskruv från 50 till 300 bar.

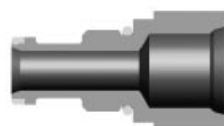


Utloppssektion

Pos nr.	Artikelnummer	Toppoutlopp	Gavelutlopp	BSP	Bearbetad för spärrkoppling
1	VO40-US-G	•	•	•	•

OBS! Två BSP anslutningspluggar är monterade, en i toppanslutningen och en i en gavelanslutning. Produktskylt ingår ej. Se tillval i utloppssektion.

Tillval i utloppssektion



Pos nr.	Artikelnummer	Beskrivning
1	VO40-PB-G	Spärrkopplingsplugg med BSP-gånga för vidarekoppling av fria genomloppet till efterföljande ventil
2	VO40-CC-G	Closed-Center-plugg (blockerar förbindelsen mellan fria genomloppet och tankkanalen)
3	VO40-ID-PLATES	Kit innehållande 10 st blanka produktskyltar med tillhörande festsättningsnitar. Notera att utloppssektion VO40-US-G inte innehåller någon produktskylt

Parallellkopplad slidsektion med hål för chockventiler



“-LB” (Utan spakfäste)

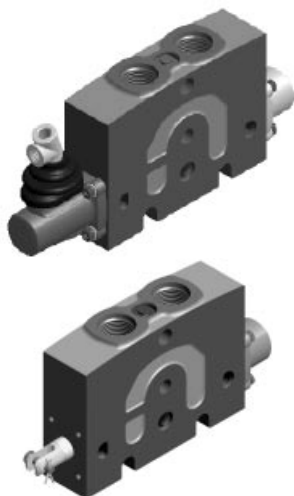
Pos nr.	Artikelnummer	BSP	EA-slid	D-slid	M-slid	DM-slid	F-slid	Slid-kontroll C	Slid-kontroll CB	Inbyggt spakfäste	Utan spakfäste
1	VO40-G-E	•	•					•		•	
2	VO40-G-D	•		•				•		•	
3	VO40-G-M	•			•			•		•	
4	VO40-G-F	•					•		•	•	
5	VO40-G-DM	•				•		•		•	
6	VO40-G-E-LB	•	•					•			•
7	VO40-G-D-LB	•		•				•			•
8	VO40-G-M-LB	•			•			•			•
9	VO40-G-F-LB	•					•		•		•
10	VO40-G-DM-LB	•				•		•			•

Alla slidsektioner ovan har hål för chockventiler i motorportarna som bearbetas och pluggats med Y-plugg. Sektioner med EA-slid har dock B-port och chockventilhål pluggade med std. stålplugg. Varje motorport som kräver chock- och/eller återfyllnadsventil skall förses med lämplig insatsventil, se sida 6. (tätningar mellan sektionerna ingår i respektive sektionssats).

Slidsektioner ovan märkta “-LB” (Less Handle Bracket) är utan kapslade spakfästen och har slidändar med gaffelfästen.

Handspaken säljes som separat artikel, se sida 5.

Parallellkopplad slidsektion utan hål för chockventiler



“-LB” (Utan spakfäste)

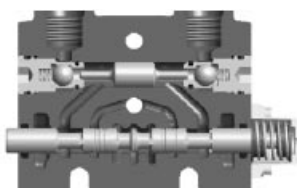
Pos nr.	Artikelnummer	BSP	EA-slid	D-slid	M-slid	DM-slid	F-slid	Slid-kontroll C	Slid-kontroll CB	Inbyggt spakfäste	Utan spakfäste
1	VO40-G-N-E	•	•					•		•	
2	VO40-G-N-D	•		•				•		•	
3	VO40-G-N-M	•			•			•		•	
4	VO40-G-N-F	•					•		•	•	
5	VO40-G-N-DM	•				•		•		•	
6	VO40-G-N-E-LB	•	•					•			•
7	VO40-G-N-D-LB	•		•				•			•
8	VO40-G-N-M-LB	•			•			•			•
9	VO40-G-N-F-LB	•					•		•		•
10	VO40-G-N-DM-LB	•				•		•			•

“N” i alla slidsektioner ovan betecknar att hål för chockventiler i motorportarna EJ har bearbetats. Om aktuell applikation kräver insatser i motorporten (t ex chock- och/eller återfyllnadsventil) skall slidsektioner från denna grupp ej väljas. (tätningar mellan sektionerna ingår i respektive sektionssats).

Slidsektioner ovan märkta “-LB” (Less Handle Bracket) är utan kapslade spakfästen och har slidändar med gaffelfästen.

Handspaken säljes som separat artikel, se sida 5.

Slidsektion med pilotstyrd matarbackventil



Pos nr.	Artikelnummer	BSP	D-slid	Pilotstyrd matarbackventil	Slid-kontroll C	Inbyggt spakfäste	Utan spakfäste
1	VO40-G-PO-M	•	•	•	•	•	
2	VO40-G-PO-M-LB	•	•	•	•		•

Slidsektionen ovan märkt “-LB” (Less Handle Bracket) är utan spakfäste och har slidända med gaffelfäste.

Handspaken säljes som separat artikel, se sida 5.

Slidkontrollsatser



VO40-CHB3

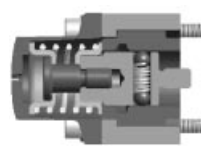


VO40-CHA2

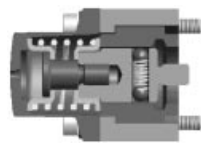
Pos nr.	Artikelnummer	Beskrivning
1	VO40-CHB3	3-lägesspär.
2	VO40-CHA2	2-lägesspär: Neutralläge och slid i läge "in".
3	VO40-CHB2	2-lägesspär: Neutralläge och slid i läge "ut".
4	VO40-B2A	Fjädercentererad till neutralläge med spärr för slid i läge "in".
5	VO40-B2B	Fjädercentererad till neutralläge med spärr för slid i läge "ut".
6	VO40-B2C	Fjädercentererad till neutralläge med spärr för slid i lägena "in" och "ut".
7	VO40-C	Fjädercentererad till neutralläge. Ingår i slidsektion Byggprogram (se sida 4).
8	VO40-ACP	Pneumatisk proportionell, fjädercentererad och avståndsmanövrerad.
9	VO40-PC	Hydraulisk proportionell, fjädercentererad och avståndsmanövrerad.
10	VO40-CD	Fjädercentererad med gaffelfäste i slidände för möjlighet till dubbla spakar.
11	VO40-CB	Fjädercentererad med spärr i fjärde läget. Används endast med flytlägesslid (F).



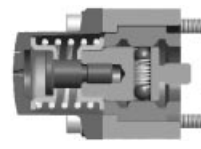
VO40-CHB2



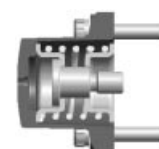
VO40-B2A



VO40-B2B



VO40-B2C



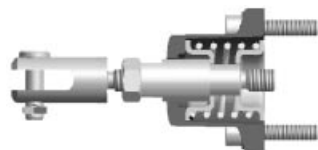
VO40-C



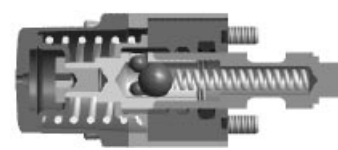
VO40-ACP



VO40-PC



VO40-CD



VO40-CB

Handspakssats



Pos nr.	Artikelnummer	Beskrivning
1	K-VO40-H1	Rak handspak, köps alltid separat

Mekanisk koordinatspak (joystick)



Pos nr.	Artikelnummer	Beskrivning
1	VO40-MJL	Mekanisk joystick för vänsterhandsmanöver med beslag och bälg. <i>Under utveckling</i>
2	VO40-MJR	Mekanisk joystick för högerhandsmanöver med beslag och bälg. <i>Under utveckling</i>
3	K-VO40-H1	Rak handspak, köps alltid separat

Avlägsna spakfästen och gaffelfästen före montage av koordinatspaken.

Dragstångssatser



Pos nr.	Artikelnummer	Beskrivning
1	K-VO40-1	Dragstänger för (1) slidsektion samt in- och utloppssektion
2	K-VO40-2	Dragstänger för (2) slidsektioner samt in- och utloppssektion
3	K-VO40-3	Dragstänger för (3) slidsektioner samt in- och utloppssektion
4	K-VO40-4	Dragstänger för (4) slidsektioner samt in- och utloppssektion
5	K-VO40-5	Dragstänger för (5) slidsektioner samt in- och utloppssektion
6	K-VO40-6	Dragstänger för (6) slidsektioner samt in- och utloppssektion
7	K-VO40-7	Dragstänger för (7) slidsektioner samt in- och utloppssektion
8	K-VO40-8	Dragstänger för (8) slidsektioner samt in- och utloppssektion
9	K-VO40-9	Dragstänger för (9) slidsektioner samt in- och utloppssektion
10	K-VO40-10	Dragstänger för (10) slidsektioner samt in- och utloppssektion

OBS! Varje dragstångssats innehåller (3) stänger och (6) muttrar (tätningar mellan sektionerna ingår i respektive sektionssats).
 Ådragningsmoment för dragstångsmutter: 15-19 Nm

Direktverkande chock- och/eller återfyllnadsventil alt. Y-plugg



Pos nr.	Artikelnummer	Tryckinställning vid 10 l/min	Chockventil/ återfyllnadsventil	Enbart återfyllnadsventil	Y-plugg. Hål för chockv. pluggat och blockerat
1	VO40 RV-50	50 bar	•		
2	VO40 RV-63	63 bar	•		
3	VO40 RV-80	80 bar	•		
4	VO40 RV-100	100 bar	•		
5	VO40 RV-125	125 bar	•		
6	VO40 RV-140	140 bar	•		
7	VO40 RV-160	160 bar	•		
8	VO40 RV-175	175 bar	•		
9	VO40 RV-190	190 bar	•		
10	VO40 RV-210	210 bar	•		
11	VO40 RV-230	230 bar	•		
12	VO40 RV-240	240 bar	•		
13	VO40 RV-250	250 bar	•		
14	VO40 RV-260	260 bar	•		
15	VO40 RV-280	280 bar	•		
16	VO40 RV-300	300 bar	•		
17	VO40-AC	N/A		•	
18	VO40-RV-Y	N/A			•*

* OBS! Två Y-pluggar ingår i alla slidsektioner med bearbetade hål för chockventiler.

Komplettventiler

VO40-seriens komplettventiler är ett bassortiment med 1 till 6 slidsektioner som är färdiga att använda i enklare applikationer. De kan också enkelt kompletteras med t ex direktverkande chockventiler och/eller återfyllnadsventiler (sida 6) och förses med andra slidkontroller (sida 5). Utloppssektionen kan om så önskas kompletteras med spärrkopplingsnippel (sida 3). Ventilerna kan även relativt enkelt byggas om t ex genom att byta en eller flera slidsektioner mot sektioner med andra slidfunktioner (sida 4). Lämpliga anslutningskopplingar finns på sida 8.

Komplettventilerna består av:

Inloppssektion VO40-I-G med pilotstyrd, ställbar huvudtryckbegränsningsventil CRV-15B-2500 inställd på 172 bar men ställbar från 50 till 300 bar.

Utloppssektion VO40-US-G

Slidsektioner VO40-G-D 1 till 6 st. Sektionerna är bestyckade med dubbelverkande slid (D), slidkontroll för fjädercentrering (C), inbyggt spakfäste samt Y-pluggar i alla chockventilhål. Spak köps separat, art. nr: K-VO40-H1 (se sida 5)

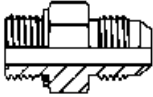

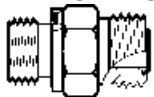
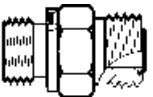



Komplettventiler med hål för chockventiler vid varje motorport

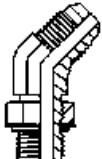
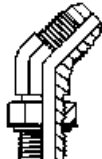
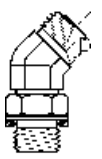
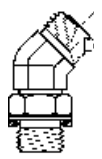
Pos nr.	Artikelnummer	Antal slidsektioner	BSP	Pilotstyrd huvudtryckbegränsningsventil	D-slid	Slidkontroll C	Inbyggt spakfäste	Y-plugg. Hål för chockv. pluggat och blockerat
1	VO40-01-2013	1	•	•	•	•	•	•
2	VO40-02-2014	2	•	•	•	•	•	•
3	VO40-03-2015	3	•	•	•	•	•	•
4	VO40-04-2016	4	•	•	•	•	•	•
5	VO40-05-2017	5	•	•	•	•	•	•
6	VO40-06-2018	6	•	•	•	•	•	•

Alla slidsektioner ovan har hål för chockventiler i motorportarna som bearbetas och pluggats med Y-plugg. Varje motorport som kräver chock- och/eller återfyllnadsventil skall förses med lämplig insatsventil, se sida 6.

Anslutningskopplingar för ventiler med BSP-gängor

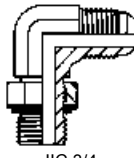
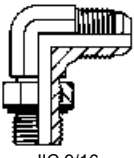
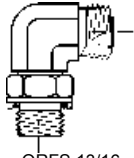
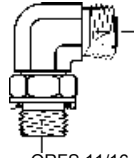
		Rak koppling slang/rör				
						
Anslutningsportar	BSP	JIC 3/4	JIC 9/16	ORFS 13/16	ORFS 11/16	BSP 60° 3/8
P1, P2	3/8-19	8F42EDMXS	6-6F42EDMXS	8F42EDOMLOS	6-6F4OMLOS	6HMK4S+Tredo16
T1, T2	3/8-19	8F42EDMXS	6-6F42EDMXS	8F42EDOMLOS	6-6F4OMLOS	6HMK4S+Tredo16
P3	3/8-19	8F42EDMXS	6-6F42EDMXS	8F42EDOMLOS	6-6F4OMLOS	6HMK4S+Tredo16
T3	3/8-19	8F42EDMXS	6-6F42EDMXS	8F42EDOMLOS	6-6F4OMLOS	6HMK4S+Tredo16
PB1	3/8-19	8F42EDMXS	6-6F42EDMXS	8F42EDOMLOS	6-6F4OMLOS	6HMK4S+Tredo16
Motorportanslutning	3/8-19	8F42EDMXS	6-6F42EDMXS	8F42EDOMLOS	6-6F4OMLOS	6HMK4S+Tredo16

Anslutningsportar		JIC 9/16	JIC 7/16	ORFS 11/16	ORFS 9/16	BSP 60° 1/4
PC	1/4 BSP	6F42EDMXS	4-4F42EDMXS	6F42EDMLOS	4-4F42EDMLOS	4HMK4S+Tredo14
PT	1/8 NPT	6-2 FTX-S	4FMTXS	-	4 FLO-S	-

		45°-koppling slang/rör*			
					
Anslutningsportar	BSP	JIC 3/4	JIC 9/16	ORFS 13/16	ORFS 11/16
P1, P2	3/8-19	8V4OMXS	6-6V4OMXS	8V4OMLOS	6-6V4OMLOS
T1, T2	3/8-19	8V4OMXS	6-6V4OMXS	8V4OMLOS	6-6V4OMLOS
P3	3/8-19	8V4OMXS	6-6V4OMXS	8V4OMLOS	6-6V4OMLOS
T3	3/8-19	8V4OMXS	6-6V4OMXS	8V4OMLOS	6-6V4OMLOS
PB1	3/8-19	8V4OMXS	6-6V4OMXS	8V4OMLOS	6-6V4OMLOS
Motorportanslutning	3/8-19	8V4OMXS	6-6V4OMXS	8V4OMLOS	6-6V4OMLOS

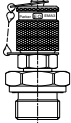
* max arbetstryck 250 bar

Anslutningsportar		JIC 9/16	JIC 7/16	ORFS 11/16	ORFS 9/16
PC	1/4 BSP	6V4OMXS	4-4V4OMXS	6V4OMLOS	4-4V4OMLOS
PT	1/8 NPT	6-2 VTX-S	4 VTX-S	-	-

		90°-koppling slang/rör*			
					
Anslutningsportar	BSP	JIC 3/4	JIC 9/16	ORFS 13/16	ORFS 11/16
P1, P2	3/8-19	8C4OMXS	6-6C4OMXS	8C4OMLOS	6-6C4OMLOS
T1, T2	3/8-19	8C4OMXS	6-6C4OMXS	8C4OMLOS	6-6C4OMLOS
P3	3/8-19	8C4OMXS	6-6C4OMXS	8C4OMLOS	6-6C4OMLOS
T3	3/8-19	8C4OMXS	6-6C4OMXS	8C4OMLOS	6-6C4OMLOS
PB1	3/8-19	8C4OMXS	6-6C4OMXS	8C4OMLOS	6-6C4OMLOS
Motorportanslutning	3/8-19	8C4OMXS	6-6C4OMXS	8C4OMLOS	6-6C4OMLOS

* max arbetstryck 250 bar

Anslutningsportar		JIC 9/16	JIC 7/16	ORFS 11/16	ORFS 9/16
PC	1/4 BSP	6C4OMXS	4-4C4OMXS	6V4OMLOS	4-4C4OMLOS
PT	1/8 NPT	6-2 CTX-S	4 CTX-S	-	4 CLO-S

		Mät nipple M16X2
		
Anslutningsportar	BSP	
Mätanslutning	1/4	EMA3/1/4EDCF

Våra hydraulprodukter

Akkumulatorer



Kolv-, bälg- och membran-ackumulatorer, gasflaskor och KleenVents avstängning

Hydr. pumpaggregat



Helt fristående system med motor, kuggväxelpump, behållare, interna ventiler, lasthållnings- och begränsningsventiler.

Cylindrar



Hydraulcylindrar i standard- och kundutförande för industri- och mobilapplikationer.

Elektronisk styrning/fjärrstyrning



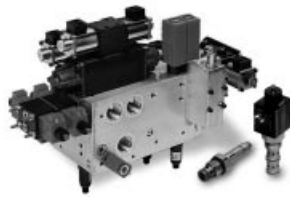
Parkers unika IQAN-system kombinerar robusta, välprovade komponenter med intelligent och flexibel datorkraft.

Filtrering



Tryck- och returledningsfilter ger längre maskinlivslängd, mindre underhåll och lägre driftkostnader.

Systemblock



Lösningar för komplexa system med gängade patronventiler inbyggda i ett enda block.

Motorer



Fullständigt sortiment med hög- och lågfartsmotorer för vridmoment upp till 1700 Nm.

Kraftuttag



Parker Chelsea är industriledande inom teknik, innovation och prestanda vad gäller kraftuttag.

Hydraulaggregat



Den mest kompletta serien standardprodukter, samt förtillverkade och katalogiserade hydraulaggregat inom industrin.

Pumpar



Brett sortiment energieffektiva hydraulpumpar, med kolv-, ving- och kugghjuls-pumpar.

Vriddon



Industriledande inom konstruktion och tillverkning av hydrauliska kuggstångsvriddon samt lamellvriddon.

Ventiler och styrning



Hydraulventiler för praktiskt taget alla funktioner på hydraulisk utrustning, från enkel styrning till högprecisionsstyrning.

Produktöversikterna, inklusive CD, för industri-, mobil- och lastvagnsmarknaderna (på engelska). Beställ dem hos din Parker-representant.



Industrial hydraulics
HY02-8022/UK

Mobile hydraulics
HY02-8023/UK

Truck hydraulics
HY02-8020/UK

Hydraulics Group Sales Offices

Europe

Austria

Wiener Neustadt

Tel: +43 (0)2622 23501
Fax: +43 (0)2622 66212

Austria

Wiener Neustadt

(Resp for East Europe)

Tel: +43 (0)2622 23501-970
Fax: +43 (0)2622 23501-977

Belgium

Nivelles

Tel: +32 (0)67 280 900
Fax: +32 (0)67 280 999

Czech Republic

Klecany

Tel: +420 284 083 111
Fax: +420 284 083 112

Denmark

Ballerup

Tel: +45 4356 0400
Fax: +45 4373 3107

Finland

Vantaa

Tel: +358 20 753 2500
Fax: +358 20 753 2200

France

Contamine-sur-Arve

Tel: +33 (0)450 25 80 25
Fax: +33 (0)450 25 24 25

Germany

Kaarst

Tel: +49 (0)2131 4016 0
Fax: +49 (0)2131 4016 9199

Ireland

Dublin

Tel: +353 (0)1 466 6370
Fax: +353 (0)1 466 6376

Italy

Corsico (MI)

Tel: +39 02 45 19 21
Fax: +39 02 4 47 93 40

The Netherlands

Oldenzaal

Tel: +31 (0)541 585000
Fax: +31 (0)541 585459

Norway

Ski

Tel: +47 64 91 10 00
Fax: +47 64 91 10 90

Poland

Warsaw

Tel: +48 (0)22 573 24 00
Fax: +48 (0)22 573 24 03

Portugal

Leca da Palmeira

Tel: +351 22 9997 360
Fax: +351 22 9961 527

Slovakia

Ref. Czech Republic

Spain

Madrid

Tel: +34 91 675 73 00
Fax: +34 91 675 77 11

Sweden

Spånga

Tel: +46 (0)8 597 950 00
Fax: +46 (0)8 597 951 10

United Kingdom

Warwick

Tel: +44 (0)1926 317 878
Fax: +44 (0)1926 317 855

International

Australia

Castle Hill

Tel: +61 (0)2-9634 7777
Fax: +61 (0)2-9842 5111

Canada

Milton, Ontario

Tel: +1 905-693-3000
Fax: +1 905-876-0788

China

Shanghai

Tel: +86 21 5031 2525
Fax: +86 21 5834 8975

Asia Pacific Group

Hong Kong

Tel: +852 2428 8008
Fax: +852 2425 6896

India

Mumbai

Tel: +91 22 5613 7081/82-85
Fax: +91 22 2768 6841/6618

Japan

Tokyo

Tel: +(81) 3 6408 3900
Fax: +(81) 3 5449 7201

Latin America Group

Brazil

Tel: +55 51 3470 9144
Fax: +55 51 3470 9281

South Africa

Kempton Park

Tel: +27 (0)11-961 0700
Fax: +27 (0)11-392 7213

USA

Cleveland (industrial)

Tel: +1 216-896-3000
Fax: +1 216-896-4031

Lincolnshire (mobile)

Tel: +1 847-821-1500
Fax: +1 847-821-7600

Parker Hannifin is the world's premier supplier of motion and control systems and solutions, with sales and manufacturing facilities throughout the world. For product information and details of your nearest Parker sales office, visit us at www.parker.com.



© Copyright 2007
Parker Hannifin Corporation
Alla rättigheter förbehålles.