

# Schalldämpfer

Schalldämpfer werden in die Abluftleitungen von Kreisläufen eingebaut zur **Reduzierung des Geräuschpegels** und tragen zu einem deutlich verbesserten Arbeitskomfort bei.

## Produktvorteile

### Vielseitige Anwendungen

2 Versionen mit integriertem Drosselventil  
 Ausführungen in kompakter Bauweise  
 Polyethylen: hervorragende Kombination aus gutem Durchfluss in der Abluftleitung und gleichzeitiger Dämpfung des Geräuschpegels  
 Sinterbronze: robust und kostengünstig  
 Edelstahl 316L: erhöhte chemische und mechanische Beständigkeit



Robotertechnik  
 Textilindustrie  
 Halbleitertechnik  
 Verpackung  
 Drucklufttechnik

Anwendungen

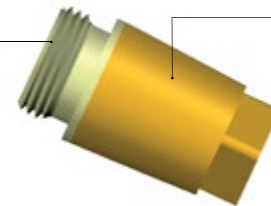
## Technische Daten

<b>Geeignete Medien</b>	Druckluft
<b>Betriebsdruck</b>	Polyethylen: 0 bis 10 bar Sinterbronze: 0 bis 12 bar Edelstahl 316L: 0 bis 12 bar
<b>Temperaturbereich</b>	Polyethylen: -10°C bis +80°C Sinterbronze: -20°C bis +150°C Edelstahl 316L: -20°C bis +180°C

### Materialübersicht

**Schalldämpfer:**  
 Sinterbronze (0670-0673-0675-0671-0677-0672)  
 Polymer (0674-0676)  
 Edelstahl 316L (0682-0683)

**Gehäuse:**  
 Messing (0673-0675-0671-0677-0672)  
 Polymer (0674-0676)  
 Edelstahl (0682-0683)



### Silikonfrei

### Regelungen

DI: 2002/95/EG (RoHS)  
 RG: 1907/2006 (REACH)  
 DI: 97/23/EG (DGRL)  
 DI: 2003/10/EG (ATEX)  
 Bei Lärmeinwirkung > 8 Stunden ist ein Gehörschutz erforderlich (85 dB)  
 RG: 1910.95(b) (OSHA)  
 Bei Lärmeinwirkung > 8 Stunden ist ein Gehörschutz erforderlich (90 dB)

### Durchfluss und Geräuschpegel der Schalldämpfer 0672 und 0676

0672	Anzahl Drehungen						Geräuschpegel in dBA bei 6 bar und 350 NI/min
	0	1	2	3	4	5	
0672 00 10	0	200	600	740	-	-	81
0672 00 13	0	300	650	1280	-	-	82
0672 00 17	0	450	950	1300	1500	-	83
0672 00 21	0	830	1430	1800	2100	2220	83

0676	Anzahl Drehungen										Geräuschpegel in dBA bei 6 bar und 350 NI/min
	0	1	2	3	4	5	6	7	8	9	
0676 00 10	0	30	90	210	335	370	390	390	395	395	82
0676 00 13	0	22	25	50	340	750	940	980	1000	1025	84
0676 00 19	0	22	69	97	125	143	-	-	-	-	81
0676 00 17	0	518	1147	1716	2153	2571	2823	2930	-	-	85
0676 00 21		814	1849	2880	4087	5044	5236	-	-	-	86