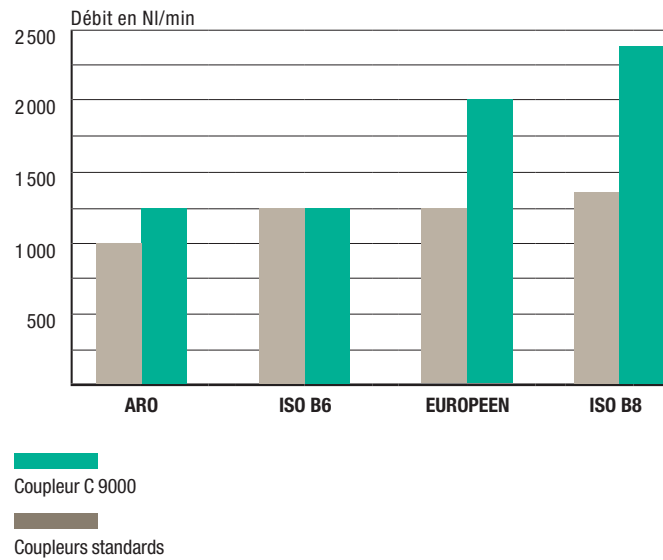
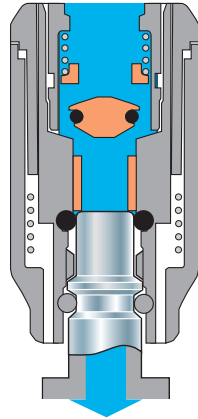
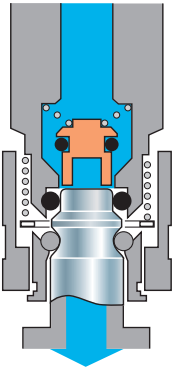


Coupleurs automatiques de sécurité en polymère, C 9000

Technologie C 9000 et caractéristiques des débits selon profil

Coupleur automatique "classique"
Technologie standard "à clapet plat"
Débit : 1400 NI/min

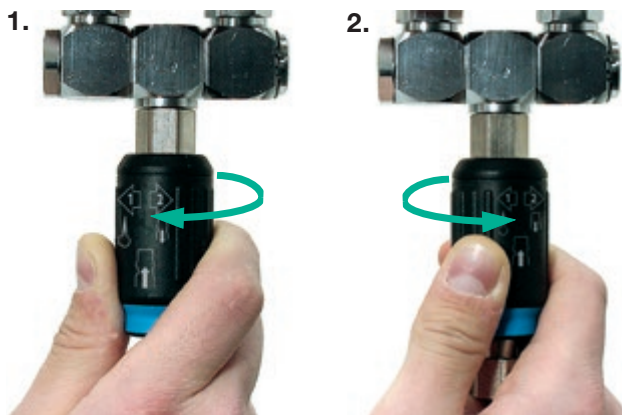
Coupleur automatique C 9000
Technologie "flux optimal"
Débit : 2400 NI/min



Mesures réalisées selon l'ISO 6358 à une pression de 6 bar, perte de charge < 0,7 bar

Principe de fonctionnement

Fonctionnement



Déconnexion de l'embout

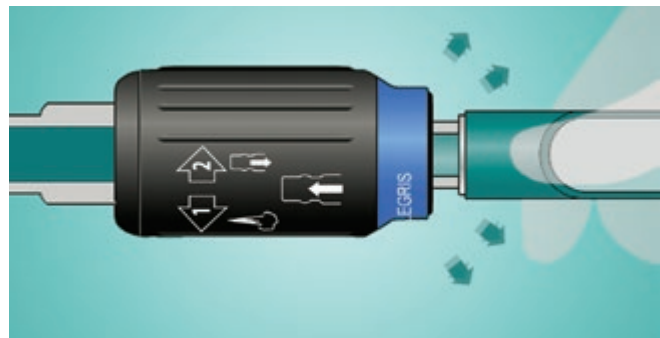
Rotation, flèche 1 : circuit purgé côté embout

Rotation, flèche 2 : déconnexion de l'embout

Connexion de l'embout

Pour la connexion, aucun mouvement de rotation de la coiffe n'est requis.

Temps de purge



Profil ISO B6, tube spiralé (Ø int. 6 mm, longueur 6 m)

Temps de purge = 350 ms (passage de 6 bar à 0,2 bar)

Profil ISO B8, tuyau PVC (Ø int. 10 mm, longueur 25 m)

Temps de purge = 860 ms (passage de 6 bar à 0,2 bar)

Même avec une longueur de tube importante, le temps de purge du coupleur C 9000 est inférieur à 1 seconde.