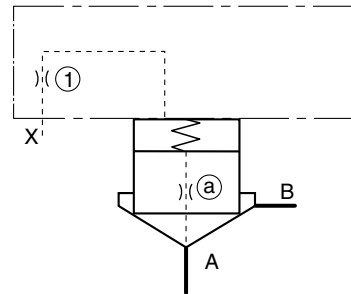
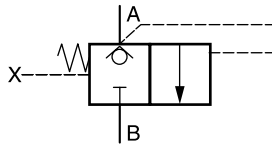


2-Wege-Funktion

2-Wegesitzventil, Durchfluss A ⇒ B



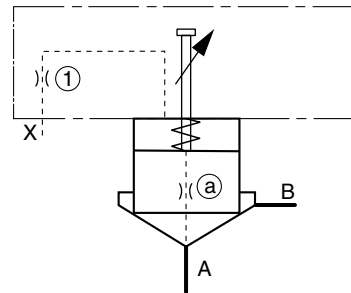
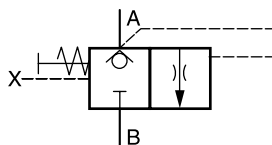
Beschreibung	Typ							
	NG16	NG25	NG32	NG40	NG50	NG63	NG80	NG100
Deckel <sup>1)</sup>	C016AA*	C025AA*	C032AA*	C040AA*	C050AA*	C063AA*	C080AA*	C100AA*
Deckelblende (1)	1/16xØ0,8	1/16xØ1,0	1/16xØ1,2	1/8xØ1,5	1/8xØ1,8	1/8xØ2,0	1/8xØ2,2	1/8xØ2,5
Cartridge <sup>2)</sup>	CE016C01*	CE025C01*	CE032C01*	CE040C01*	CE050C01*	CE063C01*	CE080C01*	CE100C01*
Kegelblende (a)	1/16xØ00							
Feder	1,6 bar, Typ S							
Schraubensatz für Deckel	BK414	BK391	BK415	BK416	BK417	BK418	BK419	BK509
	4x M8x40	4x M12x50	4x M16x55	4x M20x70	4x M20x75	4x M30x100	8x M24x120	8x M30x130

Gezeigte Blenden-Ø und Federn sind Empfehlungen.  
 xxØ00 = geschlossener Boden NG16-NG50, Stopfen NG63-NG100  
 xxØ99 = offen

<sup>1)</sup> Komplette Typen siehe Bestellschlüssel C\*A.  
<sup>2)</sup> Komplette Typen siehe Bestellschlüssel CE\*.

8

2-Wegesitzventil mit Hubbegrenzer, Durchfluss A ⇒ B



Beschreibung	Typ							
	NG16	NG25	NG32	NG40	NG50	NG63	NG80	NG100
Deckel <sup>1)</sup>	C016B**	C025B**	C032B**	C040B**	C050B**	C063B**	C080B**	C100B**
Deckelblende (1)	M6xØ0,8	M6xØ1,0	1/16xØ1,2	1/16xØ1,5	1/16xØ1,8	1/8xØ2,0	1/8xØ2,2	1/8xØ2,5
Cartridge <sup>2)</sup>	CE016C01*	CE025C01*	CE032C01*	CE040C01*	CE050C01*	CE063C01*	CE080C01*	CE100C01*
Kegelblende (a)	1/16xØ00							
Feder	1,6 bar, Typ S							
Schraubensatz für Deckel	BK414	BK391	BK415	BK416	BK417	BK418	BK419	BK509
	4x M8x40	4x M12x50	4x M16x55	4x M20x70	4x M20x75	4x M30x100	8x M24x120	8x M30x130

Gezeigte Blenden-Ø und Federn sind Empfehlungen.  
 xxØ00 = geschlossener Boden NG16-NG50, Stopfen NG63-NG100  
 xxØ99 = offen

<sup>1)</sup> Komplette Typen siehe Bestellschlüssel C\*B.  
<sup>2)</sup> Komplette Typen siehe Bestellschlüssel CE\*.

2-Wege-Funktion

2-Wegefunktion mit Kegel mit Dämpfungsnasen, Durchfluss A ⇌ B



Beschreibung	Typ							
	NG16	NG25	NG32	NG40	NG50	NG63	NG80	NG100
Deckel <sup>1)</sup>	C016AA*	C025AA*	C032AA*	C040AA*	C050AA*	C063AA*	C080AA*	C100AA*
Deckelblende ①	1/16xØ0,8	1/16xØ1,0	1/16xØ1,2	1/8xØ1,5	1/8xØ1,8	1/8xØ2,0	1/8xØ2,2	1/8xØ2,5
Cartridge <sup>2)</sup>	CE016C08*	CE025C08*	CE032C08*	CE040C08*	CE050C08*	CE063C08*	CE080C08*	CE100C08*
Kegelblende ②	1/16xØ00							
Feder	1,6 bar, Typ S							
Schraubensatz für Deckel	BK414 4x M8x40	BK391 4x M12x50	BK415 4x M16x55	BK416 4x M20x70	BK417 4x M20x75	BK418 4x M30x100	BK419 8x M24x120	BK509 8x M30x130

Gezeigte Blenden-Ø und Federn sind Empfehlungen.

xxØ00 = Stopfen

xxØ99 = offen

<sup>1)</sup> Komplette Typen siehe Bestellschlüssel C\*A.

<sup>2)</sup> Komplette Typen siehe Bestellschlüssel CE\*.

2-Wegefunktion mit Hubbegrenzer und Kegel mit Dämpfungsnasen, Durchfluss A ⇌ B



Beschreibung	Typ							
	NG16	NG25	NG32	NG40	NG50	NG63	NG80	NG100
Deckel <sup>1)</sup>	C016B*	C025B*	C032B*	C040B*	C050B*	C063B*	C080B*	C100B*
Deckelblende ①	M6xØ0,8	M6xØ1,0	1/16xØ1,2	1/16xØ1,5	1/16xØ1,8	1/8xØ2,0	1/8xØ2,2	1/8xØ2,5
Cartridge <sup>2)</sup>	CE016C08*	CE025C08*	CE032C08*	CE040C08*	CE050C08*	CE063C08*	CE080C08*	CE100C08*
Kegelblende ②	1/16xØ00							
Feder	1,6 bar, Typ S							
Schraubensatz für Deckel	BK414 4x M8x40	BK391 4x M12x50	BK415 4x M16x55	BK416 4x M20x70	BK417 4x M20x75	BK418 4x M30x100	BK419 8x M24x120	BK509 8x M30x130

Gezeigte Blenden-Ø und Federn sind Empfehlungen.

xxØ00 = Stopfen

xxØ99 = offen

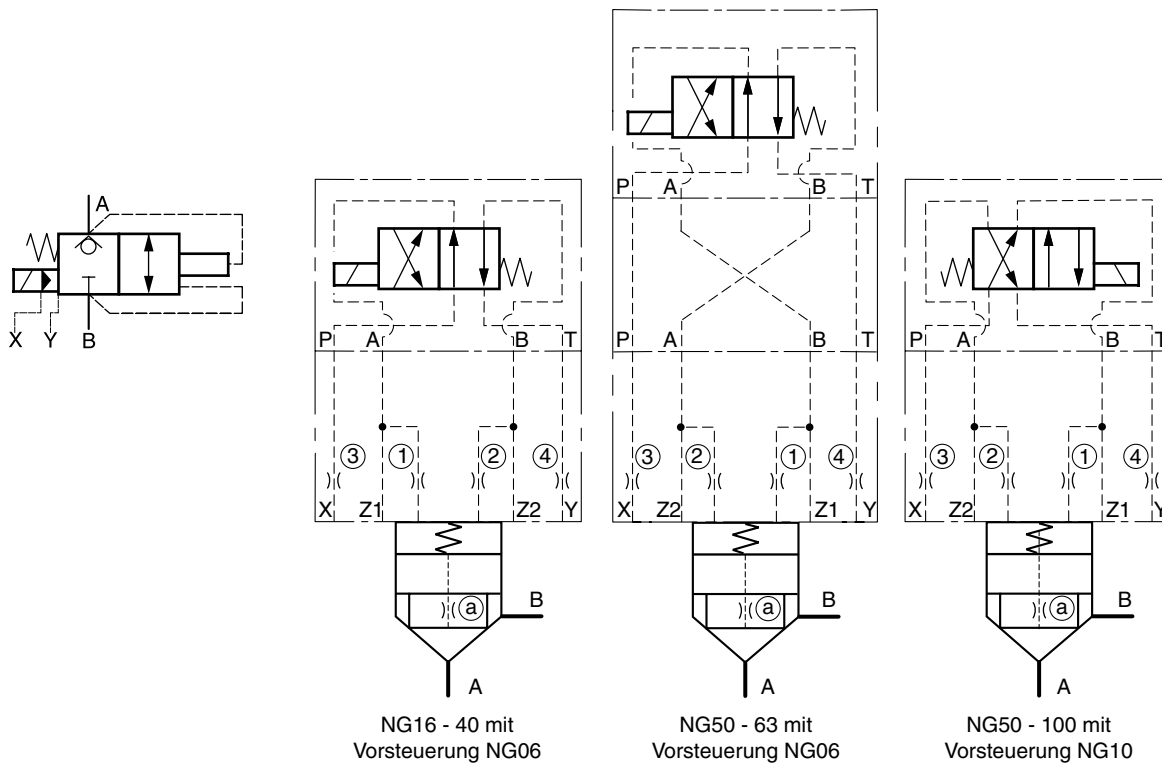
<sup>1)</sup> Komplette Typen siehe Bestellschlüssel C\*B.

<sup>2)</sup> Komplette Typen siehe Bestellschlüssel CE\*.

2-Wege Bsp.indd CM 04.03.15



**2-Wegesitzventil mit Vorsteuerung, normal geschlossen, Durchfluss A ⇌ B**



8

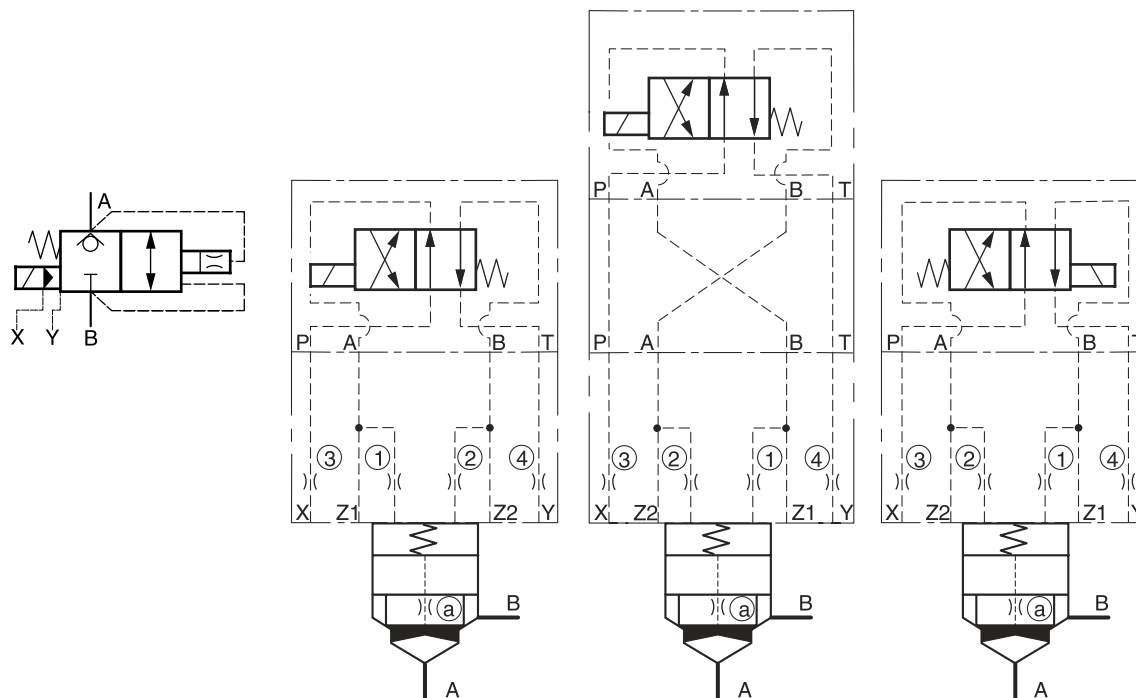
Adapterplatten siehe Kap.12

Beschreibung	Typ									
	Vorsteuerung NG06						Vorsteuerung NG10			
	NG16	NG25	NG32	NG40	NG50	NG63	NG50	NG63	NG80	NG100
4/2-Wegeventil <sup>1)</sup>	D1VW020B*						D3W20H*			
Adapterplatte <sup>2)</sup>	ohne						PADA1007/A-B/B-A			
Deckel <sup>3)</sup>	C016CA*	C025CA*	C032CA*	C040CA*	C050CA*	C063CA*	C050CA*	C063CA*	C080CA*	C100CA*
Deckelblende ①	M5xØ0,8	M5xØ1,0	M5xØ1,2	M5xØ1,5	M6xØ1,8	M6xØ2,0	M6xØ1,8	M6xØ2,0	1/16xØ2.2	1/16xØ2.5
Deckelblende ②	M5xØ00				M6xØ00				1/16xØ00	
Deckelblende ③	M5xØ1,0	M6xØ1,2	M6xØ1,5	M6xØ1,8	M8xØ2,0	M8xØ2,2	M8xØ2,0	M8xØ2,2	M10x1xØ2.5	M10x1xØ3.0
Deckelblende ④	M5xØ99	M6xØ99			M8xØ99C				M10x1xØ99	
Cartridge <sup>4)</sup>	CE016C04*	CE025C04*	CE032C04*	CE040C04*	CE050C04*	CE063C04*	CE050C04*	CE063C04*	CE080C04*	CE100C04*
Kegelblende ⑤	1/16NPTxØ00									
Feder	1,6 bar, Typ S									
Schraubensatz für Deckel	BK414 4x M8x40	BK391 4x M12x50	BK415 4x M16x55	BK416 4x M20x70	BK417 4x M20x75	BK418 4x M30x100	BK419 8x M24x120	BK509 8x M30x130	BK419 8x M24x120	BK420 8x M30x140
Schraubensatz für Vorsteuerventil	BK375, 4xM5x30						BK385, 4x -M6x40			

Gezeigte Blenden-Ø und Federn sind Empfehlungen.  
 xxØ00 = geschlossener Boden NG16-NG50, Stopfen NG63-NG100  
 xxØ99 = offen

<sup>1)</sup> Komplette Typen siehe Kapitel "Wegeventile", Serie D1VW, D3W.  
<sup>2)</sup> NG10 - NG06 inkl. O-Ringe und Montageschrauben.  
<sup>3)</sup> Komplette Typen siehe Bestellschlüssel C°C.  
<sup>4)</sup> Komplette Typen siehe Bestellschlüssel CE\*.

**2-Wegesitzventil mit Vorsteuerung und Kegel mit Dämpfungsnasen, normal geschlossen, Durchfluss A ⇌ B**



NG16 - 40 mit Vorsteuerung NG06

NG50 - 63 mit Vorsteuerung NG06

NG50 - 100 mit Vorsteuerung NG10

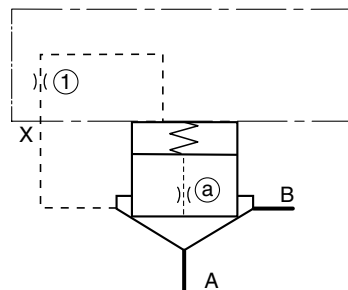
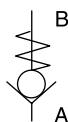
Adapterplatten siehe Kap.12

Beschreibung	Typ									
	Vorsteuerung NG06						Vorsteuerung NG10			
	NG16	NG25	NG32	NG40	NG50	NG63	NG50	NG63	NG80	NG100
4/2-Wegeventil <sup>1)</sup>	D1VW020B*						D3W20H*			
Adapterplatte <sup>2)</sup>	ohne						PADA1007/A-B/B-A			
Deckel <sup>3)</sup>	C016CA*	C025CA*	C032CA*	C040CA*	C050CA*	C063CA*	C050CA*	C063CA*	C080CA*	C100CA*
Deckelblende ①	M5xØ0,8	M5xØ1,0	M5xØ1,2	M5xØ1,5	M6xØ1,8	M6xØ2,0	M6xØ1,8	M6xØ2,0	1/16xØ2,2	1/16xØ2,5
Deckelblende ②	M5xØ00				M6xØ00				1/16xØ00	
Deckelblende ③	M5xØ1,0	M6xØ1,2	M6xØ1,5	M6xØ1,8	M8xØ2,0	M8xØ2,2	M8xØ2,0	M8xØ2,2	M10x1xØ2,5	M10x1xØ3,0
Deckelblende ④	M5xØ99	M6xØ99			M8xØ99C				M10x1xØ99	
Cartridge <sup>4)</sup>	CE016C08*	CE025C08*	CE032C08*	CE040C08*	CE050C08*	CE063C08*	CE050C08*	CE063C08*	CE080C08*	CE100C08*
Kegelblende ⑤	1/16NPTxØ00									
Feder	1,6 bar, Typ S									
Schraubensatz für Deckel	BK414 4x M8x40	BK391 4x M12x50	BK415 4x M16x55	BK416 4x M20x70	BK417 4x M20x75	BK418 4x M30x100	BK419 8x M24x120	BK509 8x M30x130	BK419 8x M24x120	BK420 8x M30x140
Schraubensatz für Vorsteuerventil	BK375, 4xM5x30						BK385, 4x -M6x40			

Gezeigte Blenden-Ø und Federn sind Empfehlungen.  
 xxØ00 = Stopfen  
 xxØ99 = offen

<sup>1)</sup> Komplette Typen siehe Kapitel "Wegeventile", Serie D1VW, D3W.  
<sup>2)</sup> NG10 - NG06 inkl. O-Ringe und Montageschrauben.  
<sup>3)</sup> Komplette Typen siehe Bestellschlüssel C°C.  
<sup>4)</sup> Komplette Typen siehe Bestellschlüssel CE\*.

**Rückschlagventil, Durchfluss A ⇒ B**



8

Beschreibung	Typ							
	NG16	NG25	NG32	NG40	NG50	NG63	NG80	NG100
Deckel <sup>1)</sup>	C016AA*	C025AA*	C032AA*	C040AA*	C050AA*	C063AA*	C080AA*	C100AA*
Deckelblende ①	M5xØ99				M6xØ99		1/16xØ99	
Cartridge <sup>2)</sup>	CE016C01*	CE025C01*	CE032C01*	CE040C01*	CE050C01*	CE063C01*	CE080C01*	CE100C01*
Kegelblende ②	1/16NPTxØ00							
Feder	1,6 bar, Typ S							
Schraubensatz für Deckel	BK414 4x M8x40	BK391 4x M12x50	BK415 4x M16x55	BK416 4x M20x70	BK417 4x M20x75	BK418 4x M30x100	BK419 8x M24x120	BK509 8x M30x130

Gezeigte Blenden-Ø und Federn sind Empfehlungen.  
 xxØ00 = geschlossener Boden NG16-NG50, Stopfen NG63-NG100  
 xxØ99 = offen

<sup>1)</sup> Komplette Typen siehe Bestellschlüssel C\*A.  
<sup>2)</sup> Komplette Typen siehe Bestellschlüssel CE\*.