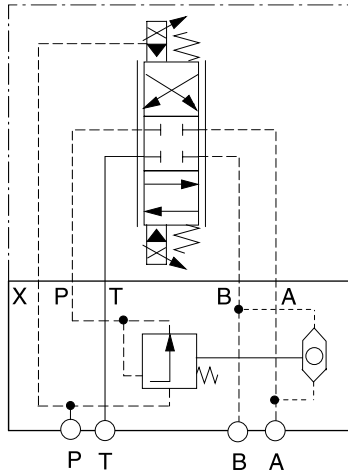


**Kenndaten / Bestellschlüssel / Abmessungen**

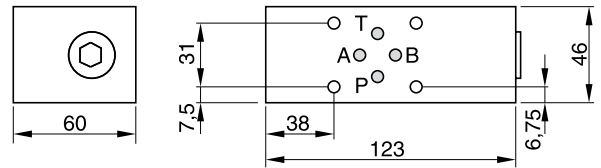
2-Wege-Druckwaagen in Zwischenplattenbauweise halten die Druckdifferenz zwischen P und A bzw. B am Wegeventil konstant, wodurch bei konstantem Wegeventil-Querschnitt ein konstanter Volumenstrom erzeugt wird. Die Ansteuerung der Druckwaage auf deren Federseite erfolgt über ein Wechselventil von den Arbeitsanschlüssen A bzw. B. Im Arbeitsanschluss mit dem höheren Druck wird automatisch die Volumenstromregelung wirksam.

**Anwendungsbeispiel**



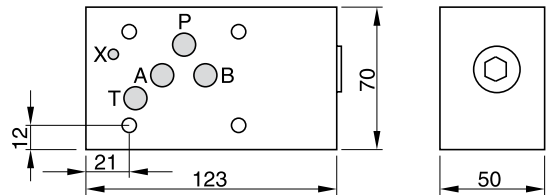
Proportional-Wegeventil Modell D31FB mit 2-Wege-Druckwaage LCM3 zur Konstanthaltung des Volumenstroms. Die Darstellung zeigt Ausführung gemäß Code X.

**Abmessungen  
LCM2**



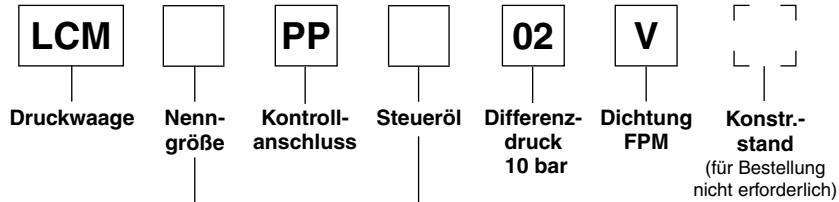
Befestigungsschrauben: BK 403 (4 x M5 x 90)  
Für Befestigungsschrauben in Verbindung mit den Wegeventilen D1 bzw. D31.

**LCM3**



Befestigungsschrauben: BK 412 (4 x M6x 90)  
Die Ansichten zeigen die Aufbaufläche für das Wegeventil.

**Bestellschlüssel**



Code	Nenngröße
2	NG06
3	NG10

Code	Steueröl
ohne	intern
X <sup>1)</sup>	extern

<sup>1)</sup> Nur NG10

**Technische Daten**

Allgemein		LCM2	LCM3
Serie		LCM2	LCM3
Nenngröße		NG06	NG10
Lochbild		NFPA D03 CETOP 03	NFPA D05 CETOP 05
Umgebungstemperatur	[°C]	-20...+60	
MTTF <sub>D</sub> -Wert	[Jahre]	150	
Hydraulisch			
Max. Betriebsdruck	[bar]	350	350
Druckdifferenz	[bar]	10	10
Druckmedium		Hydrauliköl nach DIN 51524	
Druckmediumtemperatur	[°C]	-20...+70	
Viskosität, zulässig	[cSt] / [mm <sup>2</sup> /s]	20...400	
empfohlen	[cSt] / [mm <sup>2</sup> /s]	30...80	
Zulässiger Verschmutzungsgrad		ISO 4406 (1999); 18/16/13	