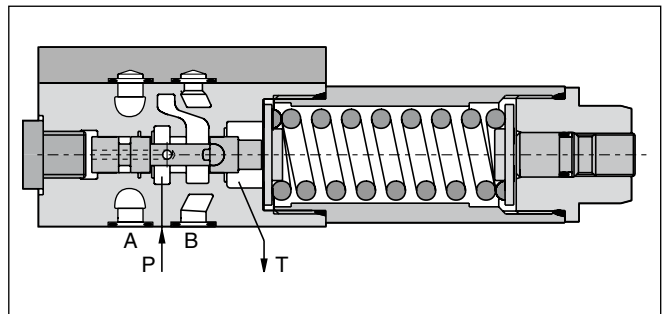
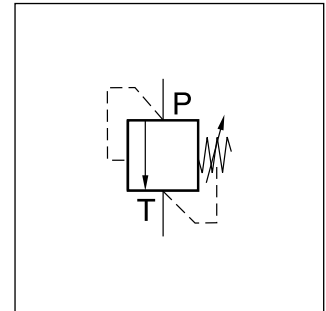


Kenndaten / Bestellschlüssel

Druckbegrenzungsventile der Serie VS sind direktgesteuerte Schieberventile in Plattenaufbauweise. Funktion und Anschlussbild entsprechen ISO 6264.

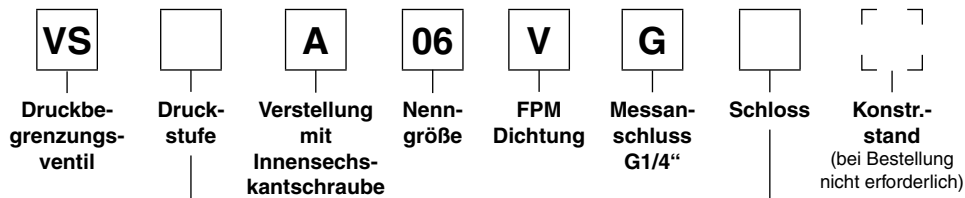
Merkmale

- Schieberventil
- Plattenaufbau nach ISO 6264
- 5 Druckstufen
- 2 Verstellarten
- Messanschluss



4

Bestellschlüssel



Code	Druckstufe
025	bis 25 bar
064	bis 64 bar
160	bis 160 bar
210	bis 210 bar
350	bis 350 bar

Code	Schloss
ohne	ohne
Z	Zylinderschloss

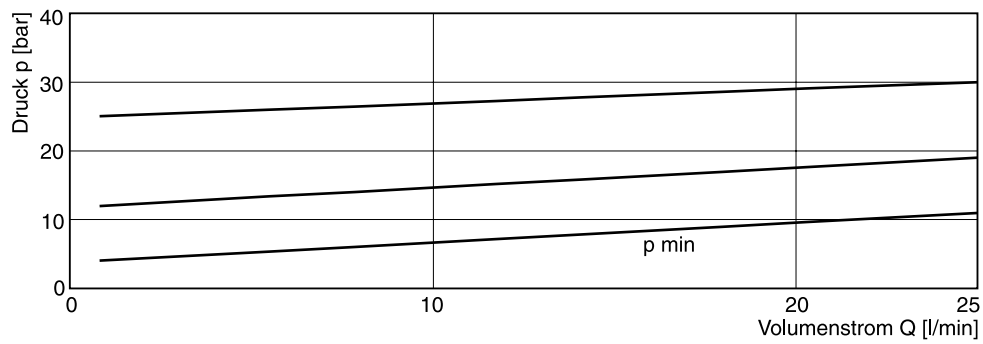
Fettdruck = kurze Lieferzeit

Technische Daten

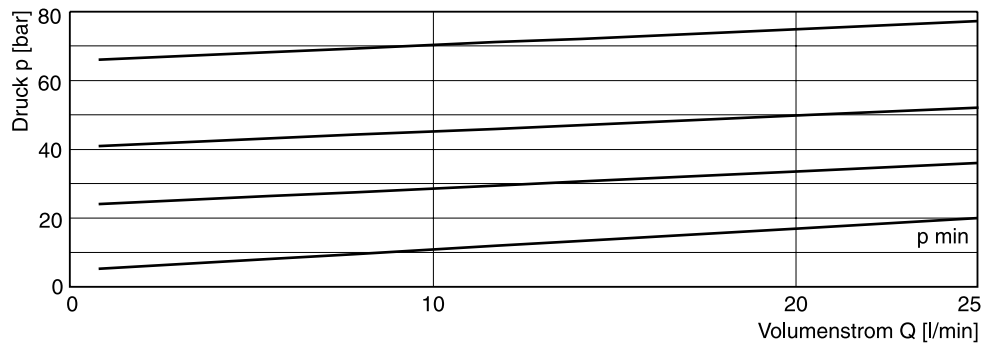
Allgemein		
Bauart		Direktgesteuertes Druckbegrenzungsventil
Nenngröße		DIN NG06 / CETOP 03 / NFPA D03
Anschlussbild		Plattenaufbau nach ISO 6264
Einbaulage		beliebig
Umgebungstemperatur	[°C]	-20...+60
MTTF _D -Wert	[Jahre]	150
Gewicht	[kg]	1,3
Hydraulisch		
Max. Betriebsdruck	[bar]	Anschluss P 350, Anschluss T drucklos
Druckstufen	[bar]	25, 64, 160, 210, 350
Nenndurchfluss	[l/min]	25
Druckmedium		Hydrauliköl nach DIN 51524
Druckmediumtemperatur	[°C]	-20...+70
Viskosität zulässig	[cSt] / [mm ² /s]	20...400
Viskosität empfohlen	[cSt] / [mm ² /s]	30...80
Zulässiger Verschmutzungsgrad		ISO 4406 (1999); 18/16/13

p/Q-Kennlinien

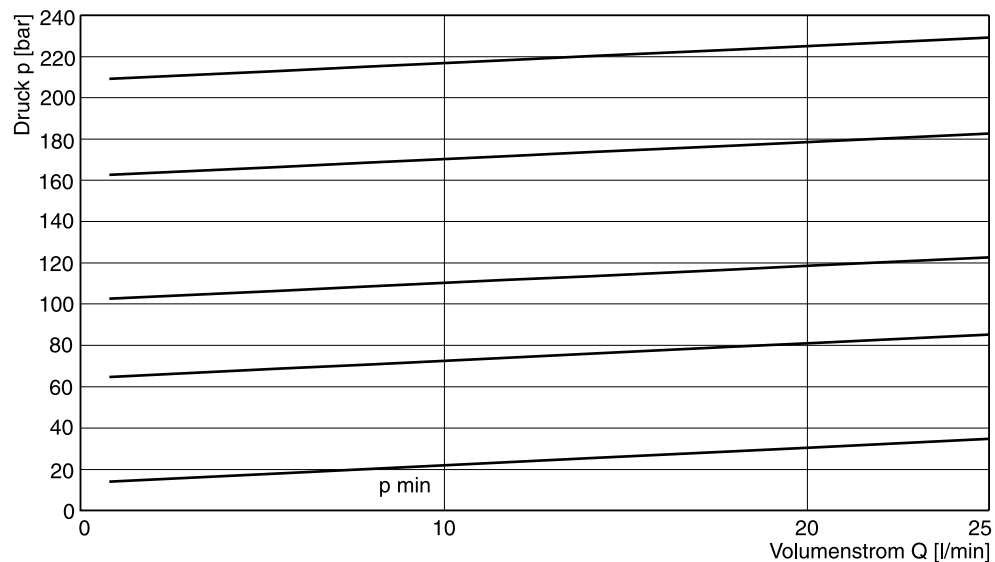
Druckstufe 25 bar



Druckstufe 64 bar

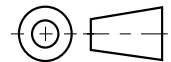
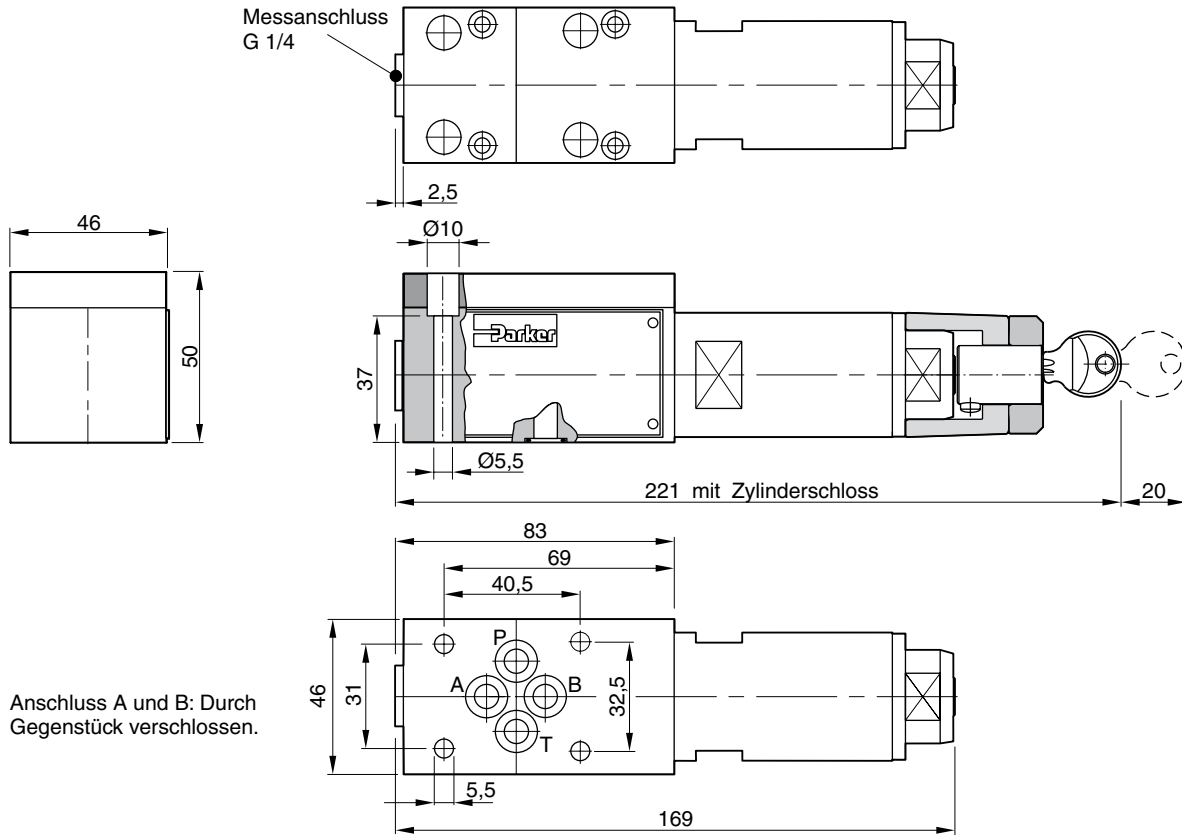


Druckstufe 160, 210 und 350 bar



Alle Kennlinien gemessen mit HLP46 bei 50 °C.

4



Oberflächenqualität	Kit	Kit	Kit	Kit NBR
$\sqrt{R_{\max} 6,3}$ 0,01/100	BK443	4x M5x45 ISO 4762-12.9	7,6 Nm ±15 %	SK-VB/VM/VS-A06V

Anschlussbild ISO 6264, Code 6264-03-04-*-97

