

Bei vorgesteuerten Druckbegrenzungsventilen mit proportionaler Verstellung der Serie VBY\*K muss das Steueröl extern abgeführt werden.

Eine proportional verstellbare Vorsteuerung steuert eine Hauptstufe in Kolbenbauweise.

Aufgrund der hohen Druckfestigkeit im Sekundärbereich und der externen Steuerölabführung können VBY\*K Ventile auch als Druckzuschaltventile eingesetzt werden.

Die optimale Funktion wird in Kombination mit dem digitalen Verstärker PCD00A-400 erreicht.

**Merkmale**

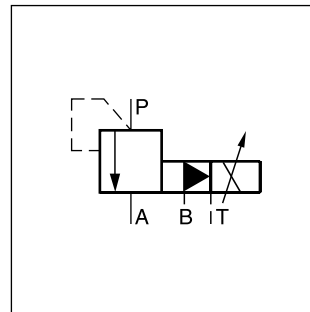
- Proportionale Verstellung
- Plattenaufbau nach ISO 5781
- Externe Steuerölabführung
- Hauptstufe in Schieberbauweise
- Vorsteuerung in Sitzbauweise



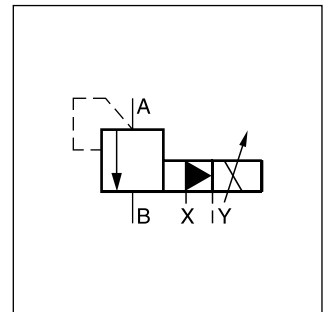
VBY\*K06



VBY\*K10



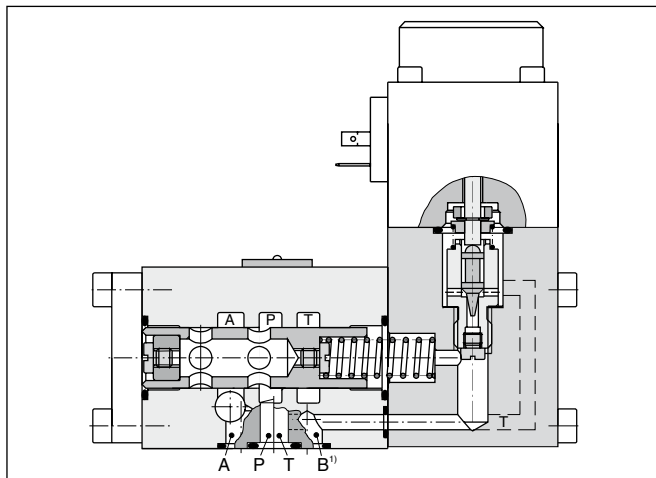
VBY\*K06



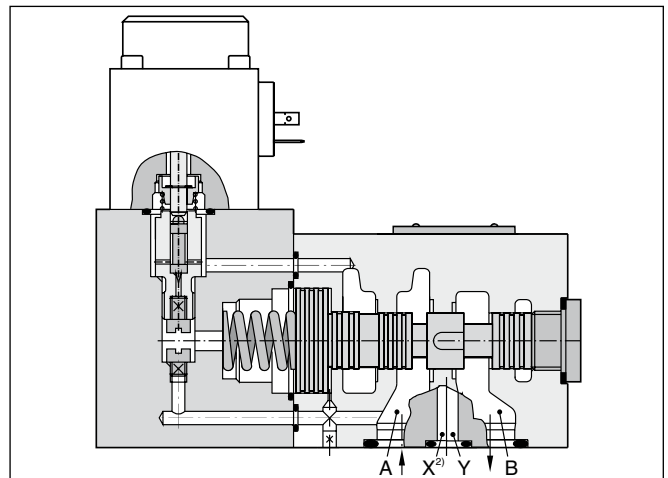
VBY\*K10

**4**

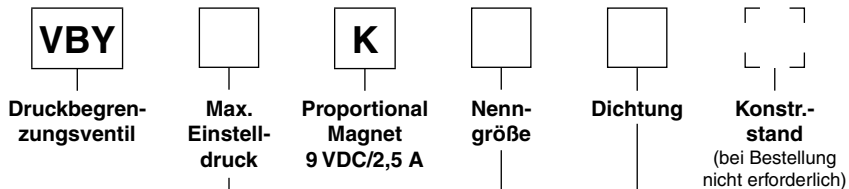
**VBY\*K06**



**VBY\*K10**



**Bestellschlüssel**



Code	Max. Einstell-druck
<b>064</b>	<b>64 bar</b>
100	100 bar
<b>160</b>	<b>160 bar</b>
210	210 bar
315	315 bar

Code	Dichtung
<b>N</b>	<b>NBR</b>
V	FPM

Code	Nenngröße
<b>06</b>	<b>NG06</b>
<b>10</b>	<b>NG10</b>

¹) Anschluss B für Fernsteuerung, andernfalls zu verschließen.  
²) Anschluss X für Fernsteuerung, andernfalls zu verschließen.

**Fettdruck =  
kurze Lieferzeit**

Technische Daten / Kennlinien

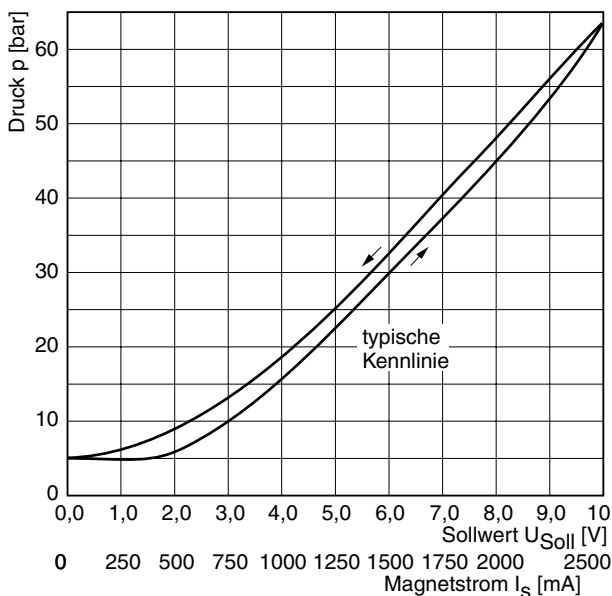
Technische Daten

Allgemein			
Bauart	Proportional Druckbegrenzungsventil		
Nenngröße	NG06		NG10
Anschlussbild	Plattenaufbau nach ISO 5781		
Betätigung	Proportionalmagnet		
Einbaulage	beliebig		
Umgebungstemperatur	[°C]	-20 ... +60	
MTTF <sub>D</sub> -Wert	[Jahre]	75	
Gewicht	[kg]	2,4	4,5
Hydraulisch			
Max. Betriebsdruck	[bar]	Anschlüsse P und A 315; Anschluss B verschlossen; Anschluss T drucklos	Anschlüsse A und B 315; Anschluss X verschlossen; Anschluss Y drucklos
Nennvolumenstrom	[l/min]	40	160
Einstellbereich	[bar]	bis 64, 100, 160, 210, 315	
Druckmedium	Hydrauliköl nach DIN 51524		
Viskosität	zulässig [cSt] / [mm <sup>2</sup> /s]	20 ... 400	
	empfohlen [cSt] / [mm <sup>2</sup> /s]	30 ... 80	
Druckmediumtemperatur	[°C]	-20...+70 (NBR: -25...+70)	
Zulässiger Verschmutzungsgrad	ISO 4406 (1999); 18/16/13		
Linearität	[%]	±3,5 bei > 15 % p <sub>nom</sub> .	
Wiederholgenauigkeit	[%]	<±2	
Hysterese	[%]	<3	
Ansprechzeit	[ms]	<150	<200
Elektrisch			
Einschaltdauer	[%]	100 ED	
Schutzart	IP65 nach EN 60529 (mit korrekt montierter Leitungsdose)		
Nennspannung	[VDC]	9	
Max. Strom	[A]	2,7	
Nom. Strom	[A]	2,5	
Umgebungstemperatur	[°C]	-20...+70	
Spulenwiderstand	[Ohm]	2,1 bei 20 °C	
Steckerverbindung	Stecker nach EN 175301-803		
Leistungsverstärker	PCD00A-400		

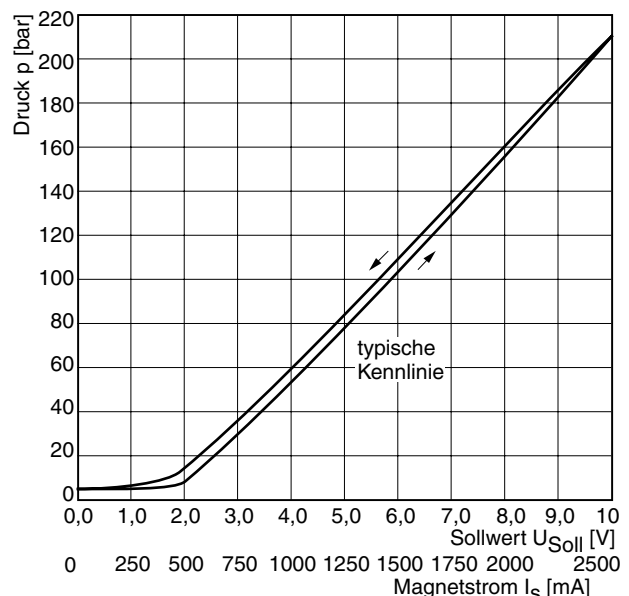
4

Druckkennlinien für NG06  $p = f(U_{\text{Soll}})$

Einstelldruck max. 64 bar



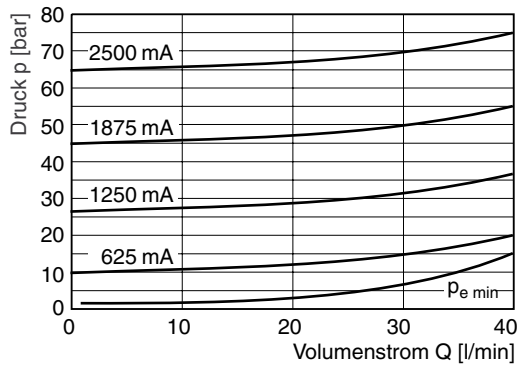
Einstelldruck max. 210 bar



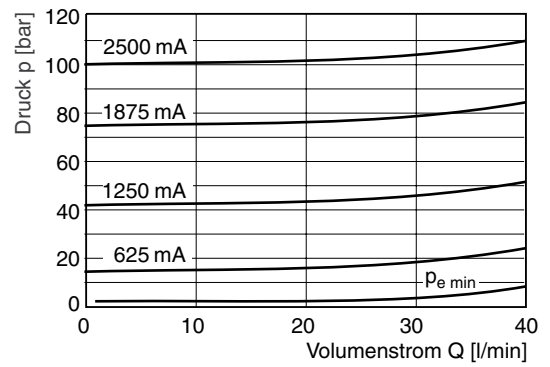
Alle Kennlinien gemessen mit HLP46 bei 50 °C.

**NG06 p/Q-Kennlinien**

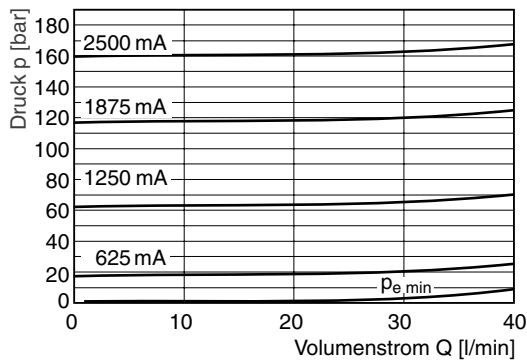
**Einstelldruck max. 64 bar**



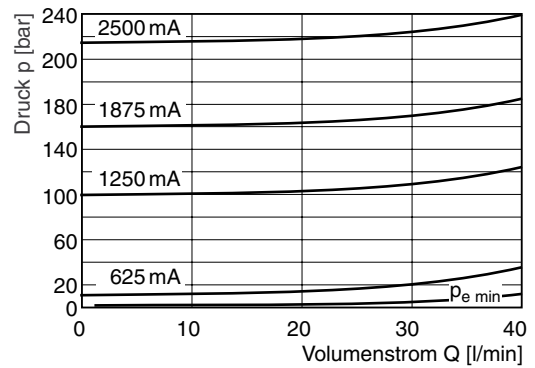
**Einstelldruck max. 100 bar**



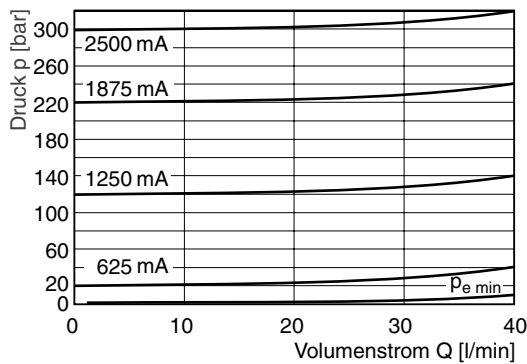
**Einstelldruck max. 160 bar**



**Einstelldruck max. 210 bar**



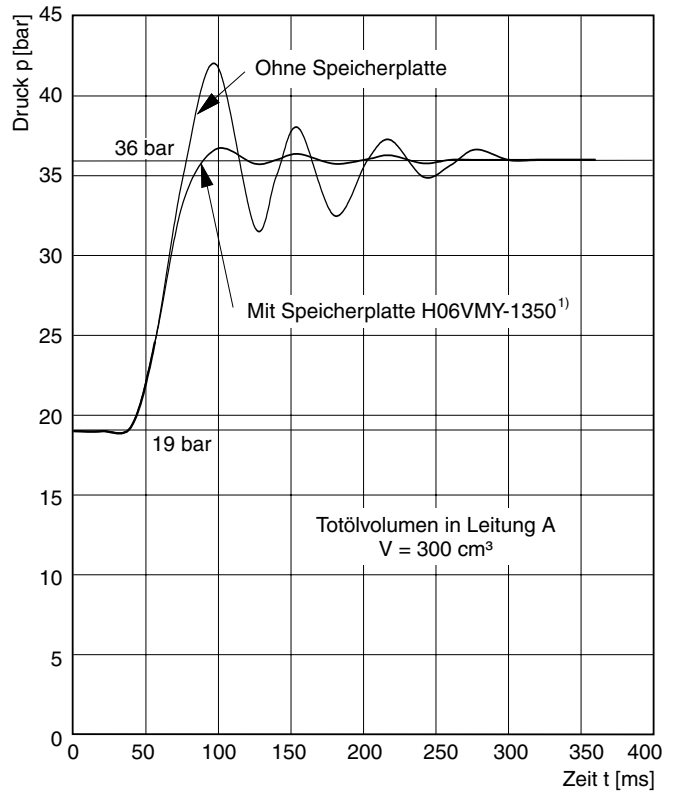
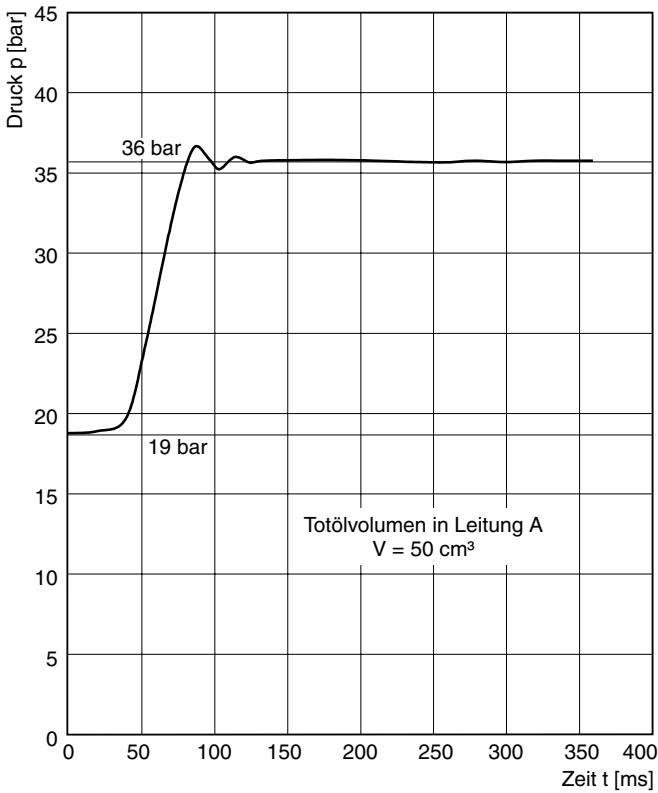
**Einstelldruck max. 315 bar**



Alle Kennlinien gemessen mit HLP46 bei 50 °C.

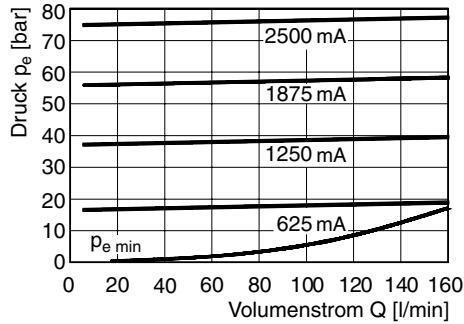
**4**

**NG06 Sprungantwort, Einstelldruck max. 210 bar**

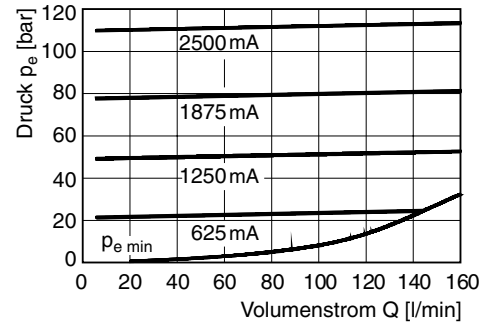


**NG10 p/Q-Kennlinien**

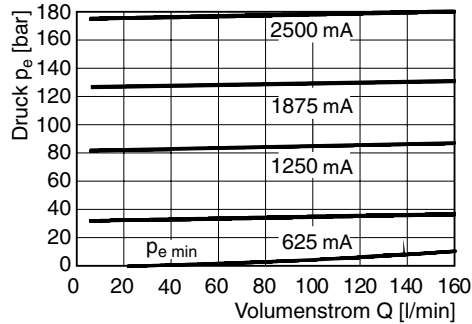
**Einstelldruck max. 64 bar**



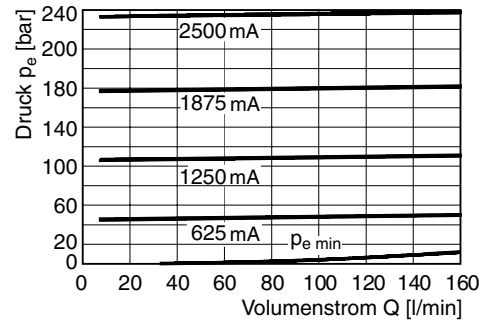
**Einstelldruck max. 100 bar**



**Einstelldruck max. 160 bar**



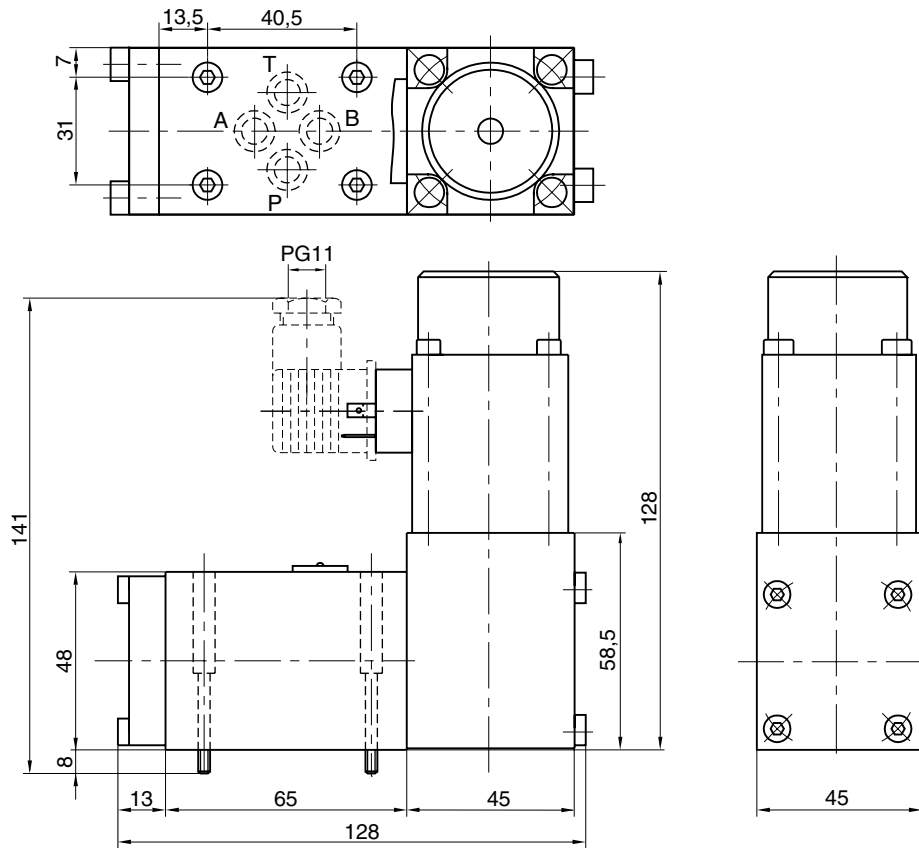
**Einstelldruck max. 210 bar**



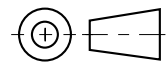
Alle Kennlinien gemessen mit HLP46 bei 50 °C.

¹) siehe Serie VMY für Details

NG06

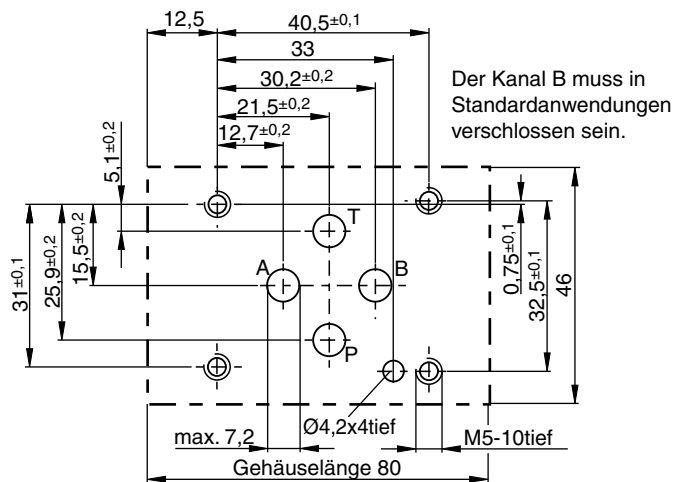


4



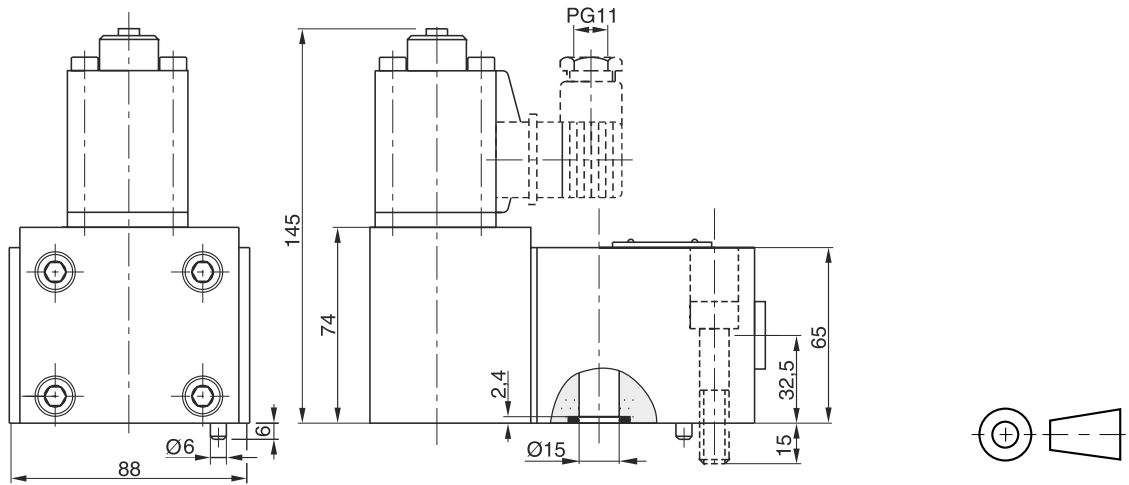
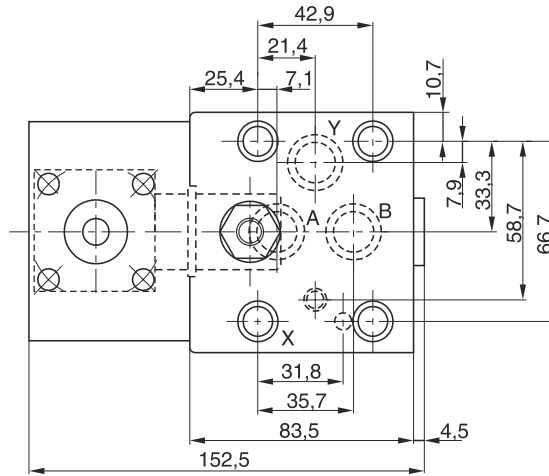
Oberflächenqualität	Kit	Kit	Kit	Kit	
				NBR	FPM
	BK375	4x M5x30 ISO 4762-12.9	7,6 Nm ±15 %	SK-VMY-L06-N	SK-VMY-L06-V

**Anschlussbild ISO 5781-03-04-0-00**



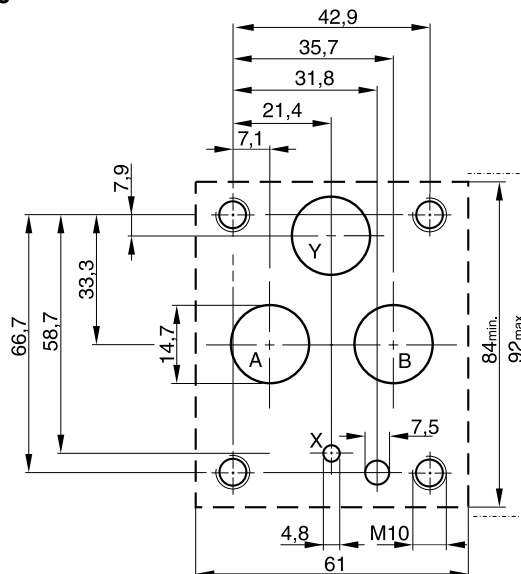
**NG10**

**4**



Oberflächenqualität	Kit	Kit	Kit	Kit FPM
	BK389	4x M10x50 ISO 4762-12.9	63 Nm ±15 %	SK-VB/VM-A10V

**Anschlussbild ISO 5781-06-07-0-00 <sup>1)</sup>**



<sup>1)</sup> Abweichend von der Norm hat der Y-Anschluss Ø14,7 mm statt Ø4,8 mm.