

Maxiflow Serie

Leitungsfiter mit Aufschraubpatrone

Max. 360 l/min - 10 bar



Geeignet für Saug- und Rücklaufleitung

Spin-On Filter

Die Maxiflow Serie für Saug- oder Rücklaufleitungen sorgt in Hydraulik- oder Schmieranlagen für hochwertigen Schutz.

Mit einem Durchfluss von max. 360 l/min und max. Betriebsdruck von 10 bar eignen sich diese Filter für eine Vielzahl von mobilen und industriellen Anwendungen.



Produktmerkmale:

- Maxiflow Filterserie zur Verwendung als Saug- oder Rücklaufilter
- Verschiedene Verschmutzungsanzeigen lieferbar
- Max. Betriebsdruck 10 bar, max. Durchfluss 360 l/min
- Qualitätsfiltermedium

Maxiflow Serie

Leitungsfiter

Max. 360 l/min - 10 bar

Merkmale und Nutzen

Merkmale	Vorteile	Nutzen
Hochwertig lackierte Patrone	Langzeit-Korrosionsschutz	Verbesserter Schutz des Filtermaterials
Patronenfilter optional für Saug- oder Rücklauffilterung	Vielseitiges Produktangebot	Standardisierung der Komponenten
Qualitativ hochwertiges Filtermaterial	Ermüdungsresistentes Filtermaterial gegenüber Durchflussschwankungen	Verlängerte Standzeit des Filterelements

Typische Einsatzbereiche

- Teleskoplader
- Entsorgungsfahrzeuge
- Straßenkehrmaschinen
- Walzenfahrzeuge
- Industrie-Aggregate
- Rasenmäher
- Bremsvorrichtungen



Größe MXA 1



Größe MXA 2



Größe MXA 3

Maxiflow-Filter von Parker Filtration Saug- und Rücklauffilter

Maxiflow-Filter eignen sich ideal für Leitungssysteme mit vollem Durchfluss sowie Nebenstromanlagen, in denen hochwertige Filtermedien für den effektiven Schutz der Systembauteile und zur Verbesserung der Systemproduktivität und Rentabilität empfohlen werden.

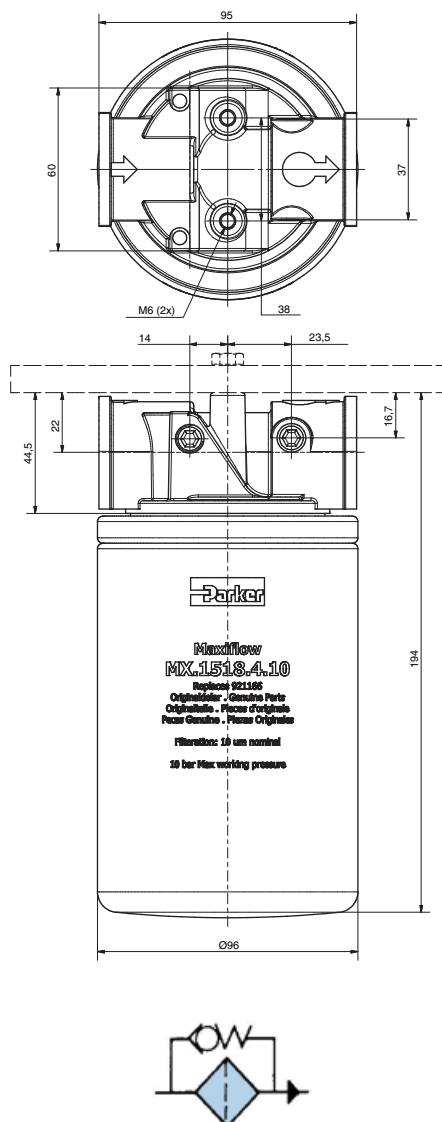
Als Zubehör lieferbare Anzeigen geben sofortige Informationen darüber, wann die Aufschraubpatronen ausgetauscht werden müssen.

Technische Daten

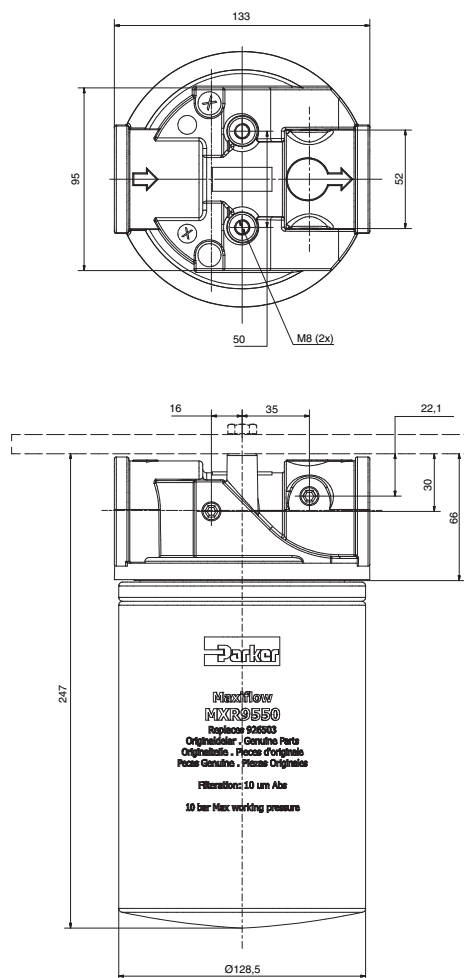
Max. Betriebsdruck:	10 bar
Filterkopf:	Aluminium LM24
Filterglocke:	Stahl
Dichtung:	Nitril
Betriebstemperatur:	-30°C bis +90°C
Bypass:	Rücklaufeitung 1,05 bar Saugleitung 0,17 bar Keine Bypassoption
Flüssigkeiten:	Mineralöle
Elementmedien:	Microglass III Medien Zellulose-Medien

Installationsdetails

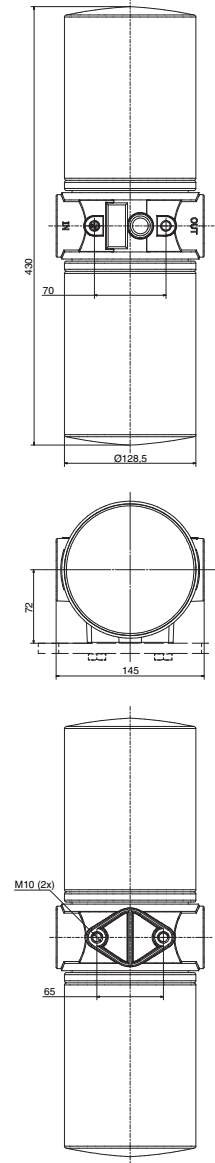
Größe MXA 1



Größe MXA 2



Größe MXA 3



Maxiflow-Serie

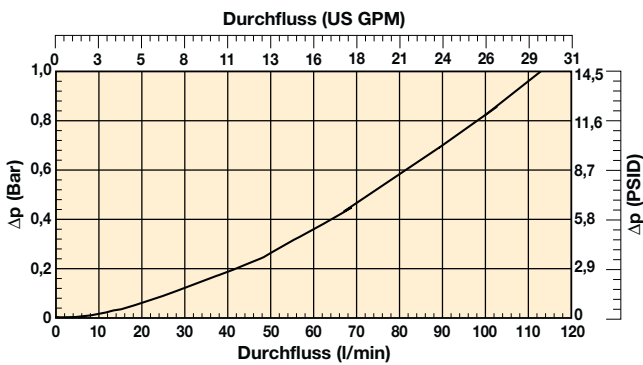
Leitungsfilter

Δp/Q-Kennlinien

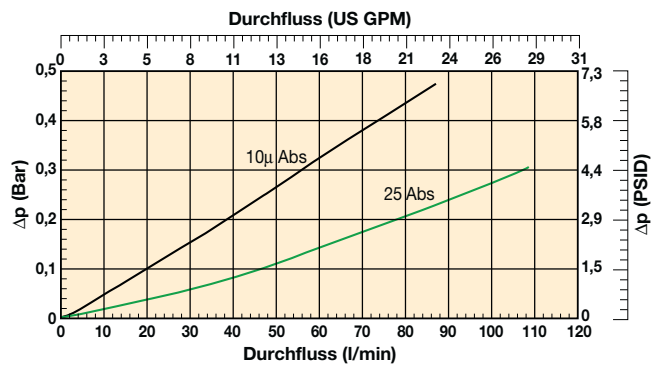
Der empfohlene Anfangs-Differenzdruck von Niederdruckfiltern beträgt max. 0,5 bar.
 Bei einer anderen Viskosität als 32 mm²/s kann der Druckabfall wie folgt ermittelt werden:
 $\Delta p = (\Delta p_{30} \times \text{Mediumviskosität}) / 30 \text{ mm}^2/\text{s}$.

MXA 1

Filtergehäuse

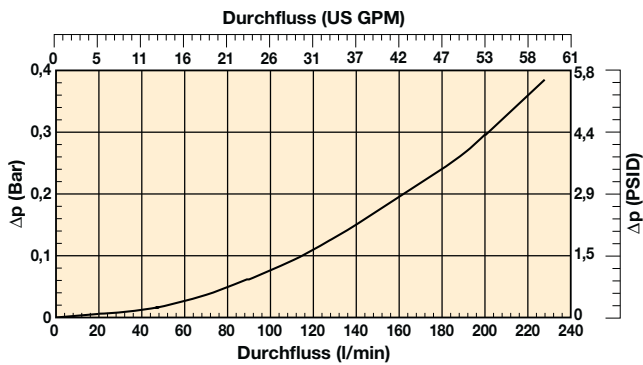


Filterelement

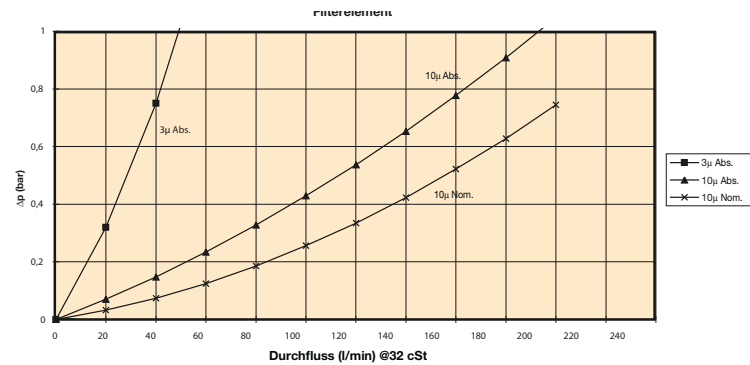


MXA2

Filtergehäuse

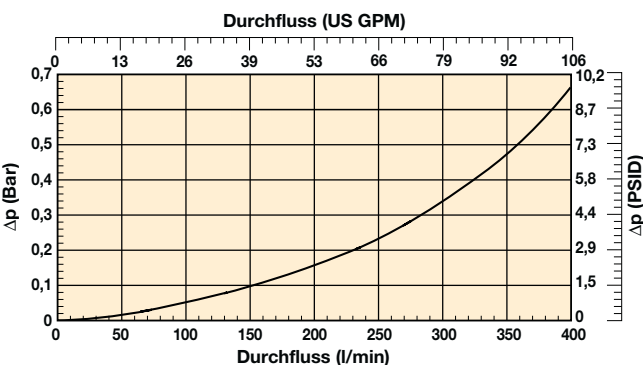


Filterelement

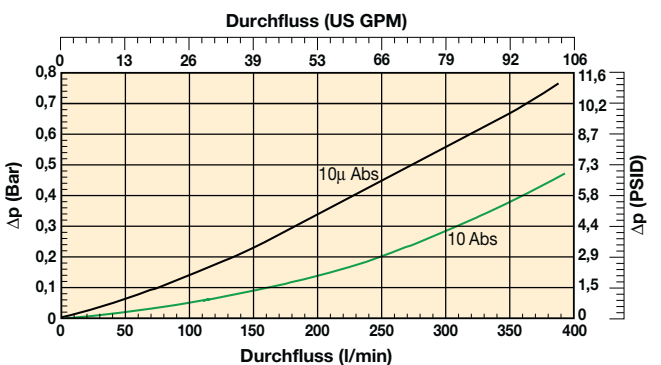


MXA3

Filtergehäuse



Filterelement



Druckabfall für Filter und Element bei einer Viskosität von 30 mm²/s und einer Dichte von 0,856.

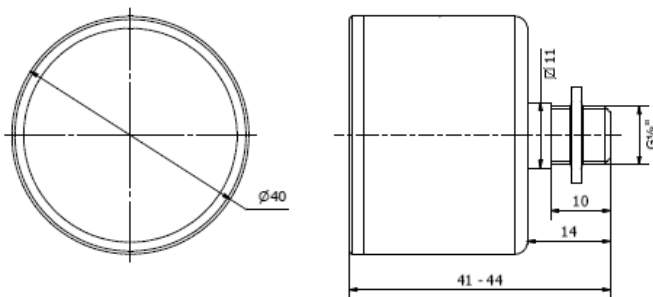


Technische Daten

Verschmutzungsanzeigen

Optische Anzeige

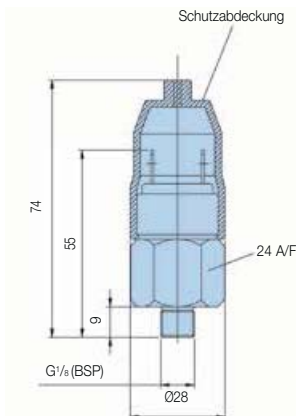
Code G2



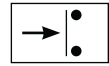
Optische Anzeige	
Gewindeanschluss	G1/8
Artikelnummer	FMUG2EBPG02L

Elektrische Anzeige PS NO/NC Druckschalter

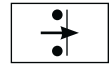
Code S2/S3



Anschluss normal offen



Anschluss normal geschlossen



Technische Daten	
Elektroeinstufung	42 V/2 A
Gewindeanschluss	G1/8
Elektroanschluss	AMP-Klemme 6,3x0,8
Schutzart	IP65 (Klemme IP00)
Schaltertyp	NO oder NG
Artikelnummern	FMUS2EBMG02L (NO-Schalter) FMUS3EBMG02L (NC-Schalter)

Bestelldaten

Code 1

Größe	Code
MXA1	MXA1
MXA2	MXA2
MXA3 (mit Doppелеlement)	MXA3

Code 2

Elementlänge	Abmessungen	Aufschraubpatrone	Code
Kurz (nur für MXA 1)	D=97.0 L=58.5	G3/4"	Auf Anfrage
Größe 1 ((nur für MXA1)	D=97.0 L=145	G3/4"	2
Größe 2 (nur für MXA2+3)	D=128.0 L=180	G1 1/4"	3
Verlängerte Ausführung Größe 2 (nicht für MXA1)	D=128.0 L=226	G1 1/4"	Auf Anfrage

Code 3

Filtermedium	Code
10 µ Microglass III (abs.)	10Q
10 µ (nom.) Zellulose	10C
3 µ abs. (nur für MXA2 + 3)	03Q

Code 4

Dichtungsmaterial	Code
Nitril	B

Code 5

Anzeige	Code
Verschlossener Anschluss	P
Druckschalter 42V, Einstellung 1,2 bar, NO	S2
Druckschalter 42V, Einstellung 1,2 bar, NC	S3
Druckmanometer, Einstellung 1,2 Bar	G2

Code 6

Bypass	Code
1,7 bar	G
Blockiert	X
0,2 bar (Saugfilter)	Auf Anfrage

Code 7

Anschlüsse	Code
G3/4" (nur für MXA1)	G12
G1 1/4" (nur für MXA2)	G20
G1 1/2" (nur für MXA3)	G24

Code 8

Gehäuseart	Code
Standard	1

Ersatzelemente			
Größe	10Q	10C *	3Q
MXA1	MXR8550	MX1518410X4	-
MXA2	MXR9550	MX1591410X4	MXR9560
MXA3	MXR9550	MX1591410X4	MXR9560

* 10C Cellulose Elemente nur im 4er Pack lieferbar