

# Stopp-Verschraubungen

Stopp-Verschraubungen **ermöglichen die vollständige Unterbrechung der Luftzirkulation** im pneumatischen Kreislauf. Paarweise montiert stellen sie sicher, dass der Zylinder beim Abfall des Steuerdrucks gestoppt wird.

## Produktvorteile

### Optimale Leistung

- Optimaler Durchfluss: keine Minderung der Zylinderleistung
- Geringer Platzbedarf
- Frei schwenkbar zur Erleichterung der Schlauchführung und damit an alle Randbedingungen anpassbar
- 100% Dichtheit geprüft
- Individuelle Markierung mit Datumsangabe gewährleistet Qualität und Rückverfolgbarkeit

### Robuste Bauweise & Unübertroffene Lebensdauer

- Auch unter extremen Bedingungen einsetzbar
- Ausgezeichnete Beständigkeit gegen Salzsprühnebel und Schweißfunken (Gewindeausführungen)
- Bewährte Push-In Technologie
- Getestet nach Maschinenrichtlinie DI 2006/42/CE



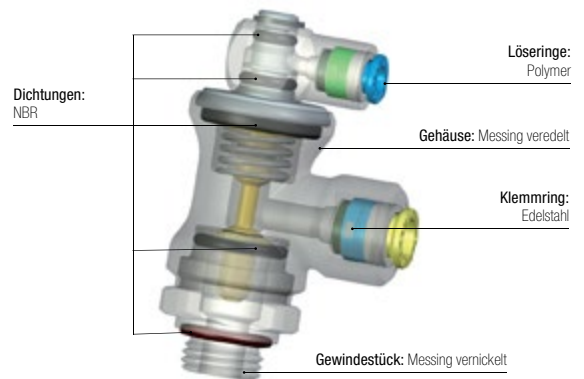
Robotertechnik  
Werkzeugmaschinen  
Textilindustrie  
Verpackung  
Drucklufttechnik  
Automobilproduktion

Anwendungen

## Technische Daten

<b>Geeignete Medien</b>	Druckluft
<b>Betriebsdruck</b>	1 bis 10 bar
<b>Temperaturbereich</b>	-20°C bis +70°C -25°C bis +70°C (Metallausführung)

### Materialübersicht



Ausführung	Durchfluss (Zufluss) bei 6 bar	Steuer- u. Entlastungsdruck gemäß Eingangsdruck					
		2 bar	4 bar	6 bar	8 bar	10 bar	
Ø 6 und 8 mm, Innengewinde G1/8, G1/4, R1/8, R1/4	650 NI/min	Steuerdruck	2,40	2,90	3,30	3,60	4,00
	650 NI/min	Entlastungsdruck	1,50	1,80	2,15	2,40	2,80
Ø 10 und 12 mm, Innengewinde G1/8, G1/2, R1/8, R1/2	1600 NI/min	Steuerdruck	2,70	3,20	3,50	3,80	4,10
	1600 NI/min	Entlastungsdruck	1,40	1,80	2,10	2,40	2,70

### Silikonfrei

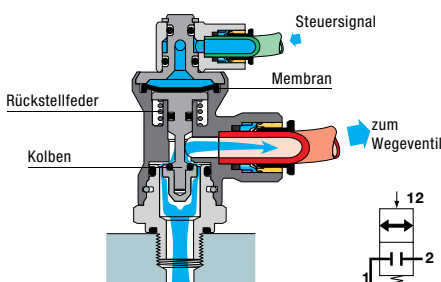
### Regelungen

DI: 2002/95/EG (RoHS)  
DI: 97/23/EG (DGRL)  
RG: 1907/2006 (REACH)

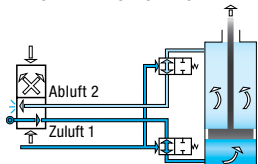
DI : Maschinenrichtlinie DI 2006/42/CE getestet nach ISO 19973-5. Der B10d Wert liegt bei (1Hz) mehr als 70 Millionen Zyklen.

## Funktionsweise

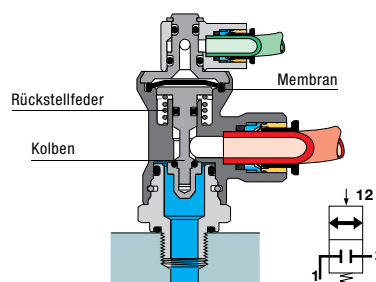
### Zylinder in Bewegung (angesteuert)



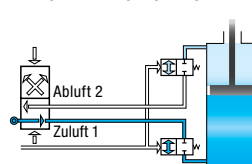
Steuersignal Bewegungsfreigabe Ansteuerung



### Blockierter Zylinder (drucklos)



Steuersignal Bewegungsfreigabe Entlastung



### Einbau

Stopp-Verschraubungen werden paarweise in den Zylinder eingeschraubt. Sie sind schwenkbar und bieten flexible Einsatzmöglichkeiten.

