

A close-up, grayscale photograph of a Parker hydraulic hose assembly. The hose is the central focus, with various fittings and connectors visible. The Parker logo and 'GLOBALCORE' branding are clearly visible on the hose. The background is dark and slightly blurred, emphasizing the industrial nature of the product.

# 任何压力 任何应用 总有解决方案

GLOBALCORE™

客户需求为本的高性能软管和接头家族



ENGINEERING YOUR SUCCESS.

# 全球解决方案

## 性能可靠



# 高性能液压软管的设计目的就是为苛刻工况的应用提供一个简单的解决方案，GlobalCore 软管将是未来世界各地的主机厂和最终用户的优先选择。



## 卓越性能

GlobalCore 软管的测试达到 ISO 18752 标准要求的两倍，确保了在严苛环境和高脉冲工况下软管的卓越性能。



## 贴近客户需求

GlobalCore 软管是个一体化的产品家族，其设计、制造和测试均符合 ISO 18752 标准，ISO 18752标准是基于液压软管性能和压力需求的规范。



## 全球化

如今，无论您的设备在哪里制造，在哪里使用，我们设在全球主要地区的工厂都能及时满足您对 GlobalCore 软管的需求。



## 简化

根据设备应用的工作压力选择合适的 GlobalCore软管和与之匹配的接头。两种接头系列匹配全部的规格尺寸。



请访问 [parkerglobalcore.com](http://parkerglobalcore.com) 以获得相关认证的最新信息



# 187 软管

满足复杂液压系统和高压回油管线

187 软管的设计和研发，确保了其在压力不断变化的高压液压系统中的耐用性，包括苛刻的煤矿应用。  
187 软管是当今市场上的创新产品。



| 型号     | 标准外胶层     | 耐磨外胶层 | 超耐磨外胶层 | 软管内径 I.D. |      | 软管外径 O.D. |    | 最大工作压力 |     | 最小弯曲半径 |     | 重量     |      | 最大真空压力       |     | 接头        |           |
|--------|-----------|-------|--------|-----------|------|-----------|----|--------|-----|--------|-----|--------|------|--------------|-----|-----------|-----------|
|        | 187       | 187TC | 187ST  | inch      | mm   | inch      | mm | psi    | Mpa | inch   | mm  | lbs/ft | kg/m | inches of Hg | kPa | 整体式 43 系列 | 分体式 43 系列 |
|        | ISO 18752 |       |        |           |      |           |    |        |     |        |     |        |      |              |     |           |           |
| 187-16 | AC        | AC    | AC     | 1         | 25,0 | 1.41      | 36 | 1000   | 7,0 | 4-1/2  | 114 | 0.61   | 0,91 | 24           | 80  | •         |           |
| 187-20 | AC        | AC    | AC     | 1-1/4     | 31,5 | 1.75      | 44 | 1000   | 7,0 | 5-1/2  | 140 | 1.24   | 1,85 | 18           | 60  | •         |           |
| 187-24 | AC        | AC    | AC     | 1-1/2     | 38,0 | 2.04      | 52 | 1000   | 7,0 | 9-3/4  | 248 | 1.32   | 1,96 | 18           | 60  | •         |           |
| 187-32 | AC        | AC    | AC     | 2         | 51,0 | 2.54      | 65 | 1000   | 7,0 | 12-1/2 | 318 | 1.75   | 2,60 | 18           | 60  | •         |           |
| 187-40 | AS        | AS    | AS     | 2-1/2     | 63,5 | 2.97      | 75 | 1000   | 7,0 | 20     | 508 | 2.04   | 3,04 | 18           | 60  |           | •         |
| 187-48 | AS        | AS    | AS     | 3         | 76   | 3.44      | 87 | 1000   | 7,0 | 20     | 508 | 2.27   | 3,38 | 18           | 60  |           | •         |

增强层：一层或两层钢丝编织

温度范围：标准管：-40°F 至 +212°F (-40°C 至 +100°C) 耐磨/超耐磨管：-40°F 至 +257°F (-40°C 至 +125°C)

# 387 软管

适合高压应用

387 软管重量轻，柔性好，提供较好的使用性能和更长的使用寿命。  
387 软管在全球得到广泛应用。



| 型号     | 标准外胶层     | 耐磨外胶层 | 超耐磨外胶层 | 软管内径 I.D. |      | 软管外径 O.D. |      | 最大工作压力 |     | 最小弯曲半径 |     | 重量     |      | 最大真空压力       |     | 接头    |       |
|--------|-----------|-------|--------|-----------|------|-----------|------|--------|-----|--------|-----|--------|------|--------------|-----|-------|-------|
|        | 387       | 387TC | 387ST  | inch      | mm   | inch      | mm   | psi    | Mpa | inch   | mm  | lbs/ft | kg/m | inches of Hg | kPa | 43 系列 | 77 系列 |
|        | ISO 18752 |       |        |           |      |           |      |        |     |        |     |        |      |              |     |       |       |
| 387-4  | AC        | AC    | AC     | 1/4       | 6,3  | 0.53      | 13,4 | 3000   | 21  | 2      | 50  | 0.16   | 0,24 | 24           | 80  | •     |       |
| 387-6  | AC        | AC    | AC     | 3/8       | 10   | 0.69      | 17,4 | 3000   | 21  | 2-1/2  | 65  | 0.23   | 0,34 | 24           | 80  | •     |       |
| 387-8  | AC        | AC    | AC     | 1/2       | 12,5 | 0.82      | 20,7 | 3000   | 21  | 3-1/2  | 90  | 0.29   | 0,43 | 24           | 80  | •     |       |
| 387-10 | AC        | AC    | AC     | 5/8       | 16   | 0.94      | 23,9 | 3000   | 21  | 4      | 100 | 0.33   | 0,49 | 24           | 80  | •     |       |
| 387-12 | AC        | AC    | AC     | 3/4       | 19   | 1.10      | 27,8 | 3000   | 21  | 4-3/4  | 120 | 0.58   | 0,86 | 24           | 80  | •     |       |
| 387-16 | AC        | AC    | AC     | 1         | 25   | 1.40      | 35,4 | 3000   | 21  | 6      | 150 | 0.79   | 1,17 | 24           | 80  | •     |       |
| 387-20 | BC        | CC    | CC     | 1-1/4     | 31,5 | 1.82      | 46,3 | 3000   | 21  | 8-1/4  | 210 | 1.74   | 2,59 | 18           | 60  | •     | •     |
| 387-24 | BC        | CC    | CC     | 1-1/2     | 38   | 2.08      | 52,8 | 3000   | 21  | 10     | 250 | 2.01   | 2,99 | 18           | 60  |       | •     |
| 387-32 | BC        | CC    | CC     | 2         | 51   | 2.61      | 66,2 | 3000   | 21  | 12-1/2 | 320 | 2.75   | 4,09 | 18           | 60  |       | •     |

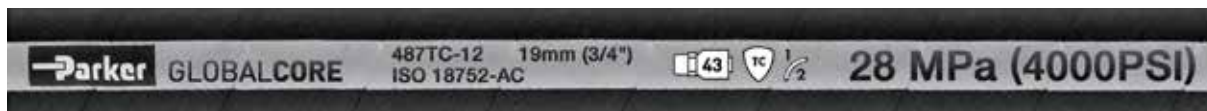
增强层：-4 至 -16：一层或两层钢丝编织 -20 至 -32：四层钢丝缠绕

温度范围：标准管：-40°F 至 +212°F (-40°C 至 +100°C) 耐磨/超耐磨管：-40°F 至 +257°F (-40°C 至 +125°C)

# 487 软管

柔性好

487 软管结构紧凑、低弯曲力，方便布管和安装。  
487 软管在全球得到广泛应用。



| 型号     | 标准<br>外胶层 | 耐磨<br>外胶层 | 超耐磨<br>外胶层 | 软管内径 I.D. |      | 软管外径 O.D. |      | 最大工作压力 |     | 最小弯曲半径 |     | 重量     |      | 接头    |       |
|--------|-----------|-----------|------------|-----------|------|-----------|------|--------|-----|--------|-----|--------|------|-------|-------|
|        | 487       | 487TC     | 487ST      | inch      | mm   | inch      | mm   | psi    | MPa | inch   | mm  | lbs/ft | kg/m | 43 系列 | 77 系列 |
|        | ISO 18752 |           |            |           |      |           |      |        |     |        |     |        |      |       |       |
| 487-4  | AC        | AC        | AC         | 1/4       | 6,3  | 0.52      | 13,1 | 4000   | 28  | 2      | 50  | 0.20   | 0,30 | •     |       |
| 487-6  | AC        | AC        | AC         | 3/8       | 10   | 0.68      | 17,2 | 4000   | 28  | 2-1/2  | 65  | 0.28   | 0,42 | •     |       |
| 487-8  | AC        | AC        | AC         | 1/2       | 12,5 | 0.81      | 20,4 | 4000   | 28  | 3-1/2  | 90  | 0.35   | 0,52 | •     |       |
| 487-10 | AC        | AC        | AC         | 5/8       | 16   | 0.94      | 23,9 | 4000   | 28  | 4      | 100 | 0.44   | 0,66 | •     |       |
| 487-12 | AC        | AC        | AC         | 3/4       | 19   | 1.10      | 27,8 | 4000   | 28  | 4-3/4  | 120 | 0.58   | 0,86 | •     |       |
| 487-16 | BC        | CC        | CC         | 1         | 25   | 1.49      | 37,8 | 4000   | 28  | 6      | 150 | 1.34   | 1,99 | •     |       |
| 487-20 | BC        | CC        | CC         | 1-1/4     | 31,5 | 1.82      | 46,3 | 4000   | 28  | 8-1/4  | 210 | 1.74   | 2,59 |       | •     |
| 487-24 | BC        | CC        | CC         | 1-1/2     | 38   | 2.03      | 52,8 | 4000   | 28  | 10     | 250 | 2.07   | 3,08 |       | •     |
| 487-32 | BC        | CC        | CC         | 2         | 51   | 2.65      | 67,3 | 4000   | 28  | 12-1/2 | 320 | 4.35   | 6,47 |       | •     |

增强层: -4 至 -12: 一层或两层钢丝编织 -16 至 -32: 四层钢丝缠绕  
温度范围: 标准管: -40°F 至 +212°F (-40°C 至 +100°C) 耐磨/超耐磨管: -40°F 至 +257°F (-40°C 至 +125°C)

# 722 软管

柔性的四层钢丝缠绕结构

722 软管在高脉冲和重载应用中保证更长使用寿命，提供最优性能和效率。



| 型号     | 标准<br>外胶层 | 耐磨<br>外胶层 | 超耐磨<br>外胶层 | 软管内径 I.D. |      | 软管外径 O.D. |      | 最大工作压力 |     | 最小弯曲半径 |     | 重量     |      | 接头    |
|--------|-----------|-----------|------------|-----------|------|-----------|------|--------|-----|--------|-----|--------|------|-------|
|        | 722       | 722TC     | 722ST      | inch      | mm   | inch      | mm   | psi    | MPa | inch   | mm  | lbs/ft | kg/m | 43 系列 |
|        | ISO 18752 |           |            |           |      |           |      |        |     |        |     |        |      |       |
| 722-6  | BC        | CC        | CC         | 3/8       | 10   | 0.78      | 19,9 | 4000   | 28  | 2-1/2  | 65  | 0.40   | 0,60 | •     |
| 722-8  | BC        | CC        | CC         | 1/2       | 12,5 | 0.89      | 22,7 | 4000   | 28  | 3-1/2  | 90  | 0.54   | 0,80 | •     |
| 722-10 | BC        | CC        | CC         | 5/8       | 16   | 1.04      | 26,4 | 4000   | 28  | 4      | 100 | 0.74   | 1,10 | •     |
| 722-12 | BC        | CC        | CC         | 3/4       | 19   | 1.21      | 30,7 | 4000   | 28  | 4-3/4  | 120 | 0.94   | 1,40 | •     |
| 722-16 | BC        | CC        | CC         | 1         | 25   | 1.50      | 37,8 | 4000   | 28  | 6      | 150 | 1.34   | 1,99 | •     |

增强层: 四层钢丝缠绕  
温度范围: 标准管: -40°F 至 +212°F (-40°C 至 +100°C) 耐磨/超耐磨管: -40°F 至 +257°F (-40°C 至 +125°C)



# 787 软管

重量轻、柔性好、弯曲半径紧凑

787 软管紧凑的缠绕设计，方便布管和安装并具有良好的化学兼容性。



| 型号     | 标准外胶层     | 耐磨外胶层 | 超耐磨外胶层 | 软管内径 I.D. |      | 软管外径 O.D. |      | 最大工作压力 |     | 最小弯曲半径 |     | 重量     |      | 接头    |       |
|--------|-----------|-------|--------|-----------|------|-----------|------|--------|-----|--------|-----|--------|------|-------|-------|
|        | 787       | 787TC | 787ST  | inch      | mm   | inch      | mm   | psi    | MPa | inch   | mm  | lbs/ft | kg/m | 43 系列 | 77 系列 |
|        | ISO 18752 |       |        |           |      |           |      |        |     |        |     |        |      |       |       |
| 787-4  | AC        | AC    | AC     | ¼         | 6,3  | 0.51      | 13   | 5000   | 35  | 2      | 50  | 0.21   | 0.31 | •     |       |
| 787-6  | AC        | AC    | AC     | ⅜         | 10   | 0.68      | 17,2 | 5000   | 35  | 2-1/2  | 63  | 0.28   | 0.42 | •     |       |
| 787-8  | BC        | DC    | DC     | ½         | 12,5 | 0.83      | 21,1 | 5000   | 35  | 3-1/2  | 90  | 0.45   | 0.67 |       | •     |
| 787-10 | BC        | DC    | DC     | 5/8       | 16   | 0.94      | 23,9 | 5000   | 35  | 4      | 100 | 0.54   | 0.80 |       | •     |
| 787-12 | BC        | DC    | DC     | ¾         | 19   | 1.10      | 27,9 | 5000   | 35  | 4-3/4  | 120 | 0.78   | 1,16 |       | •     |
| 787-16 | BC        | DC    | DC     | 1         | 25   | 1.40      | 35,7 | 5000   | 35  | 6      | 150 | 1.17   | 1,74 |       | •     |
| 787-20 | BC        | DC    | DC     | 1-1/4     | 31,5 | 1.77      | 44,9 | 5000   | 35  | 8-1/4  | 210 | 1.95   | 2,89 |       | •     |
| 787-24 | BC        | DC    | DC     | 1-1/2     | 38   | 2.08      | 52,8 | 5000   | 35  | 10     | 255 | 2.66   | 3,96 |       | •     |
| 787-32 | BC        | DC    | DC     | 2         | 51   | 2.66      | 67,6 | 5000   | 35  | 12-1/2 | 318 | 4.37   | 6,50 |       | •     |

增强层: -4 至 -6: 两层钢丝编织 -8 至 -32: 四层或六层钢丝缠绕

温度范围: 标准管: -40°F 至 +212°F (-40°C 至 +100°C) 耐磨/超耐磨管: -40°F 至 +257°F (-40°C 至 +125°C)

# 797 软管

设计紧凑，方便布管和安装

797 软管通过 2,000,000 次脉冲测试，适合高压、高脉冲应用，方便布管和安装，紧凑的缠绕结构提高了使用寿命。化学兼容性良好。



| 型号     | 标准外胶层     | 耐磨外胶层 | 超耐磨外胶层 | 软管内径 I.D. |      | 软管外径 O.D. |      | 最大工作压力 |     | 最小弯曲半径 |     | 重量     |      | 接头    |       |
|--------|-----------|-------|--------|-----------|------|-----------|------|--------|-----|--------|-----|--------|------|-------|-------|
|        | 797       | 797TC | 797ST  | inch      | mm   | inch      | mm   | psi    | MPa | inch   | mm  | lbs/ft | kg/m | 43 系列 | 77 系列 |
|        | ISO 18752 |       |        |           |      |           |      |        |     |        |     |        |      |       |       |
| 797-4  | AC        | AC    | AC     | 1/4       | 6,3  | 0.51      | 13   | 6000   | 42  | 2      | 50  | 0.21   | 0.31 | •     |       |
| 797-6  | BC        | CC    | CC     | 3/8       | 10   | 0.66      | 17   | 6000   | 42  | 2-1/2  | 63  | 0.31   | 0.46 | •     |       |
| 797-8  | BC        | DC    | DC     | 1/2       | 12,5 | 0.83      | 21,1 | 6000   | 42  | 4      | 100 | 0.45   | 0.67 |       | •     |
| 797-10 | BC        | DC    | DC     | 5/8       | 16   | 0.94      | 23,9 | 6000   | 42  | 4-1/2  | 115 | 0.54   | 0.80 |       | •     |
| 797-12 | BC        | DC    | DC     | ¾         | 19   | 1.10      | 27,9 | 6000   | 42  | 5-1/4  | 135 | 0.78   | 1,16 |       | •     |
| 797-16 | BC        | DC    | DC     | 1         | 25   | 1.40      | 35,7 | 6000   | 42  | 6-1/2  | 165 | 1.17   | 1,74 |       | •     |
| 797-20 | BC        | DC    | DC     | 1-1/4     | 31,5 | 1.77      | 44,9 | 6000   | 42  | 8-3/4  | 225 | 1.95   | 2,89 |       | •     |
| 797-24 | BC        | CC    | CC     | 1-1/2     | 38   | 2.08      | 52,8 | 6000   | 42  | 12     | 305 | 2.66   | 3,96 |       | •     |
| 797-32 | BC        | CC    | CC     | 2         | 51   | 2.66      | 67,6 | 6000   | 42  | 15     | 380 | 4.37   | 6,50 |       | •     |

增强层: -4 : 两层钢丝编织 -6 至 -32: 四层或六层钢丝缠绕

温度范围: 标准管: -40°F 至 +212°F (-40°C 至 +100°C) 耐磨/超耐磨管: -40°F 至 +257°F (-40°C 至 +125°C)

# 派克汉尼汾在中国的联系方式

---

派克汉尼汾中国总部  
上海市金桥出口加工区云桥路280号  
邮编：201206  
电话：+86 - 21 - 2899 5000

派克汉尼汾北京分公司  
北京经济技术开发区荣华南路2号院2号楼2201室  
邮编：100004  
电话：+86 - 10 - 8527 7300

派克汉尼汾广州分公司  
广州高新技术产业开发区科学城科珠路203号202室  
邮编：510663  
电话：+86 - 20 - 3212 1688

派克汉尼汾大连办事处  
大连市高新园区火炬路3号纳米大厦11层1108室  
邮编：116023  
电话：+86 - 411 - 3964 6767

派克汉尼汾西安办事处  
陕西省西安市高新区定昆池三路777号  
邮编：710065  
电话：+86 - 29 - 8111 8062

派克汉尼汾成都办事处  
成都市锦江区锦东路568号摩根中心2栋10楼7号  
邮编：610066  
电话：+86 - 28 - 6180 6800

派克汉尼汾长沙服务中心  
长沙市经济技术开发区板仓南路26号新长海数码中心2楼V24 - V25室  
邮编：410005  
电话：+86 - 731 - 8985 1529

派克汉尼汾香港有限公司  
香港九龙尖沙咀海港城港威大厦2座20楼01 - 04室  
电话：+86 - 852 - 2428 8008

