

# Séries 236 da Chelsea®

TDF PowerShift para transmissões manuais e automáticas



## Visão geral:

A 236 é uma TDF com embreagem pneumática que pode ser montada em transmissões manuais da mesma forma que as TDFs mecânicas. Isso proporciona um acionamento suave para o operador, sem incompatibilidade de engrenagens, ajudando a aumentar a vida útil da TDF e das engrenagens da transmissão. Utilizando o mesmo design de engrenagens que a série 442, a série 236 tornar-se-á padrão para aplicações que exigem a TDF PowerShift de 6 parafusos. A série 236 apresenta 4 taxas de velocidades internas, 5 opções de mudanças e 12 opções de saída. Vinte e três opções de engrenagens de admissão fornecerão cobertura para as transmissões Fuller, Mack, Spicer/TTC, entre outras. Um dos recursos mais populares disponíveis na série 236 é o freio de eixo interno autoajustável. Isso evita a rotação do eixo em dispositivos como bombas de água ou de transferência quando a TDF estiver desengatada.

- Caminhões de gás LP
- Caminhões-pipas
- Serviços de combate a incêndios e salvamento

## Informações para contato:

Parker Hannifin Corporation  
**Chelsea Products Division**  
8225 Hacks Cross Road  
Olive Branch, MS 38654 USA

**Telefone: 1-888-PH4-TRUK**  
**(1-888-744-8785)**

**Fax: 1-662-895-1069**  
**chelseacustserv@parker.com**

[www.parker.com/chelsea](http://www.parker.com/chelsea)



## Recursos e benefícios do produto:

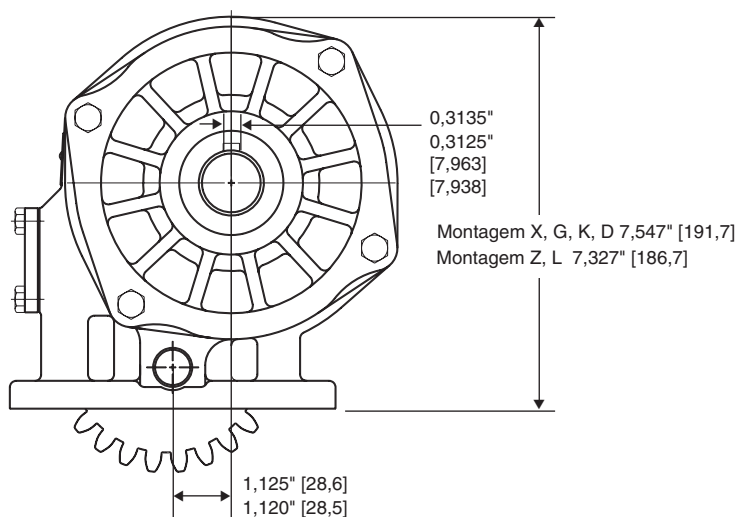
- Opção com freio de eixo interno autoajustável (patente N° 7159701).
- Ampla seleção de engrenagens de admissão.
- Engrenagens helicoidais e lubrificação pressurizada opcional para aumentar a vida útil da TDF.
- Tampa de inspeção para verificação da folga.
- Opção com mudança de válvula combinada de TDF/bomba de despejo disponível.
- Garantia de dois anos.



ENGINEERING YOUR SUCCESS.

# ESPECIFICAÇÕES E DADOS TÉCNICOS DA TOMADA DE FORÇA DA SÉRIE 236

<p><b>Modelo básico</b> 236</p> <p><b>Opção de montagem</b>  <b>X</b> = Montagem padrão  <b>G</b> = Padrão/Métrico  <b>Z</b> = Montagem profunda  <b>K</b> = Montagem padrão s/ kit de prisioneiros  <b>L</b> = Montagem profunda s/ kit de prisioneiros  <b>E</b> = EATON Brazil</p> <p><b>Relação de engrenagem</b>  <b>A</b> = 21/53  <b>D</b> = 28/47  <b>K</b> = 32/42  <b>Q</b> = 38/37  <b>U</b> = 40/34</p> <p><b>Opção de entrada</b>          Transmissões EATON Fuller, Tremec, Mack          Para as opções, consulte a tabela de preços atual</p> <p><b>Opção de lubrificante</b>  <b>P</b> = Lubrificação sob pressão  <b>X</b> = Sem lubrificação</p>	<p><b>236</b> <b>X</b> <b>K</b> <b>AJ</b> <b>X</b> - <b>P</b> <b>3</b> <b>XD</b></p>	<p><b>Opção de saída</b>  <sup>3</sup> <b>AF</b> = Flange com 2 ou 4 parafusos SAE "B", eixo SAE "BB" (1" - 15T)  <b>BA</b> = Eixo redondo de 1-1/4" c/ freio (transmissão automática)  <b>BD</b> = Eixo redondo de 1-1/4" c/ freio (transmissão manual)  <b>XD</b> = Eixo padrão Rd (chave de 1-1/4" a 5/16")  <b>XE</b> = Flange com 2 parafusos SAE "A", eixo SAE "A" (5/8" - 9T)  <b>XK</b> = Flange com 2 ou 4 parafusos SAE "B", eixo SAE "B" (7/8" - 13T)  <sup>3</sup> <b>XP</b> = Flange piloto com 2 parafusos SAE "A", eixo SAE "B" (7/8" - 13T)  <sup>3</sup> <b>XR</b> = Especial Chelsea (Cloverleaf), eixo SAE "B" (7/8" - 13T)  <b>XX</b> = 1-1/4" Eixo de saída cônica c/ chaveta  <sup>3</sup> <b>XY</b> = Eixo DIN 5462 para suporte de bomba ISO 7653  <b>RA</b> = Flange rotativo com 2 parafusos SAE "B", eixo SAE "B" (7/8" - 13T)  <b>RB</b> = Flange rotativo com 4 parafusos SAE "B", eixo SAE "B" (7/8" - 13T)  <b>RF</b> = Flange rotativo com 2 ou 4 parafusos SAE "B", eixo SAE "BB" (1" - 15T)</p> <p><b>Arranjo do conjunto</b>          3, 4, 5, 6</p> <p><b>Opção de deslocamento</b>  <sup>1</sup> <b>A</b> = Mudança pneumática  <b>V</b> = Mudança pneumática s/ kit de instalação  <sup>1</sup> <b>P</b> = Mudança elét./pneumática de 12 V  <sup>1</sup> <b>Q</b> = Mudança elét./pneumática de 24 V  <sup>21</sup> <b>S</b> = Mudança automática com válvula combinada de TDF/bomba de despejo com desligador com retorno de mola neutro  <sup>21</sup> <b>T</b> = Mudança pneumática com válvula combinada de TDF/bomba de despejo sem desligador com retorno de mola neutro</p>
--	--	---



<sup>1</sup> Inclui peças de montagem  
<sup>3</sup> Disponível apenas em conjuntos de 3 e 5  
<sup>21</sup> Inclui kit de instalação, consolo vendido separadamente

Tabela de especificações	236*A, D, K & Q	236*U
Classificação de torque intermitente e contínuo em (lb-pé) [Nm]	250 [339]	225 [305]
Classificação de pressão para serviços intermitentes e contínuos		
A 500 rpm da potência [Kw] do eixo de saída	24 [18]	21 [16]
A 1000 rpm da potência [Kw] do eixo de saída	48 [36]	43 [32]