

## 派克汉尼汾在中国的联系方式

### 派克汉尼汾上海有限公司

中国上海金桥出口加工区云桥路280号

邮编: 201206

电话: 86-21-2899 5000

传真: 86-21-6445 9717

### 派克汉尼汾北京分公司

中国北京市朝阳区光华路7号汉威大厦8B1室

邮编: 100004

电话: 86-10-6561 0520

传真: 86-10-6561 0526

### 派克汉尼汾广州分公司

广州市萝岗区科学城彩频路11号广东软件科学园F栋202室

邮编: 510663

电话: 86-20-3212 1688

传真: 86-20-3212 1700

### 派克汉尼汾香港有限公司

香港九龙尖沙嘴海港城港威大厦2座20楼01-04室

电话: 852-2428 8008

传真: 852-2480 4256

### 派克汉尼汾成都办事处

中国成都科华北路62号力宝大厦南楼708室

邮编: 610041

电话: 86-28-6180 6800

传真: 86-28-6180 6888

### 派克汉尼汾大连办公室

中国大连高新园区火炬路3号纳米大厦1108室

邮编: 116023

电话: 86-411-3964 6767

传真: 86-411-3964 6768

### 派克汉尼汾长沙办事处

中国湖南省长沙市芙蓉区五一大道766号写字楼14042室

邮编: 410005

电话: 86-731-8985 1529

传真: 86-731-8453 0210

### 派克汉尼汾西安办事处

中国西安高新区锦业路1号都市之门B座1202

邮编: 710065

电话: 86-29-6851 8950

传真: 86-29-6851 8953

14-10-A IH-CH-4P-0286



## 挖掘机液压系统

航空航天  
仪器仪表  
机电  
过滤  
流体与气体处理  
液压  
气动  
过程控制  
密封与屏蔽



ENGINEERING YOUR SUCCESS.










ENGINEERING YOUR SUCCESS.

作为运动及控制技术领域的杰出厂商，派克公司能为挖掘机用户提供全方位的液压产品和技术支持。从亚洲流行的负流量控制技术到风靡欧洲的负载敏感压力补偿系统，派克产品均可满足客户的要求。

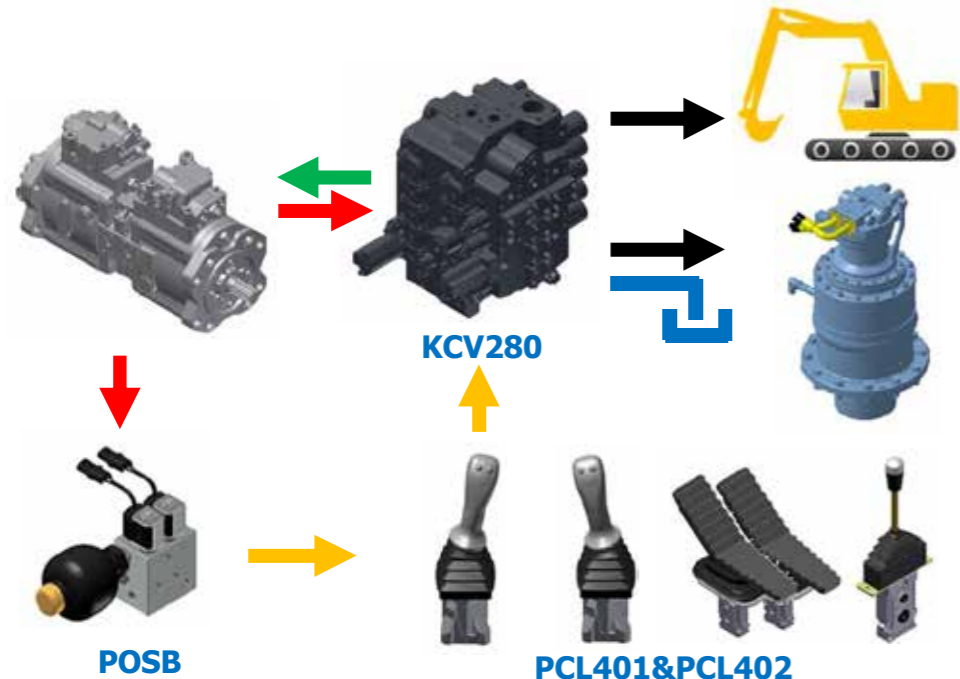
派克MCDA事业部（韩国）自1979年创立便致力于挖掘机主控阀的研发和生产，其产品可对应采用传统开心节流/负流量系统的全线挖掘机机型。

派克挖掘机主控阀一览表

机型	1.5~3.5T	4~4.5T	5~6T	7~10T	11~19T	20~33T	>33T
额定压力 (bar)	210/250	210/250	250	280	350	350	350
额定流量 (LPM)	40	40	65	85	160	280	400
主控阀							
							
							
							
	KCV40	BCV65	KCV90	KCV170	KCV280	KCV400	

针对小型挖机中占有量最高的6T机型，派克新型BCV65阀适用于传统的3泵液压系统。并在原有产品的基础上增加自动怠速控制信号，在整机不工作时降低发动机转速从而实现节能效果。其改进型P3进油联可将第3泵油源合流至工作阀片提升作业效率，亦可在直线行走模式下单独为执行器（除行走马达外）供油，克服原P1P2合流的直行模式行走速度易受执行器影响产生波动的问题。

为满足20T级主流机型的客户需求，派克可提供液压系统整体解决方案。符合派克品质要求的柱塞泵，回转机构和主控阀将简化客户系统设计，元件采购及整机调试过程。



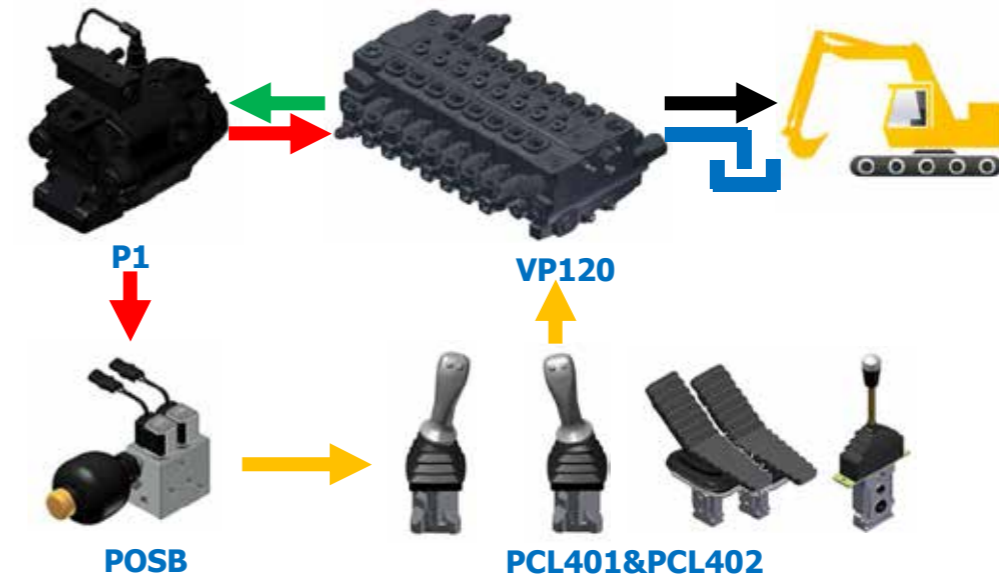
派克20T挖掘机负流量控制系统

系统中的核心部件KCV280完成了产品升级，提供了新型的由内部负载信号控制的斗杆再生功能，相较于传统的外部控制可有效提升挖掘力并使斗杆回收过程更加平稳顺畅。新增的铲斗行程限位器可在复合动作时合理控制流量分配改善作业效率。

按需选装的逻辑阀可实现动臂/回转优先，提升装载效率。

随着对挖掘机控制性能和节能要求的不断提高，越来越多的生产商开始使用PCLS压力补偿负载敏感技术。派克HVD事业部集合了派克全球液压阀研发技术和制造工艺全新开发了VP120主控阀。该阀为阀后补偿设计，能在泵流量饱和状态下按各阀杆开口比例降低各控制片流量。克服了传统的阀前补偿在此状态下复合动作失调的缺点。

新型VP120控制阀配合派克成熟产品P1/P2系列变量柱塞泵和PCL系列先导控制阀，可组建整套PCLS控制系统。基于派克HCS事业部庞大的插装阀产品线和蓄能器事业部(包括新近获得的Olear相关产品)派克还可为客户定制化设计和制造适用于挖掘机领域的集成阀块类产品。



派克6T挖掘机负载敏感控制系统

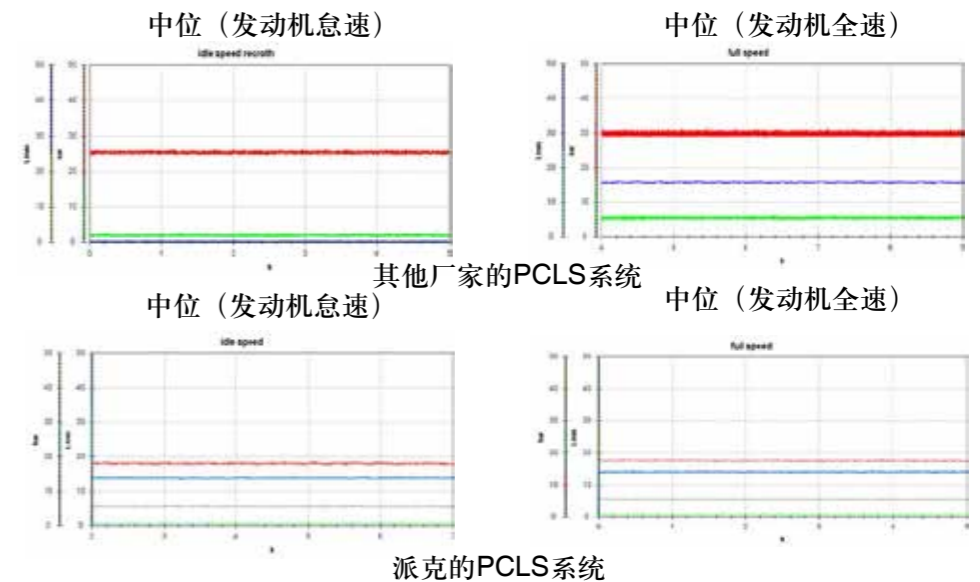
结合客户需求，主控阀亦可集成回油背压阀、压差控制器、先导减压阀、压力消峰阀等功能单元。

在控制形式上有手动，液控，电液等多种形式可供客户灵活组合。

亦可适用于定量系统及旁路补偿的定量系统。

挖机应用的闭中心主阀通常仍需在中心位时提供一定待机流量，用以消除系统气穴、提高响应速度、平衡系统油温等。

相较于其他厂家的PCLS系统，派克采用了创新设计的LPR+TT功能。无需泵最小排量限制，提供与发动机转速无关的恒定流量。



派克的PCLS系统