



# Neuer LF 3000 16 mm

Produktweiterung

aerospace  
climate control  
electromechanical  
filtration  
fluid & gas handling  
hydraulics  
pneumatics  
process control  
sealing & shielding



ENGINEERING YOUR SUCCESS.

# DURCHMESSER 16 mm LF 3000 BLITZANSCHLÜSSE UND ROHRE

Pneumatische Schalttafeln

Vakuumnetze

Robotertechnik

Verpackungsanlagen /  
Verpackungsmaschinen

Textilmaschinen

Halbleitertechnik

Alle Druckluftkreisläufe



## Ein noch umfassenderes Programm

- Ein zusätzlich größerer Durchmesser ergänzt das Angebot
- Passend für die modernen Maschinen-Generationen aus unabhängigen Moduleinheiten

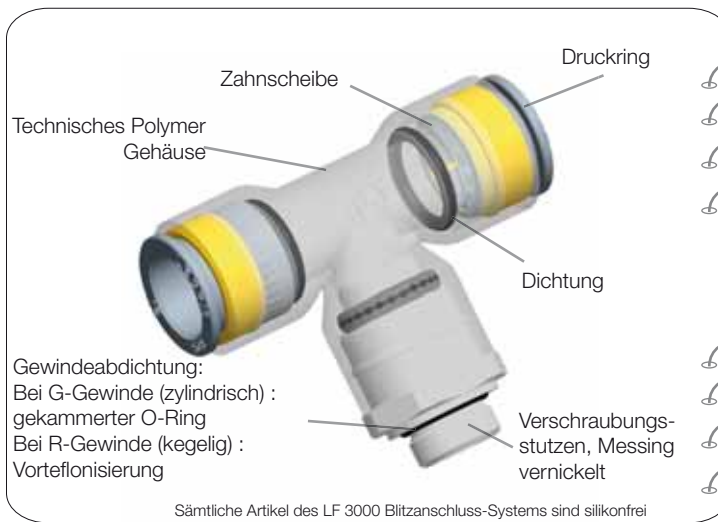
## Alle Vorteile des LF 3000 Blitzanschluss-Systems

- Blitzschnelle Montage und Demontage
- Leistungsstark und zuverlässig
- Geringes Gewicht
- Kompakte Bauweise
- Vakuumbeständig
- Optisch ansprechendes Design

## Ein spezielles Rohrsystem mit 16 mm Durchmesser

- Die beste Abstimmung zwischen Anschluss und Rohr auf dem Markt
- Polyamid-Rohre: Bieten optimale mechanische Eigenschaften und chemische Beständigkeit
- Polyurethan-Rohre: Aufgrund ihrer ausgezeichneten Flexibilität bestens für platzsparende Verlegung geeignet - überall, wo kleine Biegeradien erforderlich sind

## > Technische Daten



	Anschlüsse	PA-/PU-Rohre
Geeignete Medien	Druckluft	Druckluft (für andere Medien, bitte kontaktieren Sie uns)
Betriebsdruck	bis 20 bar (bei 20°C)	bis 12/13 bar (bei 20°C)
Temperaturbereich	-20°C bis +80°C	-15°C bis +70°C für PU-Rohre -40°C bis +80°C für PA-Rohre
Vakuum	99% (755 mm Hg)	99% (755 mm Hg)

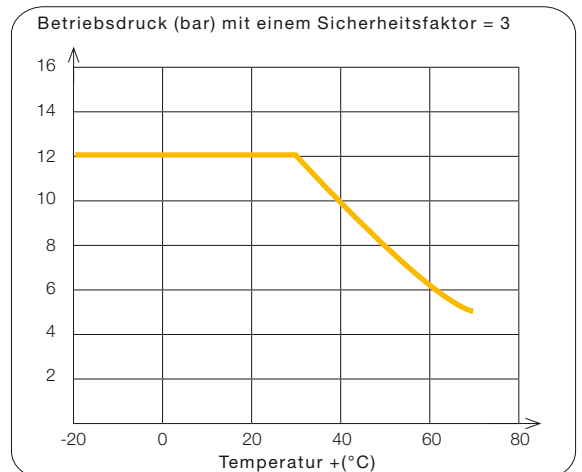
## > Leistungsmerkmale der Rohre

Polyurethan Leistungsmerkmale

Ø (mm)		Wandstärke (mm)		Max. Ovalität (mm)	mind. Biegeradius bei +23°C (mm)
Rohr-außen Ø (mm)	Toleranzen	e	Toleranzen		
16	± 0,15	2,5	+ 0,15 - 0,07	0,3	45 Max: Durchfluß 88

Sicherheitsfaktor Betriebsdruck zu Berstdruck = 3

Perfekte Abdichtung mit engen Toleranzen nach NF E49-101

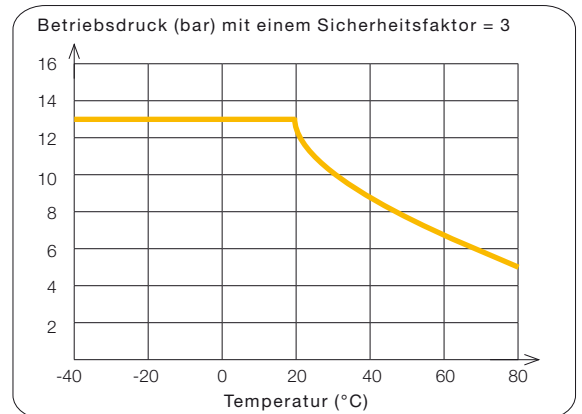


Polyamid Leistungsmerkmale

Ø (mm)		Wandstärke (mm)		Max. Ovalität (mm)	mind. Biegeradius bei +23°C (mm)
Rohr-außen Ø (mm)	Toleranzen	e	Toleranzen		
16	+ 0,05 - 0,10	1,5	± 0,08	0,28	115

Sicherheitsfaktor Betriebsdruck zu Berstdruck = 3

Perfekte Abdichtung mit engen Toleranzen nach NF E 49-100



## > Normen

Die Produkte werden aus Werkstoffen hergestellt, die keine verbotenen Gefahrstoffe enthalten.

Neue Maschinenrichtlinie 2006/42/EG: Unsere Produkte entsprechen dieser Richtlinie und garantieren damit Sicherheit für Anwender und Anlagen.

Das LF 3000 Blitzanschlussystem erfüllt zudem die neuste internationale Norm ISO 14743 für Steckanschlüsse in Kombination mit thermoplastischen Rohren.



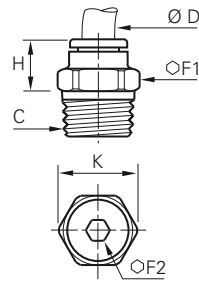
2002/95/EG



REACH Richtlinie n°1907/2006

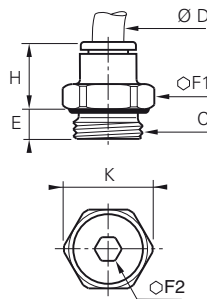
## > Einschraubanschlüsse

### 3175 Gerade Einschraubanschlüsse, R-Gewinde



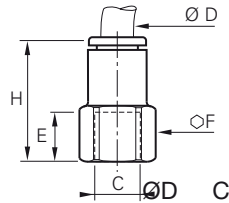
ØD	C		F1	F2	H	K	
16	R3/8	3175 16 17	27	9	32,5	29	0,069
16	R1/2	3175 16 21	27	12	32,5	29	0,079

### 3101 Gerade Einschraubanschlüsse, G-Gewinde



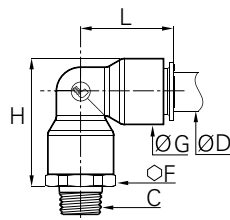
ØD	C		E	F1	F2	H	K	
16	G3/8	3101 16 17	7,5	27	9	32,5	29	0,061
16	G1/2	3101 16 21	9	27	12	32,5	29	0,066

### 3114 Aufschraubanschlüsse, G-Gewinde



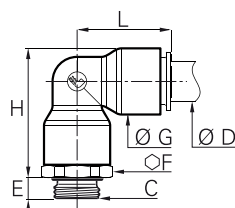
ØD	C		E	F	H	
16	G1/2	3114 16 21	15	27	49	0,101

### 3109 Winkeleinschraubanschlüsse, R-Gewinde



ØD	C		F	G	H	L	
16	R3/8	3109 16 17	27	27	53	39	0,106
16	R1/2	3109 16 21	27	27	53	39	0,104

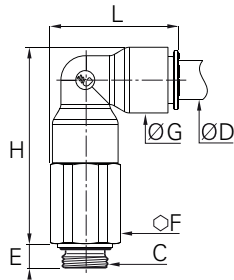
### 3199 Winkeleinschraubanschlüsse, G-Gewinde


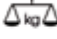


ØD	C		E	F	G	H	L	
16	G3/8	3199 16 17	7,5	27	27	54,5	39	0,101
16	G1/2	3199 16 21	9	27	27	54,5	39	0,097

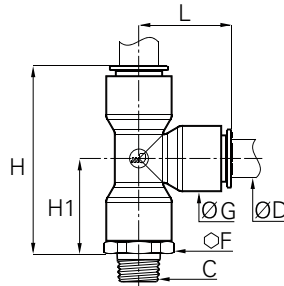
## > Einschraubanschlüsse



### 3169 Verlängerte Winkeleinschraubanschlüsse, G-Gewinde



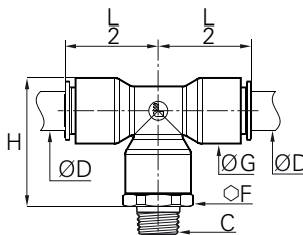
ØD	C		E	F	G	H	L	
16	G3/8	3169 16 17	7,5	27	27	82,5	52	0,220
16	G1/2	3169 16 21	9	27	27	82,5	52	0,206



### 3103 L-Einschraubanschlüsse mit R-Gewinde



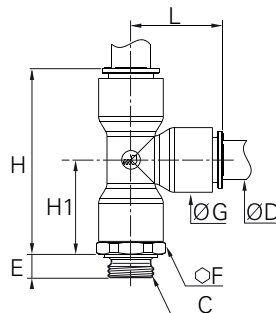
ØD	C		F	G	H	H1	L	
16	R3/8	3103 16 17	27	27	78	39,5	38,5	0,126
16	R1/2	3103 16 21	27	27	78	39,5	38,5	0,124



### 3108 T-Einschraubanschlüsse mit R-Gewinde



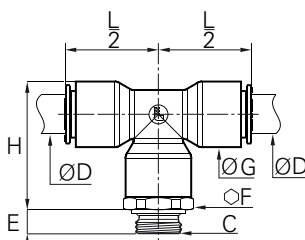
ØD	C		F	G	H	$\frac{L}{2}$	
16	R3/8	3108 16 17	27	27	53	38,5	0,128
16	R1/2	3108 16 21	27	27	53	38,5	0,124


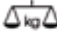
### 3193 L-Einschraubanschlüsse, G-Gewinde



ØD	C		E	F	G	H	H1	L	
16	G3/8	3193 16 17	7,5	27	27	79,5	41	38,5	0,121
16	G1/2	3193 16 21	9	27	27	79,5	41	38,5	0,117

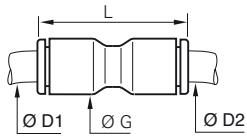
### 3198 T-Einschraubanschlüsse, G-Gewinde



ØD	C		E	F	G	H	$\frac{L}{2}$	
16	G3/8	3198 16 17	7,5	27	27	54,5	38,5	0,121
16	G1/2	3198 16 21	9	27	27	54,5	38,5	0,117

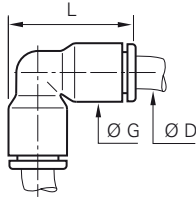
## > Verbindungsanschlüsse

### 3106 Gerade reduzierte Verbindungsanschlüsse



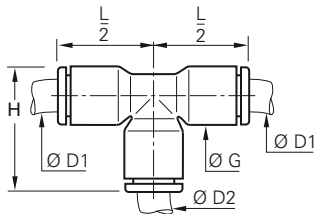
ØD1	ØD2		G	L	
16	16	3106 16 00	27	60,5	0,041
16	12	3106 12 16	27	61	0,066

### 3102 Winkelanschlüsse



ØD		G	L	
16	3102 16 00	27	52	0,043

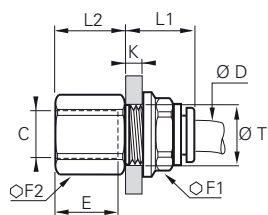
### 3104 T-Anschlüsse



ØD1	ØD2		G	H	$\frac{L}{2}$	
16	16	3104 16 00	27	52	39	0,063
16	12	3104 16 12	27	52,5	39	0,088

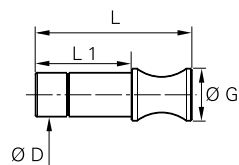
## > Schott-Steckanschlüsse, Steckzubehör

### 3136 Gerade Schott-Steckanschlüsse, G-Innengewinde



ØD	C		E	F1	F2	$K_{max}$	L1	L2	$T_{mini}$	
16	G3/8	3136 16 17	12	29	29	10,5	30	15	27,5	0,135
16	G1/2	3136 16 21	15	29	29	10,5	30	19,5	27,5	0,141





### 3126 Stopfen




ØD		G	L	L1	
16	3126 16 00	19	57	35	0,063

## > Kunststoffrohre






### Polyurethan-Polyester-Rohre

Rohr- außen Ø (mm)	Rohr- innen Ø (mm)	mind. Biege- radius bei Raumtemperatur (mm)	Länge (m)				
16	11	45	25	1025U16 01 11	1025U16 02 11	1025U16 03 11	1025U16 04 11
16	11	45	100	1100U16 01 11	1100U16 02 11	1100U16 03 11	1100U16 04 11

### Polyurethan-Polyether-Rohre

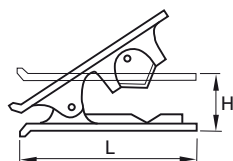
Rohr- außen Ø (mm)	Rohr- innen Ø (mm)	mind. Biege- radius bei Raumtemperatur (mm)	Länge (m)	 Farblos Kristall
16	11	45	25	1025U16R08 11
16	11	45	100	1100U16R08 11



### Polyamid-Rohre

Rohr- außen Ø (mm)	Rohr- innen Ø (mm)	mind. Biege- radius bei Raumtemperatur (mm)	Länge (m)	 Farblos				
16	13	115	25	1025P16 00 13	1025P16 01 13	1025P16 02 13	1025P16 03 13	1025P16 04 13
16	13	115	100	1100P16 00 13	1100P16 01 13	1100P16 02 13	1100P16 03 13	1100P16 04 13

## > Passende Produkte

### 3000 71 00 Rohrschneider



	H	L	
3000 71 00	25	79	0,029

Der Rohrschneider ist geeignet für das korrekte, gerade Zuschneiden von Kunststoffrohren von 4 mm bis 16 mm Außendurchmesser. Zum Verhüten von Schäden wird das Messer durch eine Feder in Zu-Stellung gehalten.

Parker Legris verfolgt eine Strategie der kontinuierlichen Entwicklung und behält sich deshalb das Recht vor, die in diesem Katalog dargestellten Produkte zu ändern. Betrachten Sie daher bitte alle Maßangaben als Richtwerte.

Parker Legris Connectic bietet ein umfassendes Programm an Steckverbindungs-lösungen. Alle Informationen finden Sie in unserem Gesamtkatalog oder unter: [www.legris.com](http://www.legris.com) oder [www.parkerconnectic.com](http://www.parkerconnectic.com).



# Parker weltweit

## Europa, Naher Osten, Afrika

**AE – Vereinigte Arabische  
Emirate, Dubai**  
Tel: +971 4 8127100  
parker.me@parker.com

**AT – Österreich, Wiener Neustadt**  
Tel: +43 (0)2622 23501-0  
parker.austria@parker.com

**AT – Osteuropa, Wiener Neustadt**  
Tel: +43 (0)2622 23501 900  
parker.easteurope@parker.com

**AZ – Aserbaidshan, Baku**  
Tel: +994 50 2233 458  
parker.azerbaijan@parker.com

**BE/LU – Belgien, Nivelles**  
Tel: +32 (0)67 280 900  
parker.belgium@parker.com

**BY – Weißrussland, Minsk**  
Tel: +375 17 209 9399  
parker.belarus@parker.com

**CH – Schweiz, Etoy,**  
Tel: +41 (0)21 821 87 00  
parker.switzerland@parker.com

**CZ – Tschechische Republik,  
Klecany**  
Tel: +420 284 083 111  
parker.czechrepublic@parker.com

**DE – Deutschland, Kaarst**  
Tel: +49 (0)2131 4016 0  
parker.germany@parker.com

**DK – Dänemark, Ballerup**  
Tel: +45 43 56 04 00  
parker.denmark@parker.com

**ES – Spanien, Madrid**  
Tel: +34 902 330 001  
parker.spain@parker.com

**FI – Finnland, Vantaa**  
Tel: +358 (0)20 753 2500  
parker.finland@parker.com

**FR – Frankreich, Contamine  
s/Arve**  
Tel: +33 (0)4 50 25 80 25  
parker.france@parker.com

**GR – Griechenland, Athen**  
Tel: +30 210 933 6450  
parker.greece@parker.com

**HU – Ungarn, Budapest**  
Tel: +36 1 220 4155  
parker.hungary@parker.com

**IE – Irland, Dublin**  
Tel: +353 (0)1 466 6370  
parker.ireland@parker.com

**IT – Italien, Corsico (MI)**  
Tel: +39 02 45 19 21  
parker.italy@parker.com

**KZ – Kasachstan, Almaty**  
Tel: +7 7272 505 800  
parker.easteurope@parker.com

**NL – Niederlande, Oldenzaal**  
Tel: +31 (0)541 585 000  
parker.nl@parker.com

**NO – Norwegen, Asker**  
Tel: +47 66 75 34 00  
parker.norway@parker.com

**PL – Polen, Warschau**  
Tel: +48 (0)22 573 24 00  
parker.poland@parker.com

**PT – Portugal, Leca da Palmeira**  
Tel: +351 22 999 7360  
parker.portugal@parker.com

**RO – Rumänien, Bukarest**  
Tel: +40 21 252 1382  
parker.romania@parker.com

**RU – Russland, Moskau**  
Tel: +7 495 645-2156  
parker.russia@parker.com

**SE – Schweden, Spånga**  
Tel: +46 (0)8 59 79 50 00  
parker.sweden@parker.com

**SK – Slowakei, Banská Bystrica**  
Tel: +421 484 162 252  
parker.slovakia@parker.com

**SL – Slowenien, Novo Mesto**  
Tel: +386 7 337 6650  
parker.slovenia@parker.com

**TR – Türkei, Istanbul**  
Tel: +90 216 4997081  
parker.turkey@parker.com

**UA – Ukraine, Kiew**  
Tel: +380 44 494 2731  
parker.ukraine@parker.com

**UK – Großbritannien, Warwick**  
Tel: +44 (0)1926 317 878  
parker.uk@parker.com

**ZA – Republik Südafrika,  
Kempton Park**  
Tel: +27 (0)11 961 0700  
parker.southafrica@parker.com

## Nordamerika

**CA – Kanada, Milton, Ontario**  
Tel: +1 905 693 3000

**US – USA, Cleveland**  
Tel: +1 216 896 3000

## Asien-Pazifik

**AU – Australien, Castle Hill**  
Tel: +61 (0)2-9634 7777

**CN – China, Schanghai**  
Tel: +86 21 2899 5000

**HK – Hong Kong**  
Tel: +852 2428 8008

**IN – Indien, Gurgaon**  
Tel: +91 124 459 0600  
legris.india@parker.com

**JP – Japan, Tokyo**  
Tel: +81 (0)3 6408 3901

**KR – Korea, Seoul**  
Tel: +82 2 559 0400

**MY – Malaysia, Shah Alam**  
Tel: +60 3 7849 0800

**NZ – Neuseeland, Mt Wellington**  
Tel: +64 9 574 1744

**SG – Singapur**  
Tel: +65 6887 6300

**TH – Thailand, Bangkok**  
Tel: +662 717 8140

**TW – Taiwan, Taipei**  
Tel: +886 2 2298 8987

## Südamerika

**AR – Argentinien, Buenos Aires**  
Tel: +54 3327 44 4129

**BR – Brasilien, Sao Jose dos  
Campos**  
Tel: +55 800 727 5374

**CL – Chile, Santiago**  
Tel: +56 2 623 1216

**MX – Mexico, Apodaca**  
Tel: +52 81 8156 6000

